

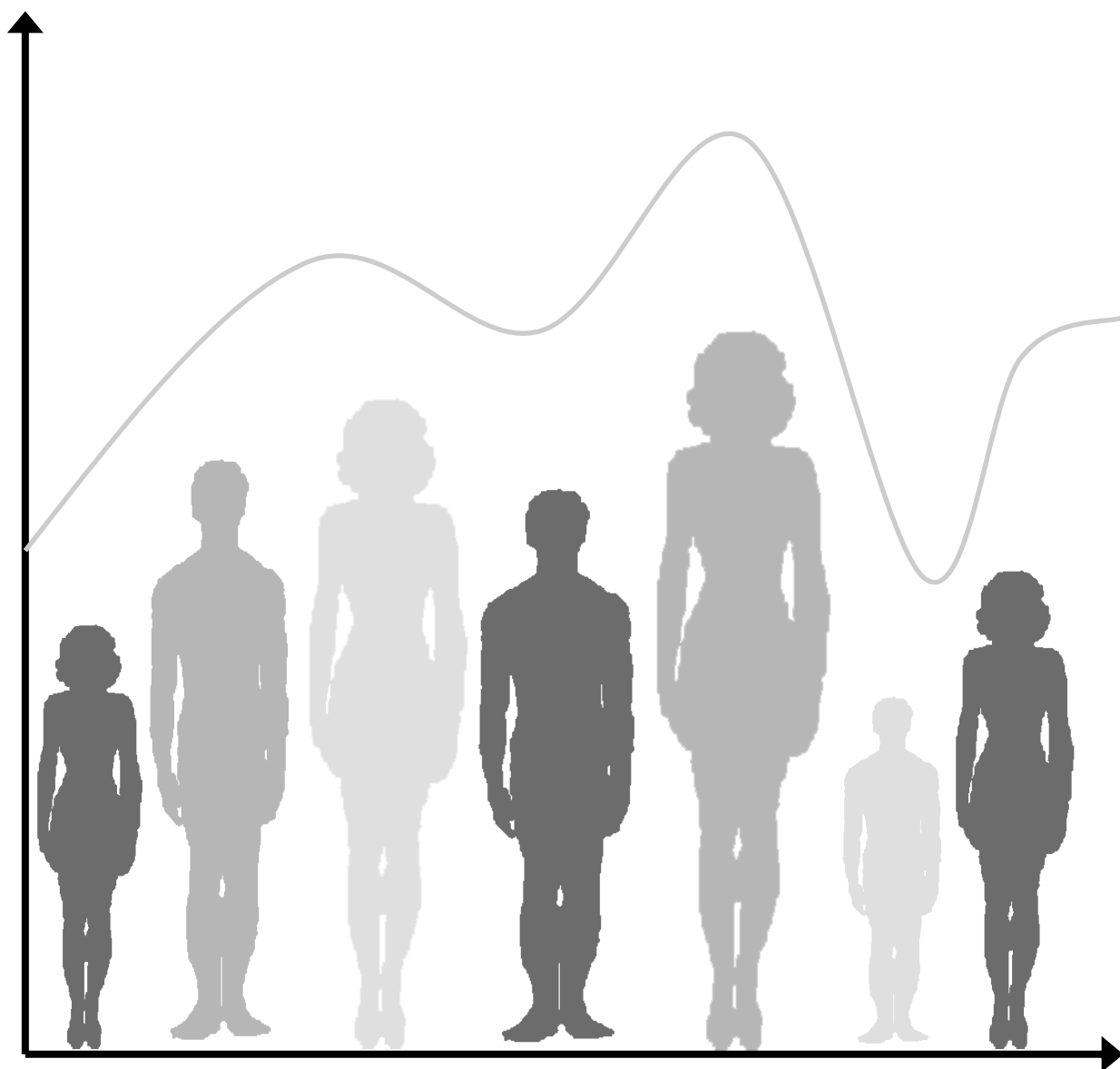


Instytucja
Województwa
Małopolskiego



Wojewódzki Urząd Pracy
w Krakowie

Biuletyn WUP



2015

III kwartał 2015

Bezrobocie w Małopolsce w III kwartale 2015 roku

W trzecim kwartale b.r. obserwowano dalszą poprawę sytuacji na rynku pracy. Sukcesywnie spadała w Małopolsce liczba zarejestrowanych osób bezrobotnych (por. Wykres 1). Na koniec lipca w rejestrach PUP figurowało prawie 120 tys. bezrobotnych, na koniec sierpnia było ich 118 tys., a na koniec września niewiele ponad 117 tys. W porównaniu do końca drugiego kwartału bezrobocie spadło o 4% (por. Tabela 5). W skali roku spadek wyniósł 15% (por. Tabela 6). Analiza struktury ogółu bezrobotnych wskazuje, że najwięcej bezrobotnych jest w wieku 25-34 lata (28%), z wykształceniem policealnym i średnim zawodowym (25%), pozostających bez pracy powyżej 24 m-cy (26%) oraz posiadających staż pracy od roku do pięciu lat (22%) - por. Wykresy 6-9.

Liczba i struktura osób bezrobotnych

Trzeci kwartał b.r. przyniósł, co jest pozytywnym objawem dla regionalnego rynku pracy, spadek stopy bezrobocia. W Małopolsce stopa na koniec czerwca wyniosła 8,3%, co oznacza spadek o 0,5 punktu procentowego (z poziomu 8,8% w czerwcu). W kraju spadek wyniósł 0,6 p.p. (z 10,3% do 9,7%). Pod względem wielkości stopy bezrobocia województwo małopolskie spadło w rankingu województw na trzecią pozycję (z drugiej). Lepszy wynik uzyskały Wielkopolska (6,2%) i Śląsk (8,2%). Porównanie stanu obecnego do trzeciego kwartału roku poprzedniego wskazuje spadek stopy bezrobocia w województwie o 1,5 p.p. (z 9,8% do 8,3%), a w kraju o 1,8 p.p. (z 11,5% do 9,7%).

Stopa bezrobocia

Na poziomie powiatów spadek stopy bezrobocia przebiegał zgodnie z dotychczasowymi tendencjami - najniższy wskaźnik odnotowano w Krakowie (4,6%), dobry wynik osiągnęły również powiaty krakowski (6,5%) i bocheński (7,2%). Niezmiennie od roku 2010 najwyższa stopa bezrobocia w województwie występuje w powiecie dąbrowskim (15,4%). Ranking powiatów prezentuje Wykres 3, a przestrzenne zróżnicowanie stopy bezrobocia - Mapa 1.

Sytuacja w powiatach

Największy spadek liczby bezrobotnych miał miejsce w powiecie chrzanowskim i wyniósł 10%. Spadki na nieco tylko mniejszym poziomie nastąpiły w Proszowicach (o 9%), Nowym Targu (o 8%), Myślenicach i Wadowicach (po 7%) oraz w Bochni i Krakowie (po 6%). Wśród powiatów, w których sytuacja się nie zmieniła można wymienić powiat dąbrowski, nowosądecki oraz tatrzański (por. Tabela 5).

W skali roku największe spadki pod względem liczby bezrobotnych odnotowano w powiecie bocheńskim (o 25%), nowotarskim (23%), a także myślenickim, proszowickim i suskim (po 22%). Szczegółowe dane prezentuje Tabela 6.

Spadek liczby bezrobotnych w Małopolsce jest efektem ujemnego bilansu napływu i odpływu bezrobotnych do i z rejestrów urzędów pracy (por. Wykres 4 i Tabela 2). We wszystkich miesiącach omawianego kwartału więcej bezrobotnych opuszczało rejestry. Liczba wyrejestrowań była mniejsza w sierpniu niż w pozostałych miesiącach. W porównaniu do poprzedniego kwartału liczby osób rejestrujących się jako bezrobotne były wyższe w każdym miesiącu i wykazywały, za wyjątkiem sierpnia, rosnącą tendencję.

Przepływy bezrobotnych w rejestrach

Jak wspomniano wcześniej, więcej osób opuszcza rejestry PUP niż do nich napływa. Najczęstszym powodem wyłączenia z ewidencji bezrobotnych jest podjęcie pracy. We wrześniu pracę podjęło 52% osób opuszczających rejestry bezrobotnych (por. Tabela 1). 10% osób wyrejestrowanych rozpoczęło staż, a co czwarty wyrejestrowany nie potwierdził gotowości do pracy lub dobrowolnie zrezygnował ze statusu bezrobotnego.

Powody wyłączenia z ewidencji bezrobotnych

W ostatnim kwartale 11 zakładów pracy zgłosiło zamiar przeprowadzenia zwolnień grupowych, w wyniku których pracę miałyby stracić 417 osoby. Jednocześnie 20 zakładów zrealizowało zapowiadane wcześniej zwolnienia 435 pracowników (Tabela 3).

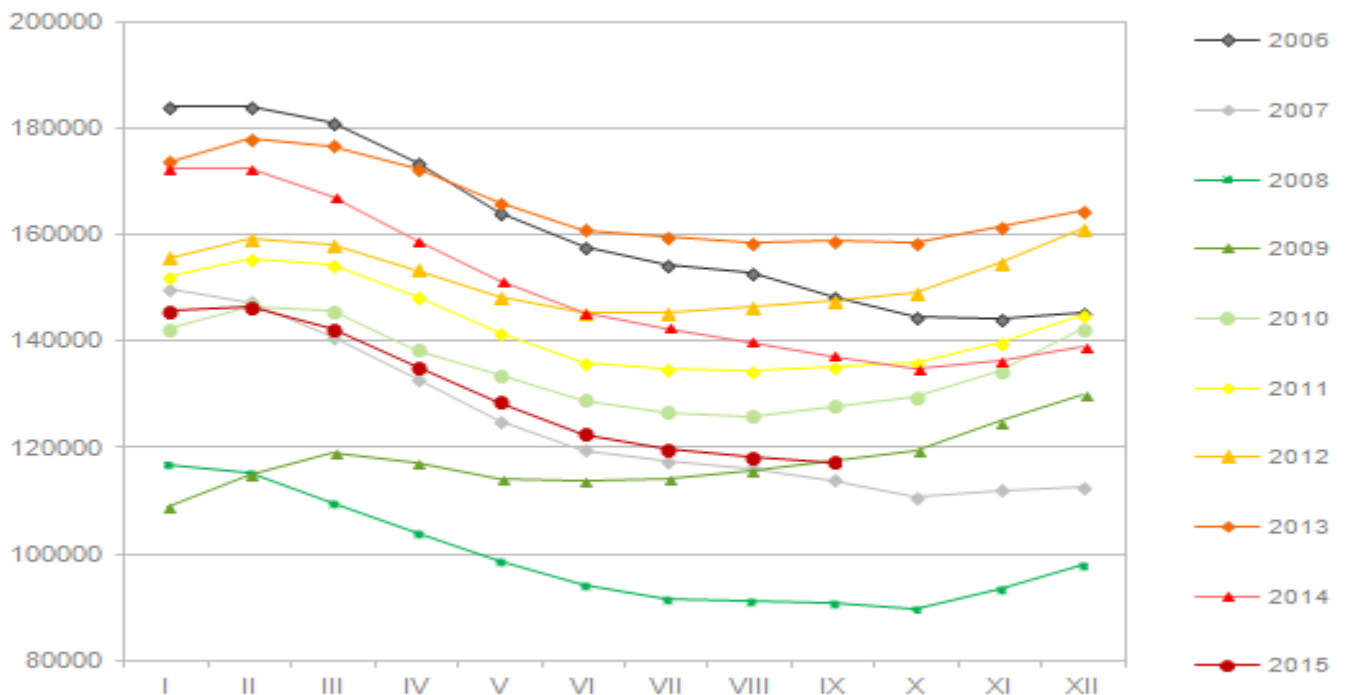
Zwolnienia grupowe

Statystyka rynku pracy

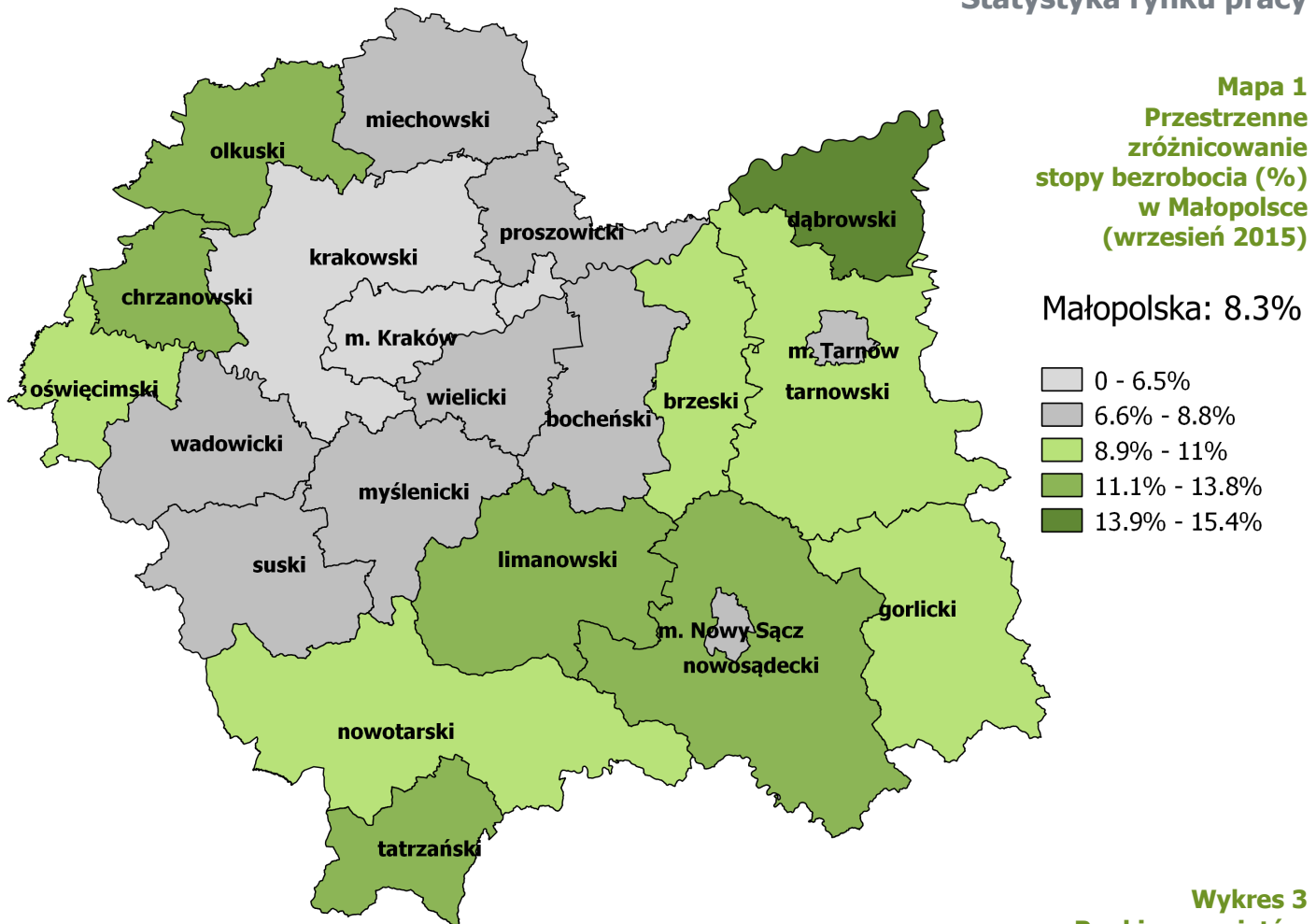
Wykres 1
Liczba zarejestrowanych bezrobotnych w Małopolsce
I 2006-IX 2015



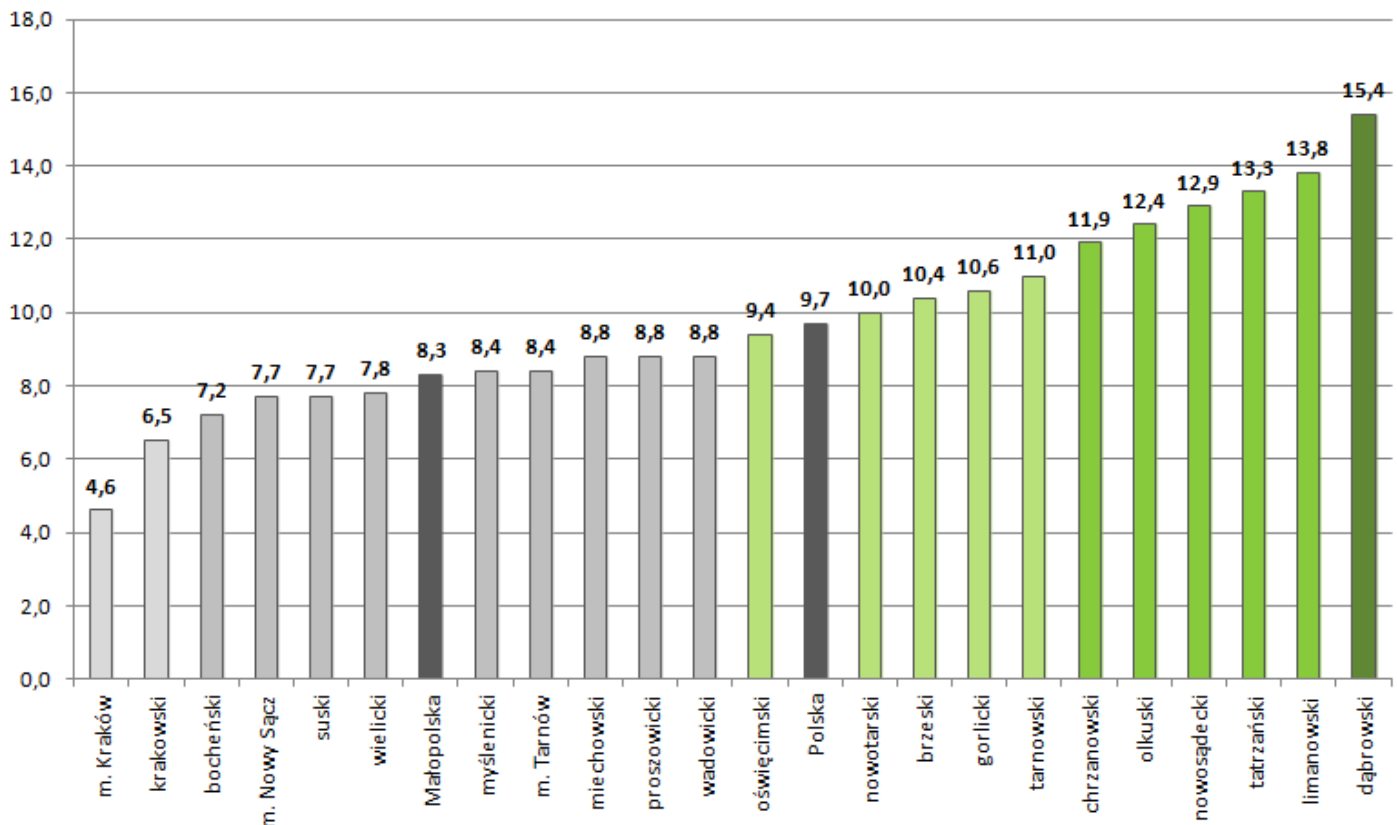
Wykres 2
Porównanie liczby
zarejestrowanych bezrobotnych
w Małopolsce
I 2006-IX 2015



Mapa 1
Przestrzenne
różnicowanie
stopy bezrobocia (%)
w Małopolsce
(wrzesień 2015)

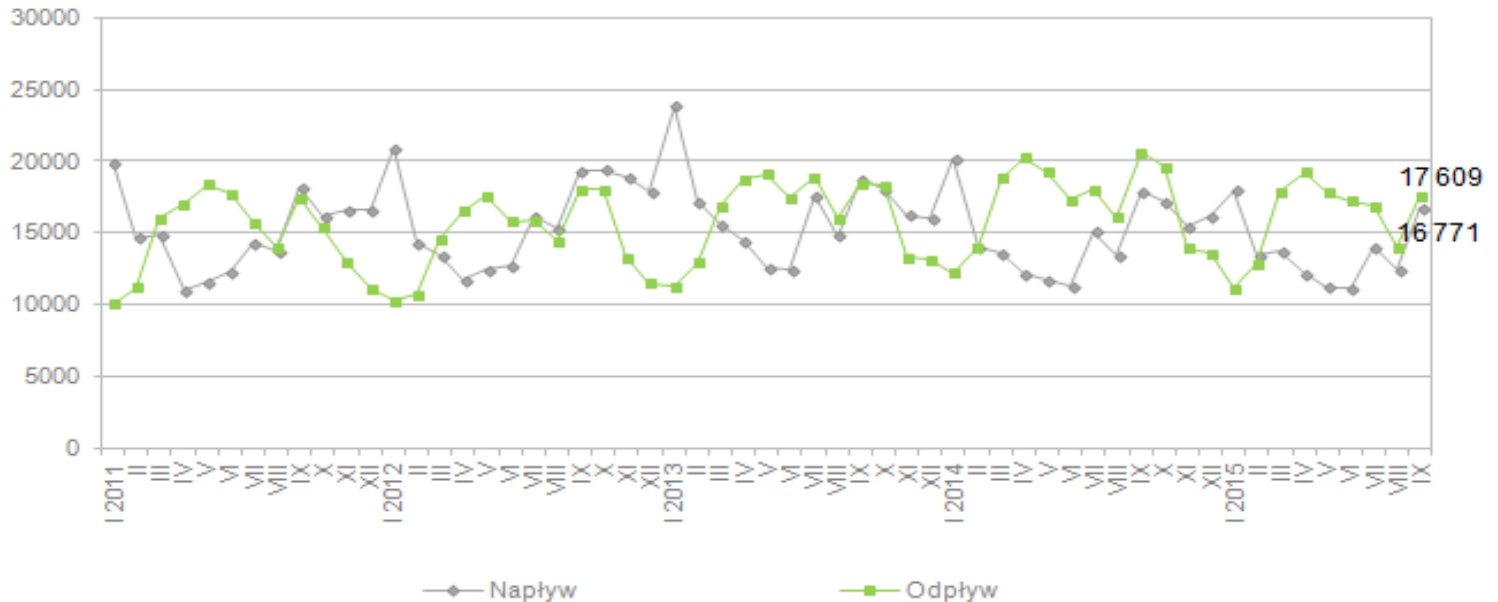


Wykres 3
Ranking powiatów
Małopolski pod względem
stopy bezrobocia (%)
(wrzesień 2015)

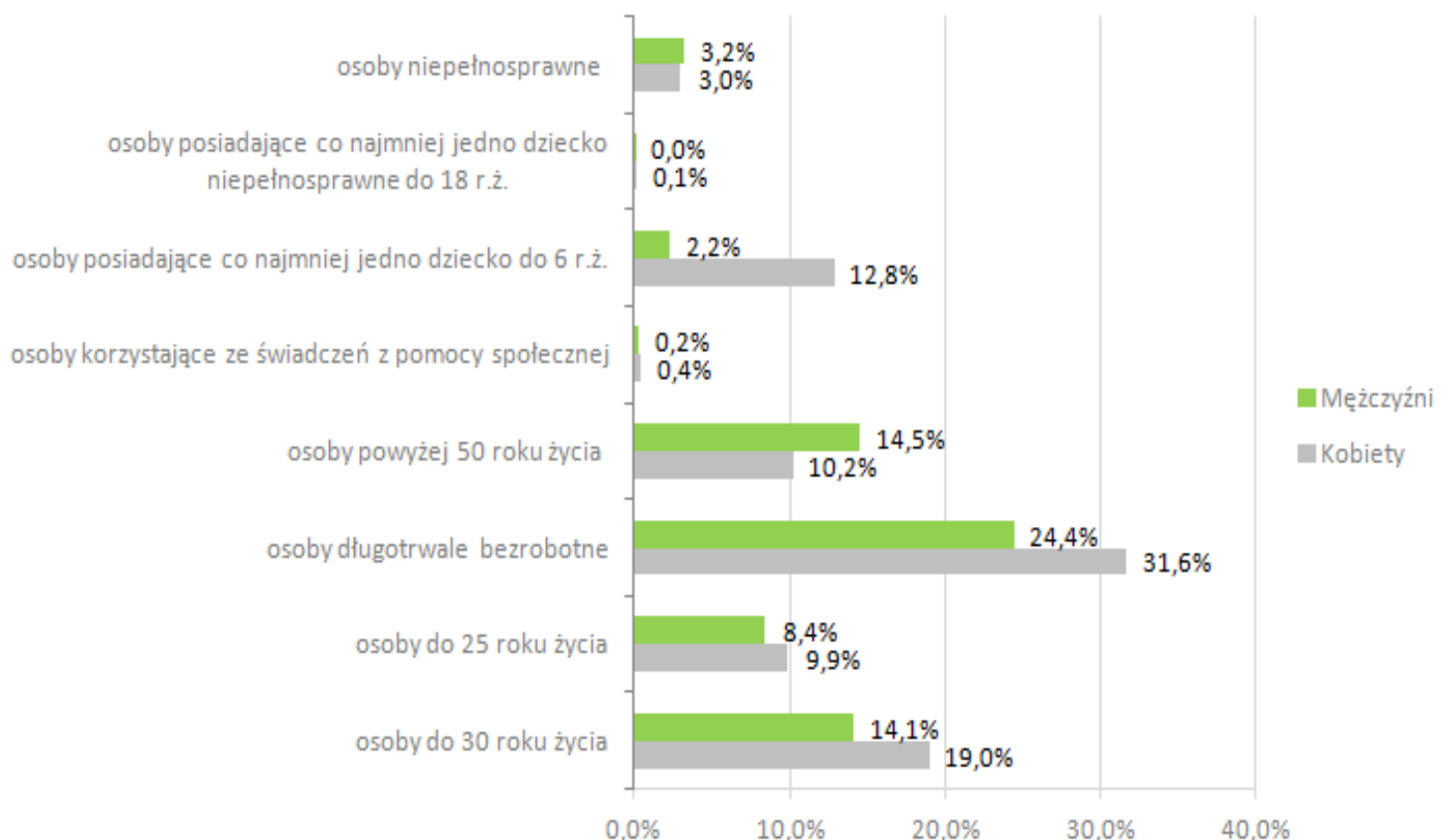


Statystyka rynku pracy

Wykres 4
Napływ i odpływ bezrobotnych
z rejestrów PUP w Małopolsce
I 2011-IX 2015



Wykres 5
Udział osób bezrobotnych
w szczególnej sytuacji na rynku
pracy wśród bezrobotnych
w Małopolsce
(wrzesień 2015)



Powody wyłączenia z ewidencji bezrobotnych		Liczba	Udział
podjęcie pracy		9 128	51,8%
w tym:	pracy niesubsydiowanej	7 921	45,0%
	prac interwencyjnych	400	2,3%
	robót publicznych	132	0,7%
	działalności gospodarczej	411	2,3%
	w tym w ramach bonu na zasiedlenie	0	0,0%
	podjęcia pracy w ramach refundacji kosztów zatrudnienia bezrobotnego	186	1,1%
	podjęcia pracy poza miejscem zamieszkania w ramach bonu na zasiedlenie	34	0,2%
	podjęcia pracy w ramach bonu zatrudnieniowego	9	0,1%
	podjęcia pracy w ramach dofinansowania wynagrodzenia za zatrudnienie skierowanego bezrobotnego powyżej 50 roku życia	15	0,1%
rozpoczęcie szkolenia		747	4,2%
rozpoczęcie stażu		1 759	10,0%
rozpoczęcie przygotowania zawodowego dorosłych		0	0,0%
rozpoczęcie pracy społecznie użytecznej		142	0,8%
brak potwierdzenia gotowości do pracy		3 303	18,8%
dobrowolna rezygnacja ze statusu bezrobotnego		1 201	6,8%

Tabela 1
Wyłączenia z ewidencji bezrobotnych (wrzesień 2015)

Okres	Liczba bezrobotnych - stan na koniec m-cy	Napływ bezrobotnych do rejestrów PUP	Odpływ bezrobotnych z rejestrów PUP	Napływ ofert pracy	W tym dotyczące pracy:					
					Subsydiowanej		Z sektora publicznego		Dla niepełnosprawnych	
					liczba	udział	liczba	udział	liczba	udział
lipiec	119 721	14 028	16868	7 475	2 458	32,9%	735	9,8%	327	4,4%
sierpień	118 127	12 403	13997	7 782	2 430	31,2%	1 010	13,0%	293	3,8%
wrzesień	117 289	16 771	17609	7 894	2 261	28,6%	863	10,9%	305	3,9%
III kwartał	117 289	43 202	48 474	23 151	7 149	30,9%	2 608	11,3%	925	4,0%

Tabela 2
Wolne miejsca pracy i aktywizacji zawodowej zgłoszone w III kwartale 2015 roku

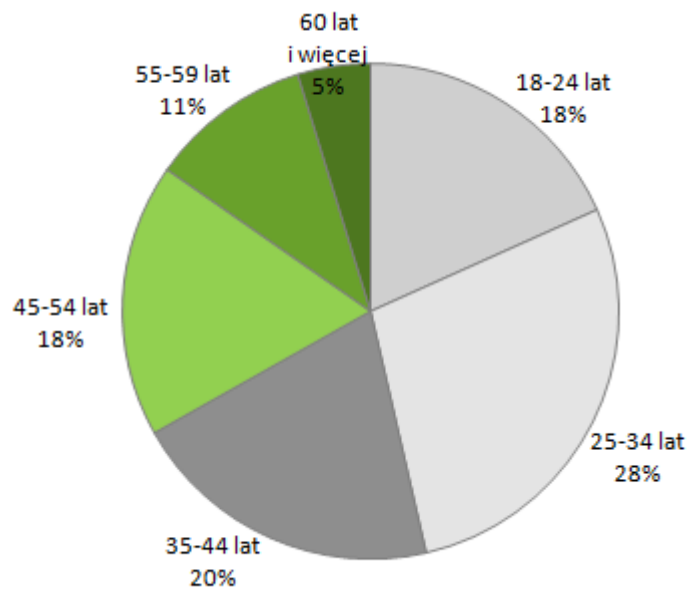
Wyszczególnienie	z sektora publicznego		z sektora prywatnego	
	zakłady	osoby	zakłady	osoby
Zgłoszenia zwolnień grupowych	7	11	4	406
Zwolnienia grupowe	9	30	11	405
Zwolnienia monitorowane	0	0	0	0

Tabela 3
Liczba zwolnień grupowych w III kwartale 2015 roku

Osoby bezrobotne w szczególnej sytuacji na rynku pracy:	Liczba		Udział wśród bezrobotnych
	ogółem	kobiety	
do 30 roku życia	38 826	22 258	33,1%
w tym do 25 roku życia	21 466	11 593	18,3%
długotrwale bezrobotne	65 762	37 118	56,1%
powyżej 50 roku życia	29 018	11 954	24,7%
korzystające ze świadczeń z pomocy społecznej	718	451	0,6%
posiadające co najmniej jedno dziecko do 6 roku życia	17 659	15 065	15,1%
posiadające co najmniej jedno dziecko niepełnosprawne do 18 roku życia	97	75	0,1%
osoby z niepełnosprawnościami	7 207	3 483	6,1%

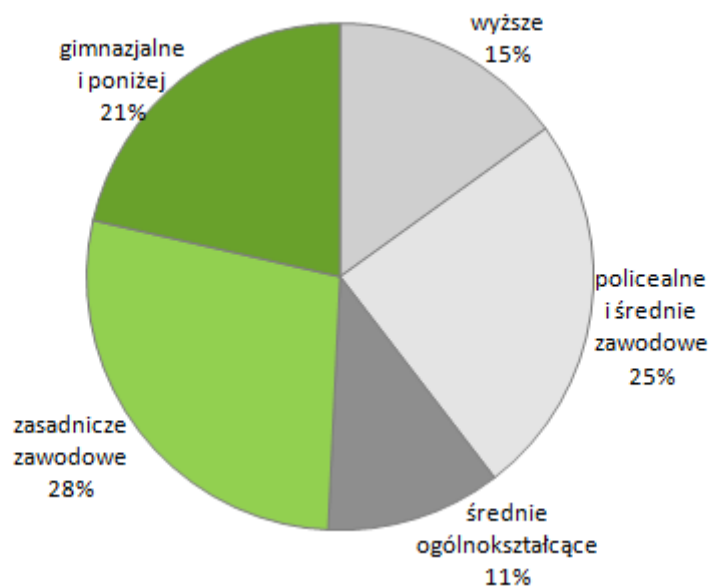
Tabela 4
Liczba i udział osób w szczególnej sytuacji na rynku pracy wśród bezrobotnych w Małopolsce (wrzesień 2015)

Wykres 6
Struktura bezrobotnych
w Małopolsce wg wieku
(wrzesień 2015)



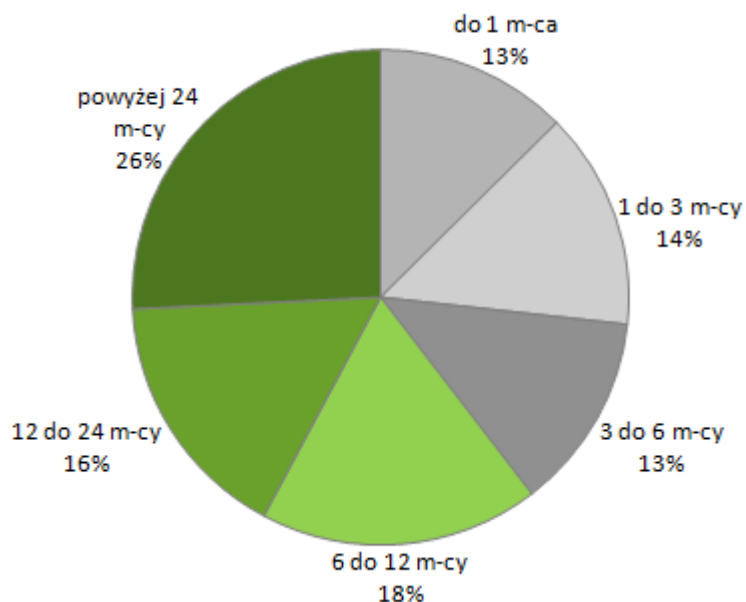
Wiek	Liczba os.	Udział
18-24 lat	21466	18,3%
25-34 lat	32957	28,1%
35-44 lat	23992	20,5%
45-54 lat	20891	17,8%
55-59 lat	12404	10,6%
60 lat i więcej	5579	4,8%

Wykres 7
Struktura bezrobotnych
w Małopolsce
wg wykształcenia
(wrzesień 2015)



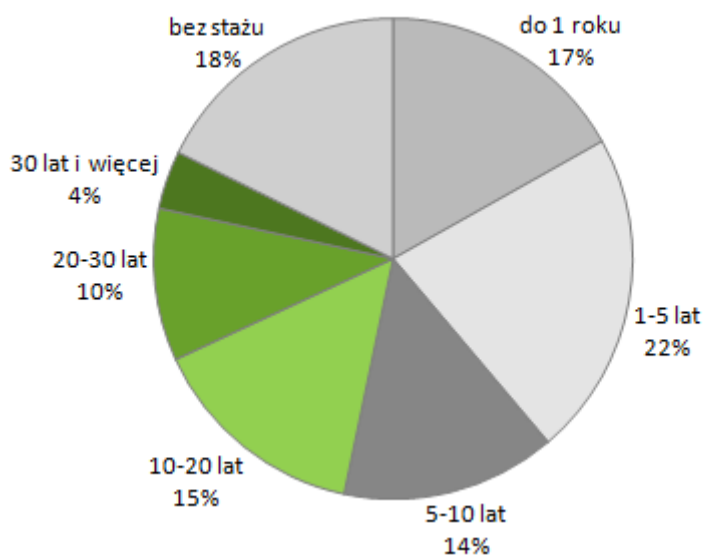
Wykształcenie	Liczba os.	Udział
wyższe	17658	15,1%
policealne i średnie zawodowe	28767	24,5%
średnie ogólnokształcące	13108	11,2%
zasadnicze zawodowe	32631	27,8%
gimnazjalne i poniżej	25125	21,4%

Wykres 8
Struktura bezrobotnych w Małopolsce wg czasu pozostawania bez pracy (wrzesień 2015)



Czas pozostawania bez pracy w miesiącach	Liczba os.	Udział
do 1 m-ca	14755	12,6%
1 do 3 m-cy	16612	14,2%
3 do 6 m-cy	15020	12,8%
6 do 12 m-cy	21428	18,3%
12 do 24 m-cy	19268	16,4%
powyżej 24 m-cy	30206	25,8%

Wykres 9
Struktura bezrobotnych w Małopolsce wg stażu pracy (wrzesień 2015)



Staż pracy ogółem	Liczba os.	Udział
do 1 roku	19752	16,8%
1-5 lat	25805	22,0%
5-10 lat	16935	14,4%
10-20 lat	17374	14,8%
20-30 lat	12078	10,3%
30 lat i więcej	4604	3,9%
bez stażu	20741	17,7%

Tabela 5
Liczba bezrobotnych w powiatach
Małopolski oraz dynamika zmian
w III kwartale 2015 r.

Powiatowy Urząd Pracy	30.06.2015		30.09.2015		Dynamika (3:1)	Struktura (3) % względem całego woj.
	Ogółem	Kobiety	Ogółem	Kobiety		
	1	2	3	4		
PUP Bochnia	2 980	1 698	2 812	1 661	94%	2,4%
PUP Brzesko	3 806	2 137	3 667	2 117	96%	3,1%
PUP Chrzanów	5 453	2 866	4 896	2 620	90%	4,2%
PUP Dąbrowa Tarnowska	3 686	1 956	3 678	1 966	100%	3,1%
PUP Gorlice	4 961	2 909	4 800	2 819	97%	4,1%
GUP Kraków	20 898	10 102	19 842	9 926	95%	16,9%
UPP Kraków	6 563	3 280	6 166	3 181	94%	5,3%
PUP Limanowa	7 680	4 483	7 530	4 478	98%	6,4%
PUP Miechów	1 899	908	1 884	903	99%	1,6%
PUP Myślenice	4 127	2 029	3 847	1 970	93%	3,3%
PUP Nowy Sącz- miasto	3 590	1 937	3 416	1 935	95%	2,9%
PUP Nowy Sącz- powiat	9 507	5 709	9 490	5 885	100%	8,1%
PUP Nowy Targ	7 056	3 404	6 512	3 192	92%	5,6%
PUP Olkusz	5 971	3 183	5 800	3 166	97%	4,9%
PUP Oświęcim	4 905	2 842	4 664	2 778	95%	4,0%
PUP Proszowice	1 739	826	1 585	764	91%	1,4%
PUP Sucha Beskidzka	2 480	1 243	2 406	1 253	97%	2,1%
PUP Tarnów- miasto	4 834	2 704	4 588	2 682	95%	3,9%
PUP Tarnów- powiat	7 876	4 451	7 706	4 567	98%	6,6%
PUP Wadowice	5 490	2 989	5 086	2 832	93%	4,3%
PUP Wieliczka	3 285	1 736	3 152	1 754	96%	2,7%
PUP Zakopane	3 775	1 543	3 762	1 540	100%	3,2%
województwo	122 561	64 935	117 289	63 989	96%	100,0%

Tabela 6
Liczba bezrobotnych w powiatach Małopolski
- III kwartał 2015 i III kwartał 2014 r.

Powiatowy Urząd Pracy	Stan bezrobotnych na 30.09.2014	Stan bezrobotnych na 30.09.2015	Dynamika (%)
PUP Bochnia	3 739	2 812	75%
PUP Brzesko	3 992	3 667	92%
PUP Chrzanów	5 660	4 896	87%
PUP Dąbrowa Tarnowska	4 122	3 678	89%
PUP Gorlice	5 636	4 800	85%
GUP Kraków	22 205	19 842	89%
UPP Kraków	7 650	6 166	81%
PUP Limanowa	8 951	7 530	84%
PUP Miechów	2 051	1 884	92%
PUP Myślenice	4 951	3 847	78%
PUP Nowy Sącz- miasto	4 229	3 416	81%
PUP Nowy Sącz- powiat	10 500	9 490	90%
PUP Nowy Targ	8 437	6 512	77%
PUP Olkusz	6 281	5 800	92%
PUP Oświęcim	5 692	4 664	82%
PUP Proszowice	2 039	1 585	78%
PUP Sucha Beskidzka	3 102	2 406	78%
PUP Tarnów- miasto	5 206	4 588	88%
PUP Tarnów- powiat	8 892	7 706	87%
PUP Wadowice	6 348	5 086	80%
PUP Wieliczka	3 826	3 152	82%
PUP Zakopane	3 753	3 762	100%
województwo	137 262	117 289	85%

Biuletyn Wojewódzkiego Urzędu Pracy w Krakowie ukazuje się od 20 lat.
Zawiera on kwartalny opis sytuacji na rynku pracy województwa małopolskiego.
Kolejne numery ukazują się miesiąc po zakończeniu każdego kwartału.

Każde wydanie dostępne jest na stronie www.wup-krakow.pl w zakładce Małopolski Rynek Pracy. Biuletyny wydane przed rokiem 1999 są dostępne w wersji papierowej w zasobach Biblioteki Europejskiej - EUROTEKI mieszczącej się w siedzibie Wojewódzkiego Urzędu Pracy w Krakowie.

Wojewódzki Urząd Pracy w Krakowie jest instytucją realizującą zadania Samorządu Województwa Małopolskiego w zakresie kreowania polityki rynku pracy. Inicjuje i wspiera skuteczne rozwiązania, które przyczyniają się do realizacji misji WUP Kraków „Kompetentny, wykwalifikowany i pracujący mieszkaniec Małopolski”.

Wydawca: Wojewódzki Urząd Pracy w Krakowie
Pl. Na Stawach 1, 30-107 Kraków
tel.: 12 428 78 70 faks: 12 422 97 85
kancelaria@wup-krakow.pl