



Biuletyn WUP



Bezrobocie w Małopolsce w III kwartale 2012 r.

Trzeci kwartał cechował się ponownym wzrostem (po spadku w drugim kwartale) liczby zarejestrowanych bezrobotnych. Tego roku liczba bezrobotnych wzrosła już w miesiącu lipcu (*por. wykres 2*). Końcem trzeciego kwartału liczba bezrobotnych zarejestrowanych w urzędach pracy w Małopolsce wyniosła 147 766 osób. W porównaniu do drugiego kwartału nastąpił wzrost o 2 551 osób bezrobotnych tj. niespełna 2%. Liczba bezrobotnych kobiet zwiększyła się w tym okresie o 2 893 (*por. wykres 1*). W porównaniu z analogicznym okresem ubiegłego roku liczba bezrobotnych figurujących w rejestrach PUP we wrześniu b.r. była wyższa o ponad 9%.

Liczba osób bezrobotnych

Stopa bezrobocia w Małopolsce osiągnęła na koniec września wartość 10,6%. Tym samym wskaźnik ten zwiększył się o 0,1 punktu procentowego w stosunku do końca drugiego kwartału b.r. Końcem września roku ubiegłego wyniósł on natomiast 9,9%. Przestrzenne zróżnicowanie stopy bezrobocia w poszczególnych powiatach Małopolski przedstawia Mapa 1.

Stopa bezrobocia

Najniższą stopę bezrobocia 5,4% odnotowano na koniec września w Krakowie (od lipca na tym samym poziomie). Stosunkowo niskie wskaźniki wystąpiły w Tarnowie (9,3%) i w powiecie krakowskim (9,6%). Sytuacja zbliżona do średniej w województwie miała również miejsce w Nowym Sączu, powiecie bocheńskim (po 10,5%), oraz powiecie suskim (10,6%).

Podobnie jak w poprzednich dwóch latach najwyższa stopa bezrobocia w województwie wystąpiła w powiecie dąbrowskim—18,5%. Trudna sytuacja na rynku pracy odbiła się wyraźnie także w stopie bezrobocia dla powiatu limanowskiego (17,8%) i nowosądeckiego (16,9%) - wykres 3.

Różnica między najniższą a najwyższą stopą bezrobocia w Małopolsce wyniosła we wrześniu 13,1 punktu procentowego, dla porównania w czerwcu była ona równa 13,6 p.p. a w marcu 14,8 p.p.

W trzecim kwartale b.r. relacja napływ - odpływ bezrobotnych z rejestrów urzędów pracy zmieniła się i już od lipca napływ przewyższał odpływ (*por. wykres 4*). W sumie w omawianym kwartale do rejestrów PUP dopisano 50 882 osoby, natomiast wyrejestrowano 48 331 osób (*por. tabelę 2*). Spośród wszystkich rejestrujących się 15 928 osób uzyskało status bezrobotnego po raz pierwszy, pozostali po raz kolejny. Opuszczenia rejestrów bezrobotnych były najczęściej wynikiem podjęcia pracy (45,1% wyrejestrowanych), braku potwierdzenia gotowości do pracy (23,9%) oraz podjęcia staży (13,8%) (*por. tabelę 1*).

Napływ i odpływ osób bezrobotnych

Od lipca do września zgłoszono do małopolskich urzędów pracy 17 504 oferty pracy i miejsc aktywizacji zawodowej - o 68 ofert więcej niż w drugim kwartale b.r.

Oferty pracy subsydiowanej stanowiły ponad 37%, 17,5% pochodziło z sektora publicznego, a ponad 6% ofert skierowanych było do osób niepełnosprawnych.

Oferty pracy zgłoszone w PUP

W III kwartale b.r. 31 zakładów pracy zgłosiło zamiar przeprowadzenia w Małopolsce zwolnień grupowych, które objąć miałyby 589 osób. W tym czasie 38 zakładów zrealizowało zapowiadane wcześniej zwolnienia grupowe 852 osób (*por. tabela 3*).

Zwolnienia grupowe

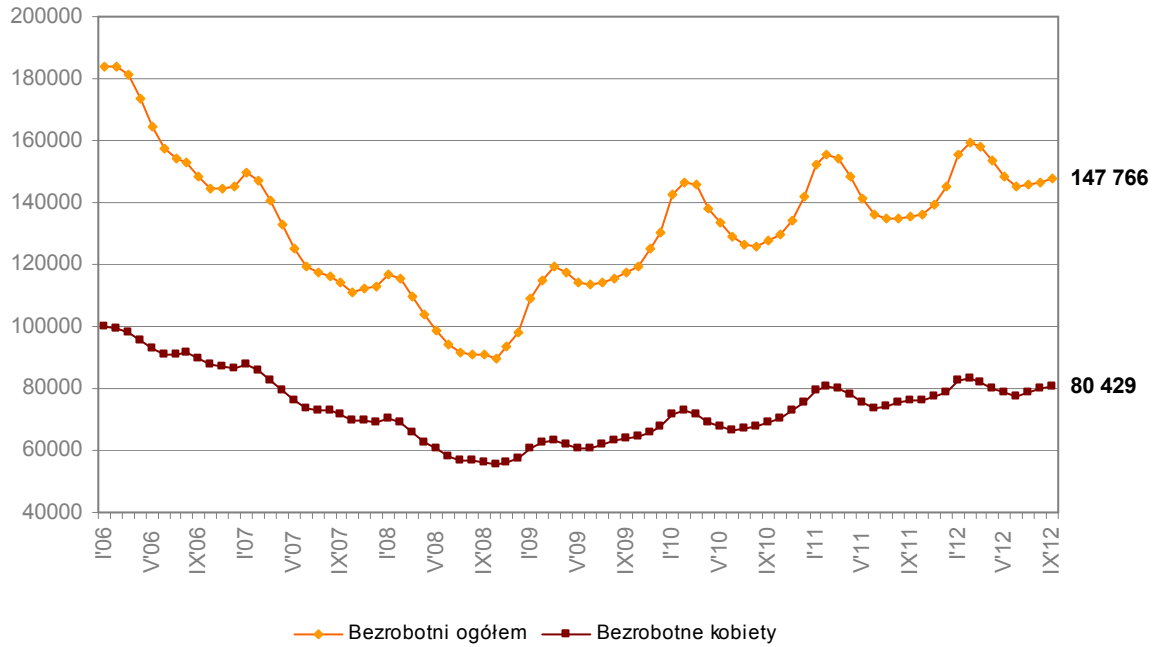
Wśród osób bezrobotnych wyróżnia się kilka grup w szczególnie trudnej sytuacji na rynku pracy. Prawie 50% klientów PUP to osoby długotrwale bezrobotne czyli takie, które w okresie ostatnich 2 lat są bez pracy od ponad roku. Ponad jedna czwarta bezrobotnych to ludzie młodzi, do 25 roku życia. Równie liczną grupę stanowią osoby bez żadnego doświadczenia zawodowego, niewiele mniej jest osób bez jakichkolwiek kwalifikacji zawodowych. Znaczny udział wśród bezrobotnych mają także osoby po 50 roku życia - stanowią one 18,6% (*por. tabela 4*).

Bezrobotni w szczególnej sytuacji na rynku pracy

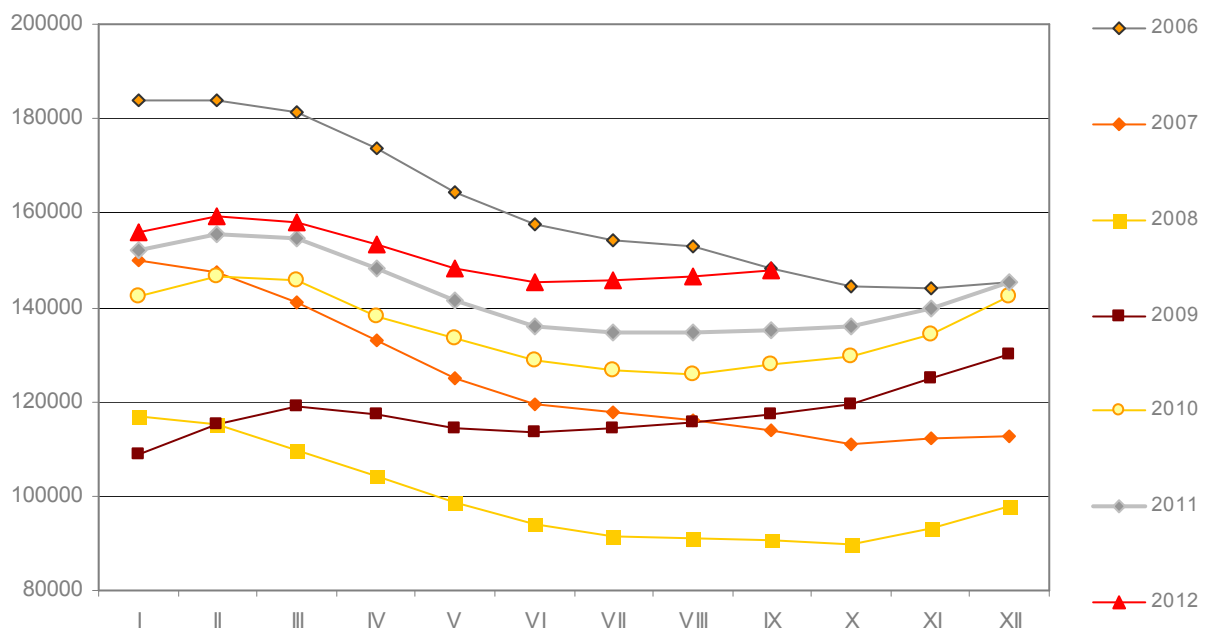
W minionym kwartale tylko w czterech spośród dwudziestu dwóch powiatów liczba zarejestrowanych bezrobotnych zmniejszyła się. Spadki o niespełna 3% odnotowano w PUP w Dąbrowie Tarnowskiej i w powiecie krakowskim. O jeden procent liczba ta zmniejszyła się w Miechowie i Myślenicach (*por. tabelę 5*). Największy wzrost liczby bezrobotnych miał miejsce w Proszowicach i w powiecie tarnowskim gdzie wyniósł 6%.

Sytuacja w powiatach Małopolski

Wykres 1
Liczba zarejestrowanych bezrobotnych w Małopolsce
I 2006 - IX 2012

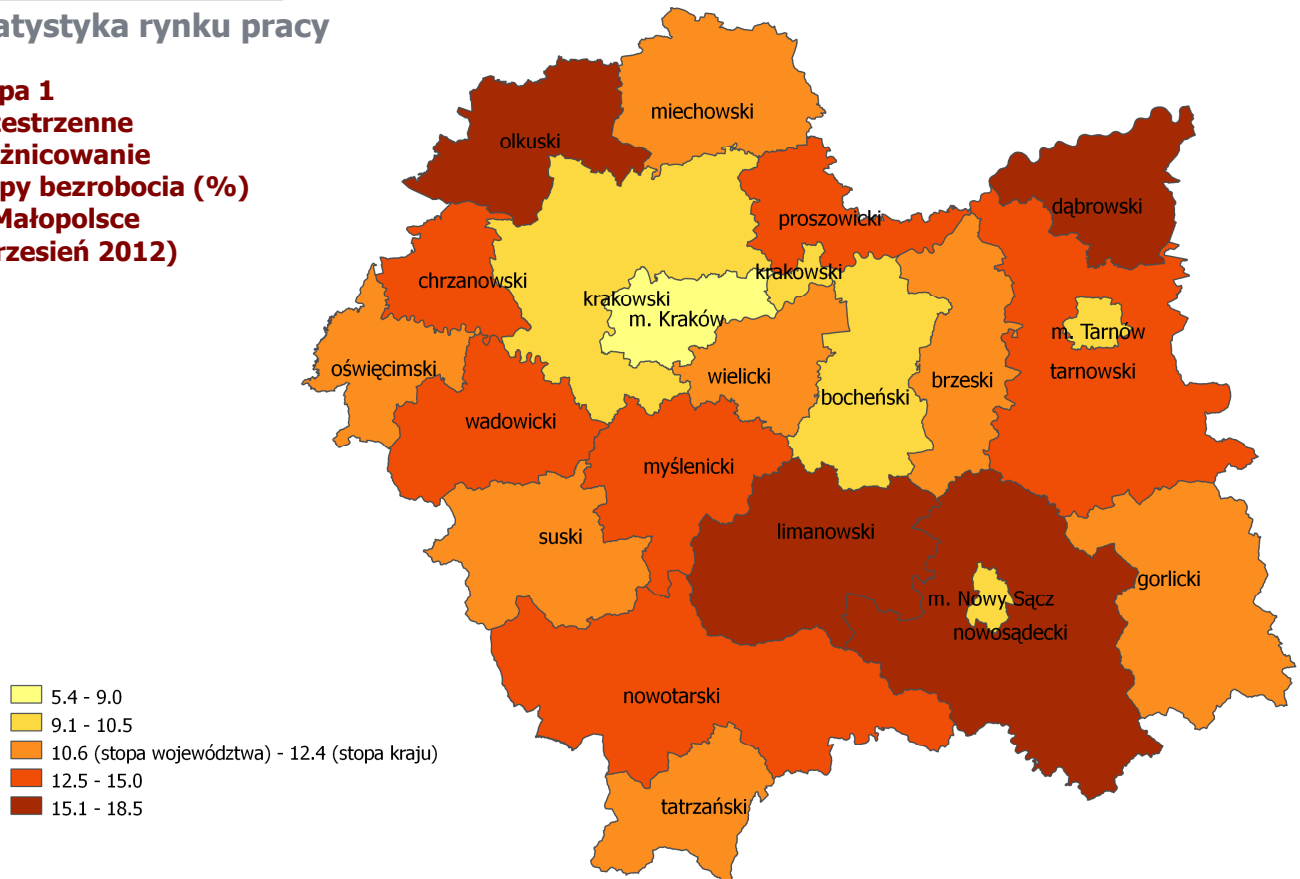


Wykres 2
Porównanie liczby zarejestrowanych bezrobotnych
w Małopolsce I 2006 - IX 2012

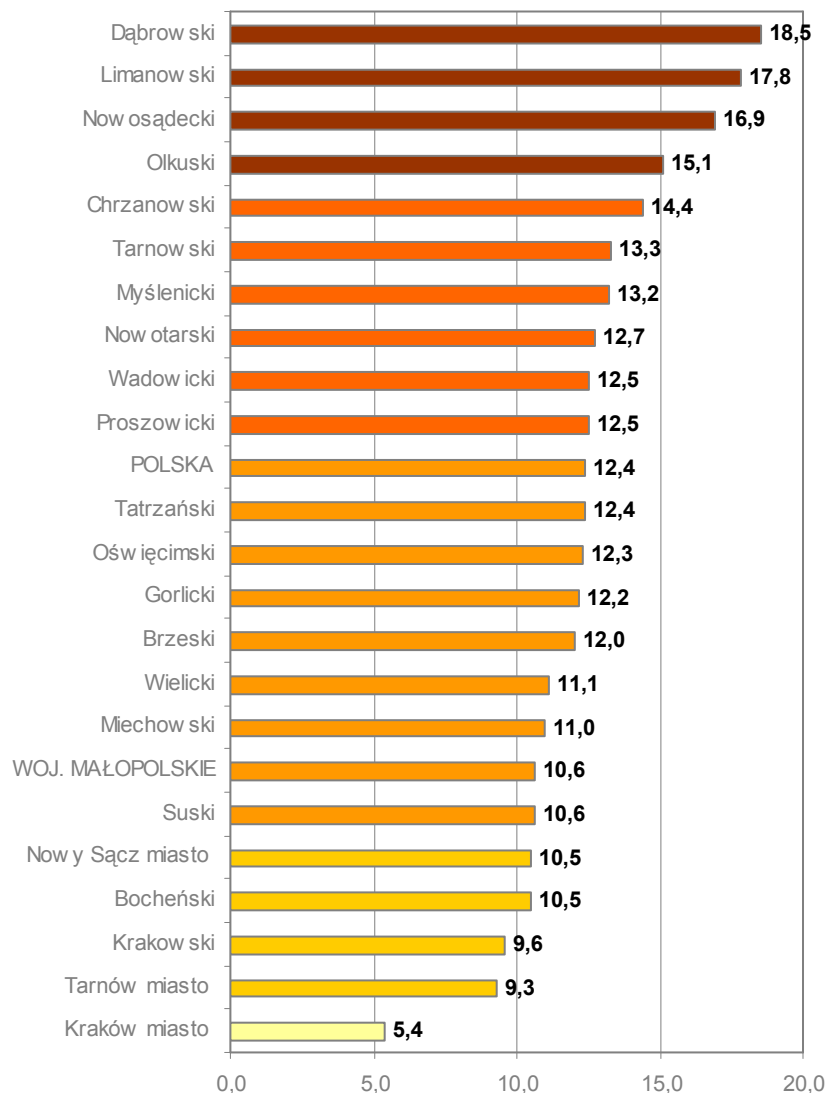


Statystyka rynku pracy

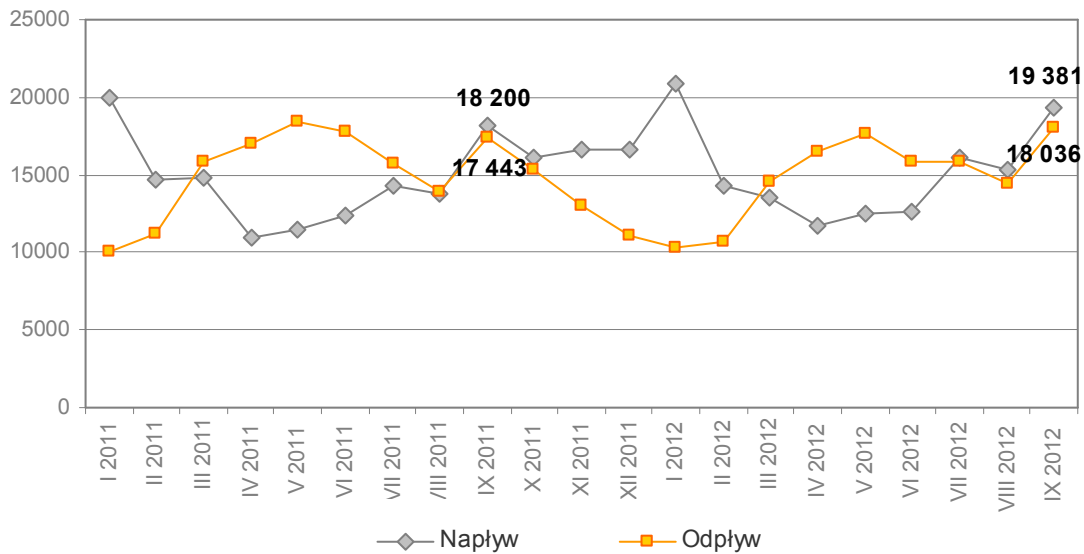
Mapa 1
Przestrzenne
zróźnicowanie
stopy bezrobocia (%)
w Małopolsce
(wrzesień 2012)



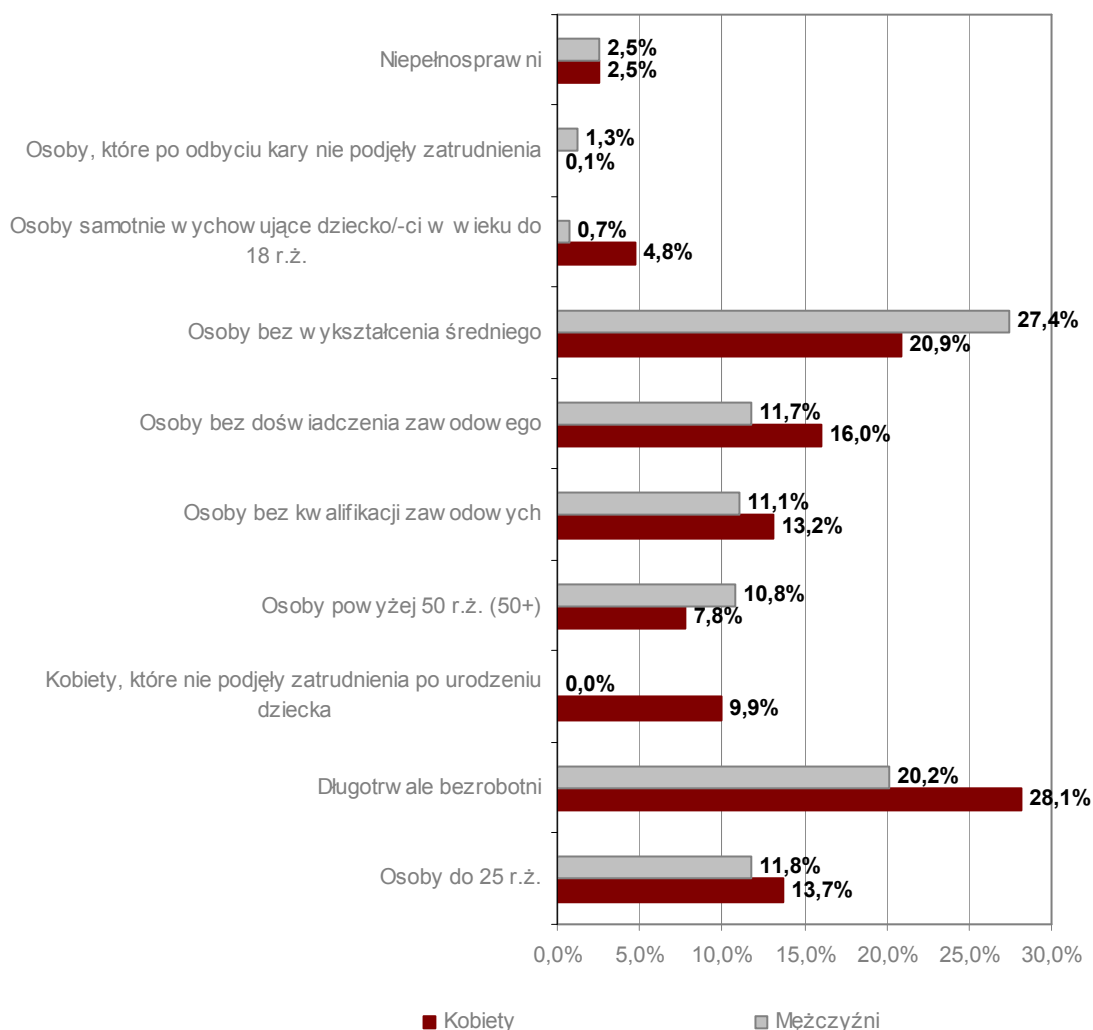
Wykres 3
Ranking powiatów
Małopolski pod względem
stopy bezrobocia (%)
(wrzesień 2012)



Wykres 4
Napływ i odpływ bezrobotnych z rejestrów PUP w Małopolsce I 2011 - IX 2012



Wykres 5
Udział osób w szczególnej sytuacji na rynku pracy wśród bezrobotnych w Małopolsce (wrzesień 2012)



Statystyka rynku pracy

**Tabela 1
Wyłączenia
z ewidencji
bezrobotnych
(wrzesień 2012 r.)**

Powody wyłączenia z ewidencji bezrobotnych		Liczba	Udział
podjęcie pracy		8 136	45,1%
w tym:	pracy niesubsydiowanej	6 798	37,7%
	prac interwencyjnych	320	1,8%
	robót publicznych	636	3,5%
	działalności gospodarczej	274	1,5%
	pracy w ramach refundacji kosztów zatrudnienia bezrobotnego	86	0,5%
rozpoczęcie szkolenia		827	4,6%
rozpoczęcie stażu		2 481	13,8%
rozpoczęcie przygotowania zawodowego dorosłych		3	0,0%
rozpoczęcie pracy społecznie użytecznej		102	0,6%
brak potwierdzenia gotowości do pracy		4 303	23,9%
dobrowolna rezygnacja ze statusu bezrobotnego		1 023	5,7%

**Tabela 2
Wolne miejsca
pracy
i aktywizacji
zawodowej
zgłoszone
w III kwartale
2012 roku**

Okres	Liczba bezrobotnych - stan na koniec m-cy	Napływ bezrobotnych do rejestrów PUP	Odpływ bezrobotnych z rejestrów PUP	Napływ ofert pracy i miejsc aktywizacji zawodowej	W tym dotyczących pracy:					
					Subsydiowanej		Z sektora publicznego		Dla niepełnosprawnych	
					liczba	udział	liczba	udział	liczba	udział
Lipiec	145 529	16 171	15 857	4 901	1 062	21,7%	522	10,7%	344	7,0%
Sierpień	146 421	15 330	14 438	6 071	2 434	40,1%	1 190	19,6%	436	7,2%
Wrzesień	147 766	19 381	18 036	6 532	3 091	47,3%	1 349	20,7%	282	4,3%
Razem III	147 766	50 882	48 331	17 504	6 587	37,6%	3 061	17,5%	1 062	6,1%

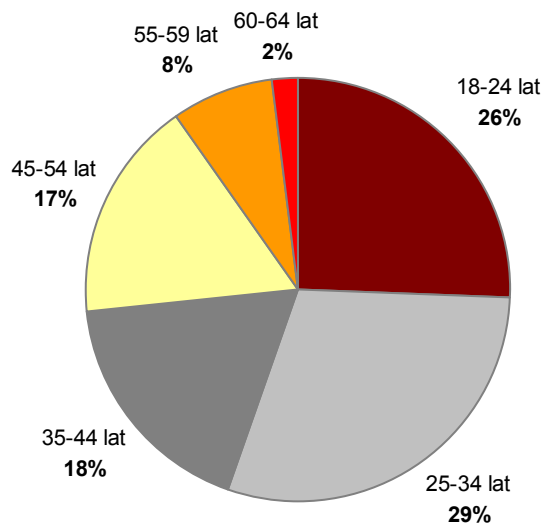
**Tabela 3
Zgłoszenia
zwolnień
i zwolnienia
grupowe
w III kwartale
2012 roku**

Wyszczególnienie	z sektora publicznego		z sektora prywatnego	
	zakłady	osoby	zakłady	osoby
Zgłoszenia zwolnień grupowych	6	111	25	478
Zwolnienia grupowe	10	237	28	615
Zwolnienia monitorowane	0	0	0	0

**Tabela 4
Liczba i udział
osób
w szczególnej
sytuacji na rynku
pracy wśród
bezrobotnych
w Małopolsce
(wrzesień 2012 r.)**

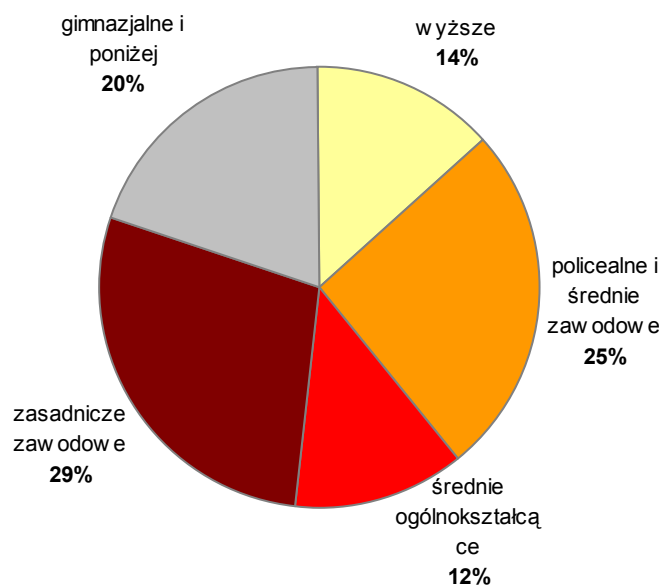
Osoby bezrobotne w szczególnej sytuacji na rynku pracy:	Liczba		Udział wśród bezrobotnych
	ogółem	kobiety	
do 25 roku życia	37 718	20 253	25,5%
długotrwale bezrobotne	71 360	41 560	48,3%
kobiety, które nie podjęły zatrudnienia po urodzeniu dziecka	14 685	14 685	9,9%
powyżej 50 roku życia	27 545	11 522	18,6%
osoby bez kwalifikacji zawodowych	35 799	19 441	24,2%
bez doświadczenia zawodowego	41 032	23 689	27,8%
bez wykształcenia średniego	71 444	30 933	48,3%
samotnie wychowujące dziecko/-ci w wieku do 18 lat	8 057	7 055	5,5%
które po odbyciu kary pozbawienia wolności nie podjęły zatrudnienia	1 957	97	1,3%
niepełnosprawni	7 484	3 743	5,1%

* udział wyszczególnionych grup nie sumuje się do 100% gdyż osoby bezrobotne mogą należeć równocześnie do kilku grup.



Wykres 6
Struktura bezrobotnych
w Małopolsce wg wieku
(wrzesień 2012 r.)

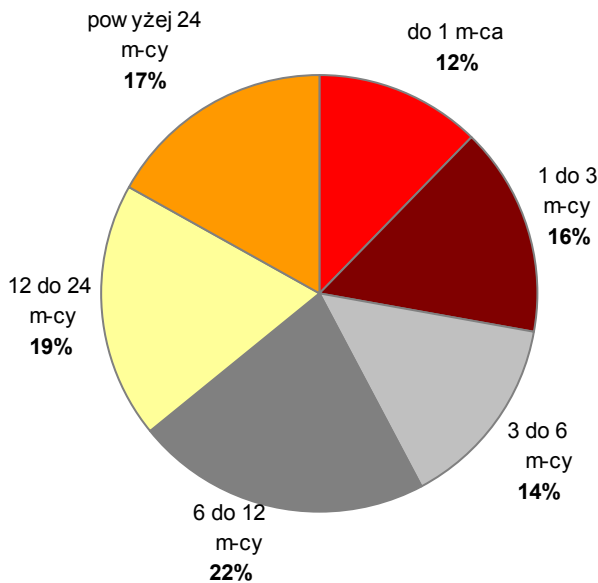
Wiek	Liczba os.	Udział
18-24 lat	37 718	25,5%
25-34 lat	43 815	29,7%
35-44 lat	26 883	18,2%
45-54 lat	25 098	17,0%
55-59 lat	11 350	7,7%
60-64 lat	2 902	2,0%



Wykres 7
Struktura bezrobotnych
w Małopolsce wg wykształcenia
(wrzesień 2012 r.)

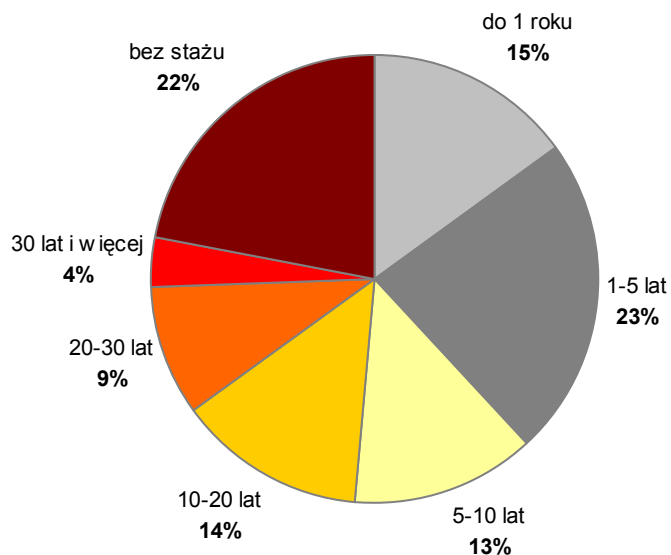
Wykształcenie	Liczba os.	Udział
wyższe	20 286	13,7%
policealne i średnie zawodowe	37 650	25,5%
średnie ogólnokształcące	18 386	12,4%
zasadnicze zawodowe	41 719	28,2%
gimnazjalne i poniżej	29 725	20,1%

Wykres 8
Struktura bezrobotnych
w Małopolsce wg czasu
pozostawania bez pracy
(wrzesień 2012 r.)



Czas pozostawania bez pracy w	Liczba os.	Udział
do 1 m-ca	18 146	12,3%
1 do 3 m-cy	23 082	15,6%
3 do 6 m-cy	21 139	14,3%
6 do 12 m-cy	32 392	21,9%
12 do 24 m-cy	27 774	18,8%
powyżej 24 m-cy	25 233	17,1%

Wykres 9
Struktura bezrobotnych
w Małopolsce wg stażu pracy
(wrzesień 2012 r.)



Staż pracy ogółem	Liczba os.	Udział
do 1 roku	22 207	15,0%
1-5 lat	33 999	23,0%
5-10 lat	19 557	13,2%
10-20 lat	20 490	13,9%
20-30 lat	13 856	9,4%
30 lat i więcej	5 245	3,5%
bez stażu	32 412	21,9%

Tabela 5
Liczba bezrobotnych w powiatach
Małopolski oraz dynamika zmian w
III kwartale 2012 r.

Powiatowy Urząd Pracy	30.06.2012		30.09.2012		Dynamika (3:1)	Struktura (3) - % względem całego woj.
	Ogółem	Kobiety	Ogółem	Kobiety		
	1	2	3	4		
PUP Bochnia	4 020	2 346	4 132	2 423	103%	2,8%
PUP Brzesko	4 088	2 353	4 248	2 454	104%	2,9%
PUP Chrzanów	5 940	3 301	6 155	3 455	104%	4,2%
PUP Dąbrowa Tarnowska	4 652	2 433	4 531	2 341	97%	3,1%
PUP Gorlice	5 595	3 290	5 696	3 406	102%	3,9%
GUP Kraków	21 399	10 691	21 880	11 302	102%	14,8%
UPP Kraków	8 876	4 378	8 584	4 347	97%	5,8%
PUP Limanowa	9 593	5 368	9 852	5 597	103%	6,7%
PUP Miechów	2 319	1 199	2 306	1 190	99%	1,6%
PUP Myślenice	6 150	3 021	6 081	3 008	99%	4,1%
PUP Nowy Sącz- miasto	4 641	2 373	4 684	2 475	101%	3,2%
PUP Nowy Sącz- powiat	12 160	6 827	12 344	7 261	102%	8,4%
PUP Nowy Targ	7 892	3 844	8 099	4 064	103%	5,5%
PUP Olkusz	7 184	3 867	7 327	4 007	102%	5,0%
PUP Oświęcim	6 486	3 848	6 521	3 916	101%	4,4%
PUP Proszowice	2 217	1 091	2 349	1 134	106%	1,6%
PUP Sucha Beskidzka	3 288	1 742	3 433	1 847	104%	2,3%
PUP Tarnów- miasto	5 363	3 073	5 426	3 135	101%	3,7%
PUP Tarnów- powiat	8 781	4 922	9 266	5 293	106%	6,3%
PUP Wadowice	6 909	3 858	7 148	4 032	103%	4,8%
PUP Wieliczka	4 231	2 262	4 240	2 279	100%	2,9%
PUP Zakopane	3 431	1 449	3 464	1 463	101%	2,3%
WOJEWÓDZTWO	145 215	77 536	147 766	80 429	102%	100,0%

Tabela 6
Liczba bezrobotnych w powiatach Małopolski
- III kwartał 2012 i III kwartał 2011 r.

Powiatowy Urząd Pracy	Stan bezrobotnych na 30.09.2011	Stan bezrobotnych na 30.09.2012	Dynamika (%)
PUP Bochnia	3 470	4 132	119%
PUP Brzesko	3 933	4 248	108%
PUP Chrzanów	5 393	6 155	114%
PUP Dąbrowa Tarnowska	4 413	4 531	103%
PUP Gorlice	5 674	5 696	100%
GUP Kraków	18 368	21 880	119%
UPP Kraków	9 024	8 584	95%
PUP Limanowa	9 271	9 852	106%
PUP Miechów	2 305	2 306	100%
PUP Myślenice	5 865	6 081	104%
PUP Nowy Sącz- miasto	4 374	4 684	107%
PUP Nowy Sącz- powiat	11 418	12 344	108%
PUP Nowy Targ	7 072	8 099	115%
PUP Olkusz	6 544	7 327	112%
PUP Oświęcim	6 113	6 521	107%
PUP Proszowice	2 017	2 349	116%
PUP Sucha Beskidzka	2 892	3 433	119%
PUP Tarnów- miasto	5 102	5 426	106%
PUP Tarnów- powiat	8 476	9 266	109%
PUP Wadowice	6 456	7 148	111%
PUP Wieliczka	3 937	4 240	108%
PUP Zakopane	3 124	3 464	111%
WOJEWÓDZTWO	135 241	147 766	109%

Biuletyn Wojewódzkiego Urzędu Pracy w Krakowie ukazuje się od 20 lat.
Zawiera on kwartalny opis sytuacji na rynku pracy województwa małopolskiego.
Kolejne numery ukazują się miesiąc po zakończeniu każdego kwartału.

Każde wydanie dostępne jest na stronie www.wup-krakow.pl w zakładce Małopolski Rynek Pracy. Biuletyny wydane przed rokiem 1999 są dostępne w wersji papierowej w zasobach Biblioteki Europejskiej - EUROTEKI mieszczącej się w siedzibie Wojewódzkiego Urzędu Pracy w Krakowie.

Wojewódzki Urząd Pracy w Krakowie jest instytucją realizującą zadania Samorządu Województwa Małopolskiego w zakresie kreowania polityki rynku pracy. Inicjuje i wspiera skuteczne rozwiązania, które przyczyniają się do realizacji misji WUP Kraków „Kompetentny, wykwalifikowany i pracujący mieszkaniec Małopolski”.

Wydawca: Wojewódzki Urząd Pracy w Krakowie
Pl. Na Stawach 1, 30-107 Kraków
tel.: 12 428 78 70 faks: 12 422 97 85
kancelaria@wup-krakow.pl