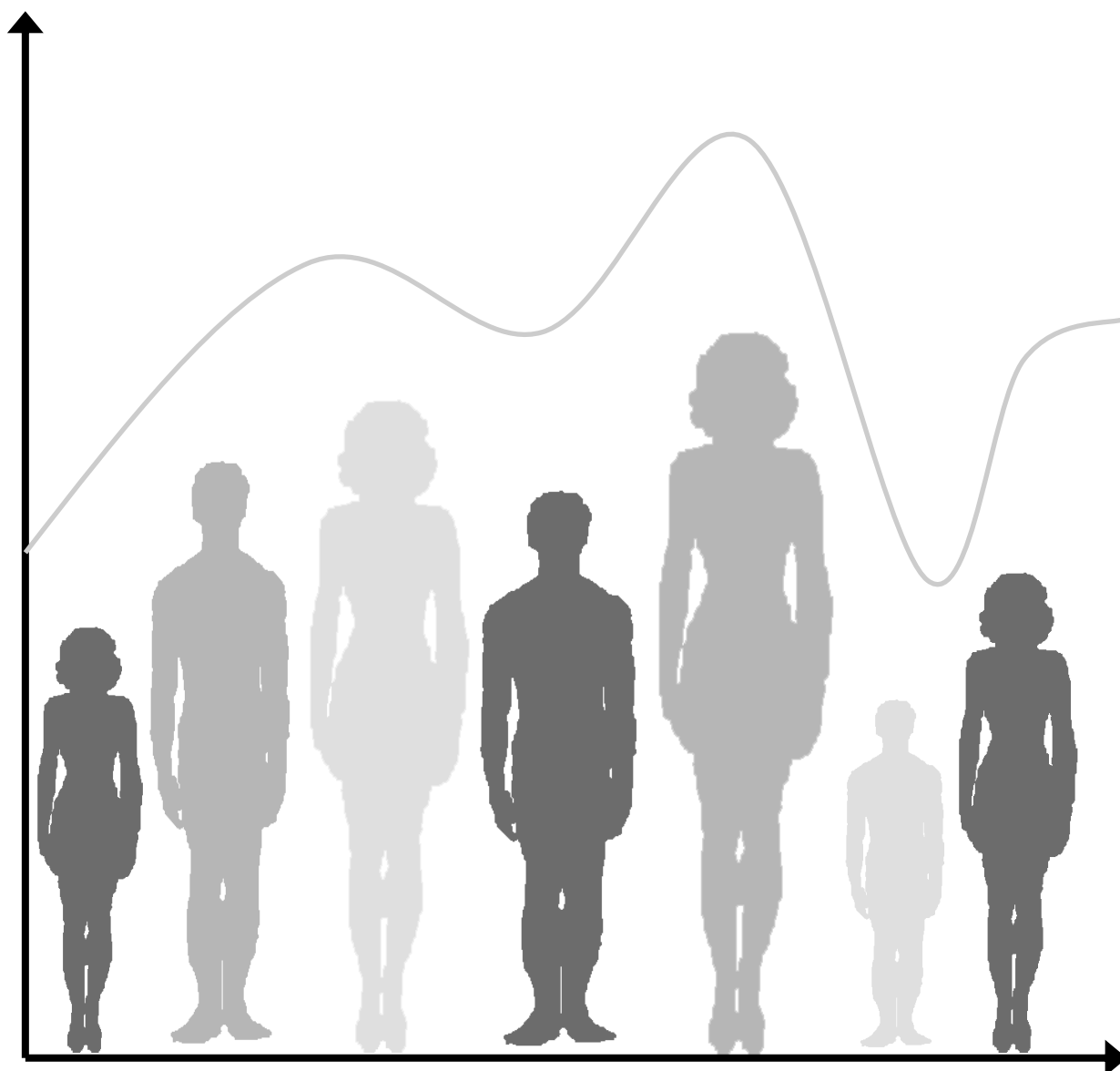




Biuletyn WUP



2015

II kwartał 2015

Bezrobocie w Małopolsce w II kwartale 2015 roku

W drugim kwartale b.r. zaobserwowano dalszą poprawę sytuacji na rynku pracy. Spadła liczba osób bezrobotnych zarejestrowanych w Małopolsce (por. Wykres 1). Na koniec kwietnia w rejestrach PUP figurowało 135 tys. bezrobotnych, na koniec maja było ich 128 tys., a na koniec czerwca 122,5 tys. W porównaniu do końca pierwszego kwartału bezrobocie spadło o 14% (por. Tabela 5). W skali roku spadek wyniósł 16% (por. Tabela 6).

Liczba i struktura osób bezrobotnych

Spadek liczby bezrobotnych w Małopolsce jest efektem ujemnego bilansu napływu i odpływu bezrobotnych do i z rejestrów urzędów pracy (por. Wykres 4 i Tabela 2). We wszystkich miesiącach omawianego kwartału więcej bezrobotnych opuszczało rejestry. W kwietniu liczba osób wyrejestrowanych jeszcze wzrosła w stosunku do marca, jednak już w maju i w czerwcu wyrejestrowań było coraz mniej. Z kolei liczba osób rejestrujących się jako bezrobotne, począwszy od kwietnia, z każdym miesiącem spadała. W stosunku do poprzedniego kwartału spadek wyniósł 18%.

W poszczególnych powiatach województwa sytuacja w rejestrach w ostatnim kwartale również uległa poprawie. Największy spadek liczby bezrobotnych miał miejsce w powiecie bocheńskim i wyniósł 21%. Spadki na zbliżonym poziomie nastąpiły również w Krakowie (o 20%), Nowym Targu, Suchej Beskidzkiej i Wieliczce (po 19%). Jedy- nym wyjątkiem, w którym liczba zarejestrowanych osób bezrobotnych minimalnie wzrosła, był PUP w Zakopanem (por. Tabela 5).

Sytuacja w powiatach

W skali roku największe spadki w liczbie bezrobotnych odnotowano w powiecie su- skim (o 26%), wielickim (25%), a także bocheńskim, myślenickim i w Krakowie (po 22%). Szczegółowe dane prezentuje Tabela 6.

Drugi kwartał b.r. przyniósł również, jak co roku, spadek stopy bezrobocia. W Małopol- sce stopa na koniec czerwca wyniosła 8,8%, co oznacza spadek o 1,3 punktu procen- towego (z poziomu 10,1% w marcu). W kraju spadek osiągnął 1,4 p.p. (z 11,7% do 10,3%). Pod względem wielkości stopy bezrobocia województwo małopolskie awan- sowało w rankingu województw na drugą pozycję (ex aequo ze Śląskiem). Lepszy wynik uzyskała tylko Wielkopolska (6,9%).

Stopa bezrobocia

Porównanie stanu obecnego do drugiego kwartału roku poprzedniego wskazuje spa- dek stopy bezrobocia w województwie o 1,5 p.p. (z 10,3% do 8,8%) a w kraju o 1,7 p.p. (z 12,0% do 10,3%).

Na poziomie powiatów spadek stopy bezrobocia przebiegał zgodnie z dotychczasowy- mi tendencjami - najniższy wskaźnik odnotowano w Krakowie (4,9%), dobry wynik osiągnęły również powiaty krakowski (7%) i bocheński (7,8%). Niezmiennie od roku 2010 najwyższa stopa bezrobocia w województwie występuje w powiecie dąbrowskim (15,6%). Ranking powiatów prezentuje Wykres 3, a przestrzenne zróżnicowanie stopy bezrobocia - Mapa 1.

Jak wspomniano wcześniej, więcej osób opuszcza rejestry PUP niż do nich napływa. Najczęstszym powodem wyłączenia z ewidencji bezrobotnych jest podjęcie pracy. W czerwcu pracę podjęła blisko połowa osób opuszczających rejestry bezrobotnych (por. Tabela 1). 11% osób wyrejestrowanych rozpoczęło staż, a co trzeci wyrejestro- wany nie potwierdził gotowości do pracy lub dobrowolnie zrezygnował ze statusu bez- robotnego.

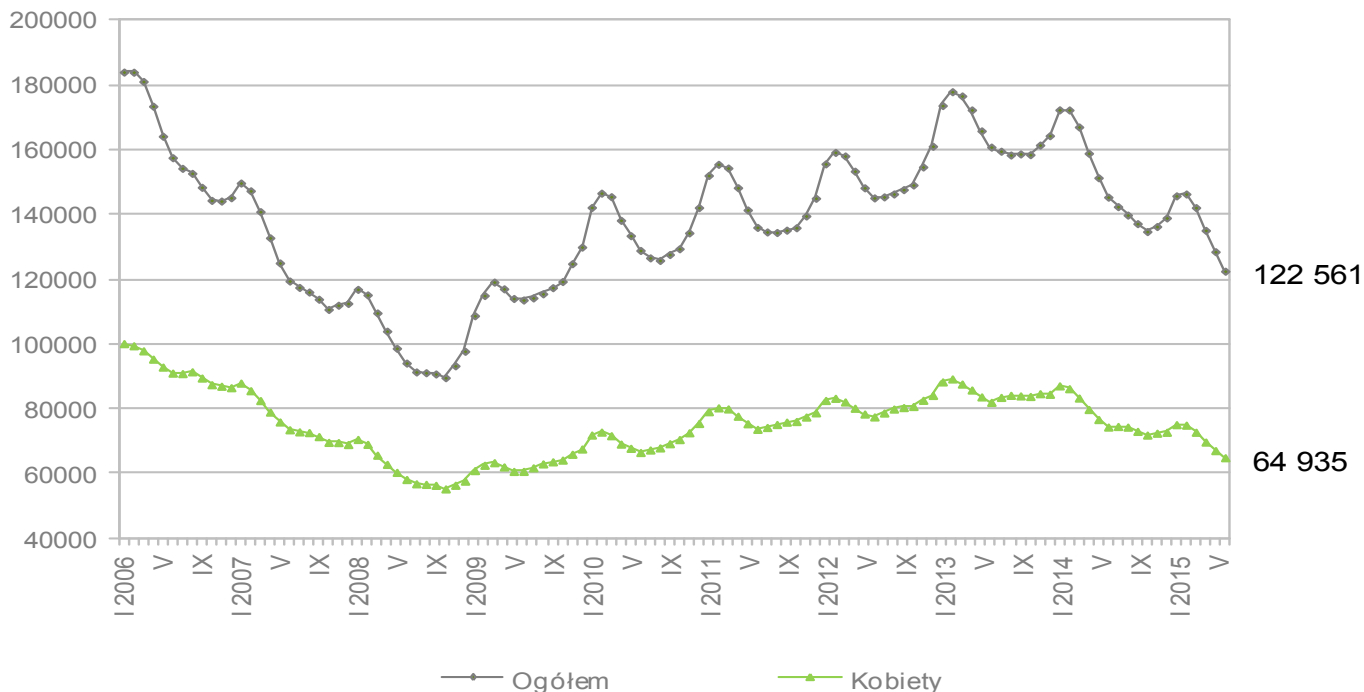
Osoby wyłączone z ewidencji bezrobotnych

W ostatnim kwartale 13 zakładów pracy zgłosiło zamiar przeprowadzenia zwolnień grupowych, w wyniku których pracę miałyby stracić 374 osoby. Jednocześnie 9 zakła- dów zrealizowało zapowiadane wcześniej zwolnienia 116 pracowników (Tabela 3).

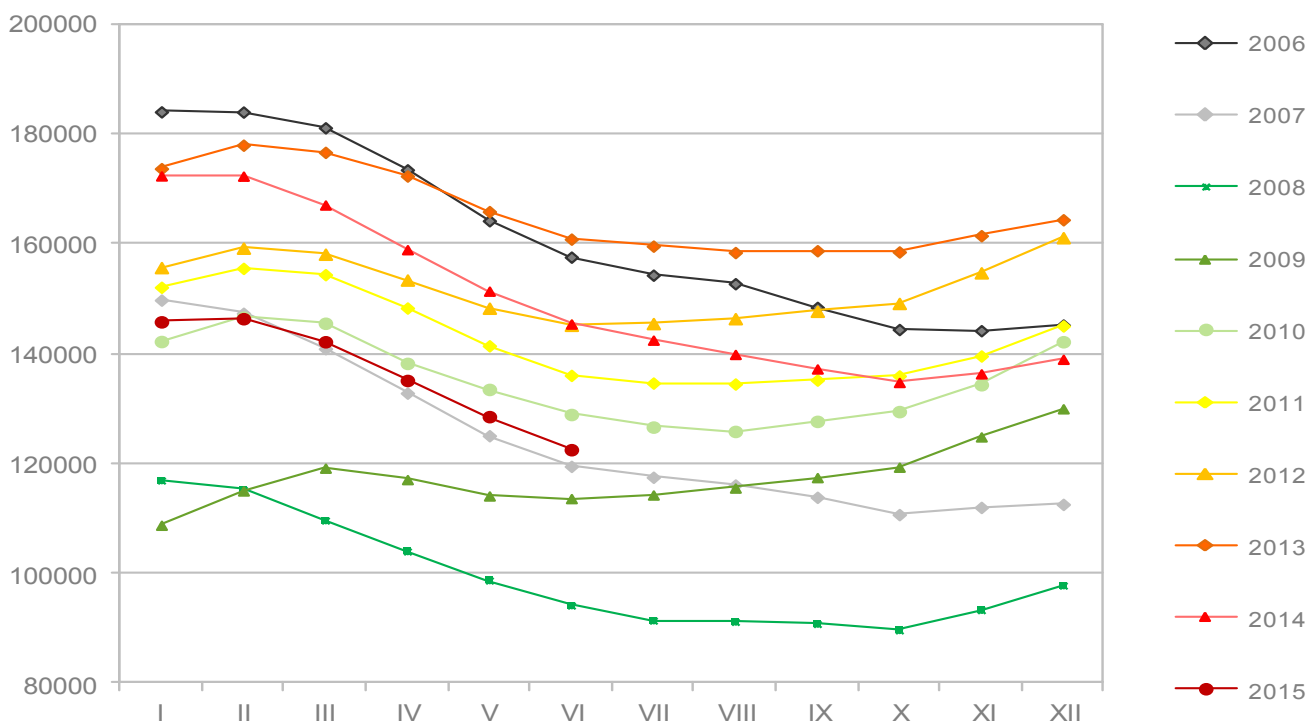
Zwolnienia grupowe

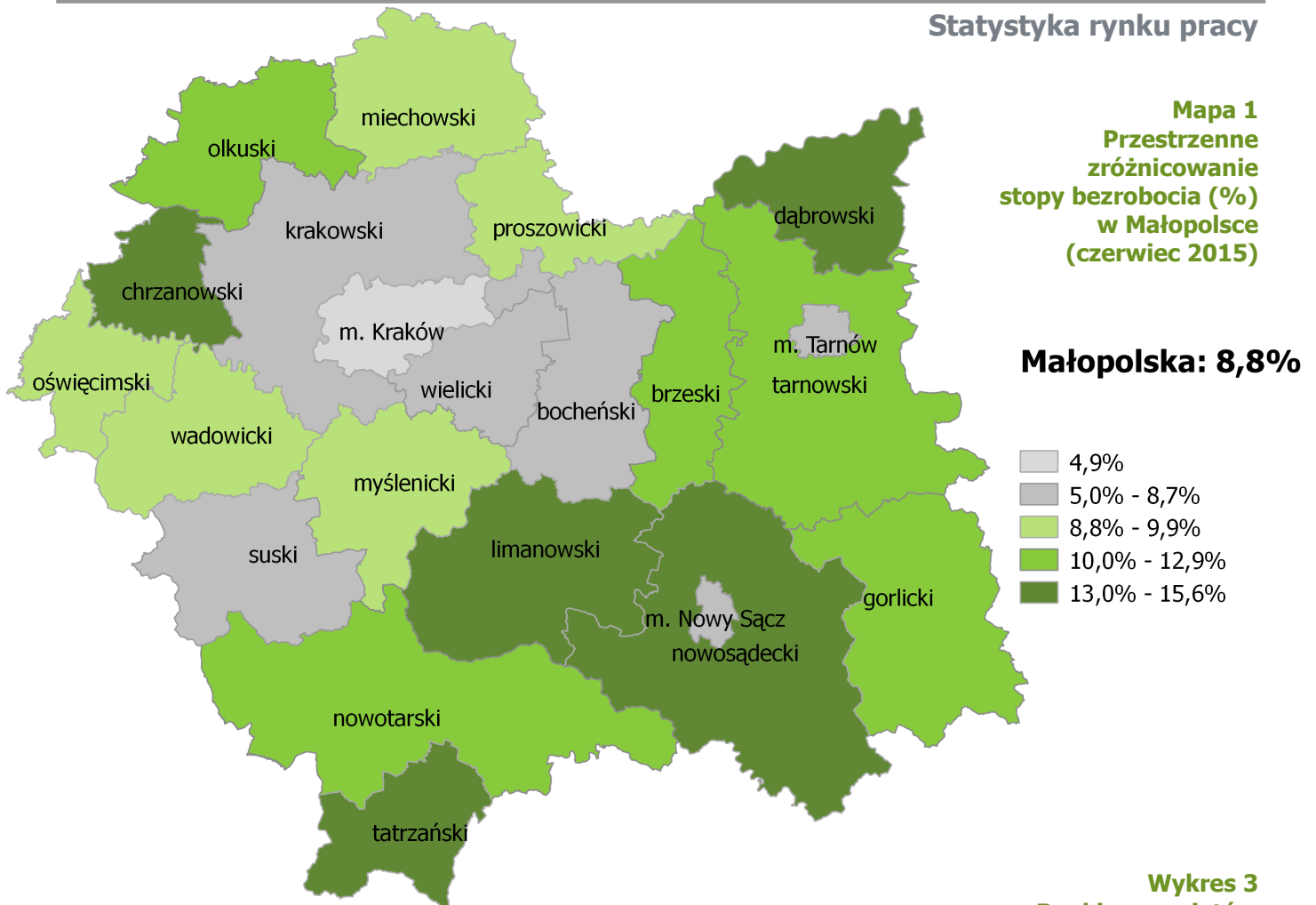
Statystyka rynku pracy

Wykres 1
Liczba zarejestrowanych bezrobotnych w Małopolsce
I 2006-VI 2015

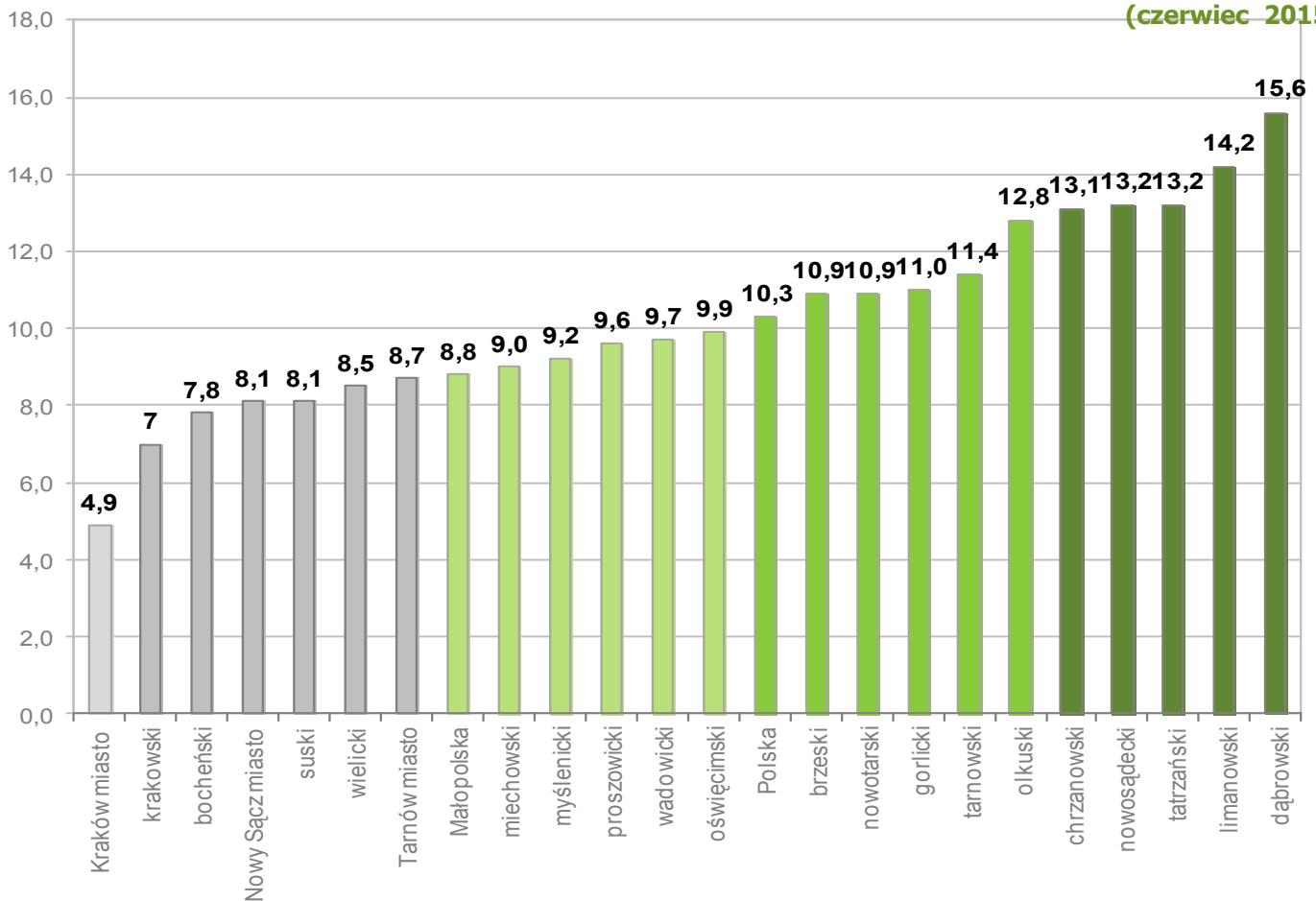


Wykres 2
Porównanie liczby zarejestrowanych bezrobotnych w Małopolsce
I 2006-VI 2015



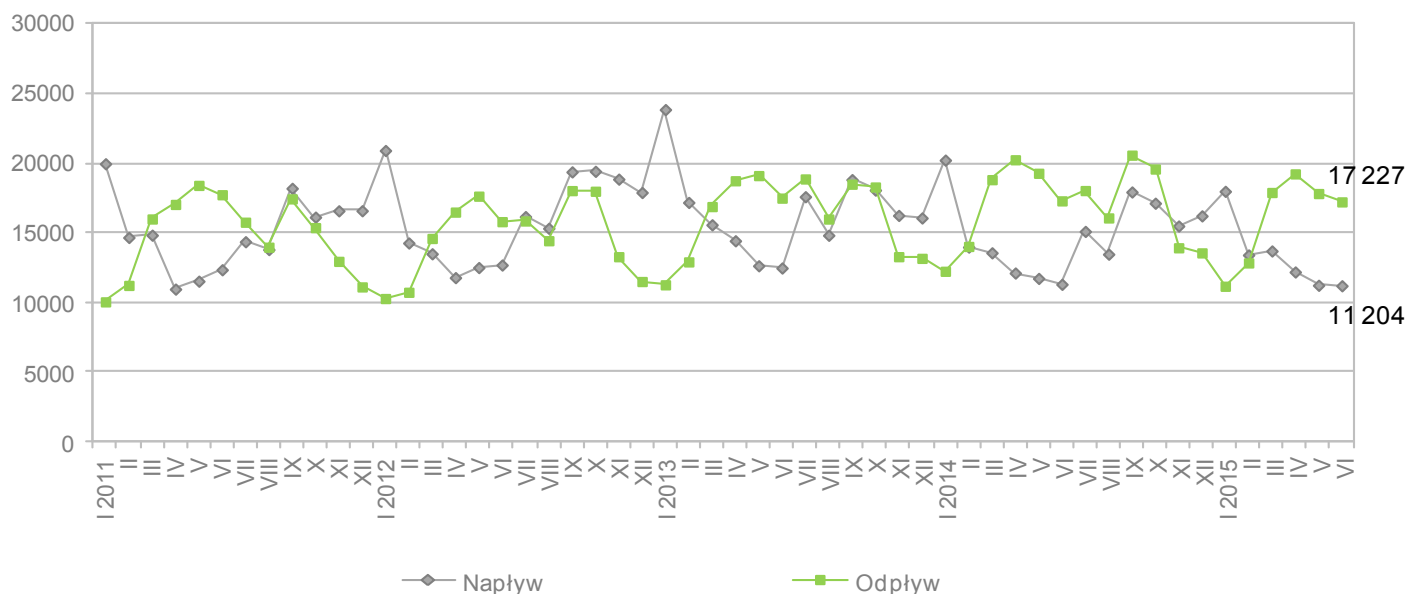


Wykres 3
Ranking powiatów Małopolski pod względem stopy bezrobocia (%) (czerwiec 2015)

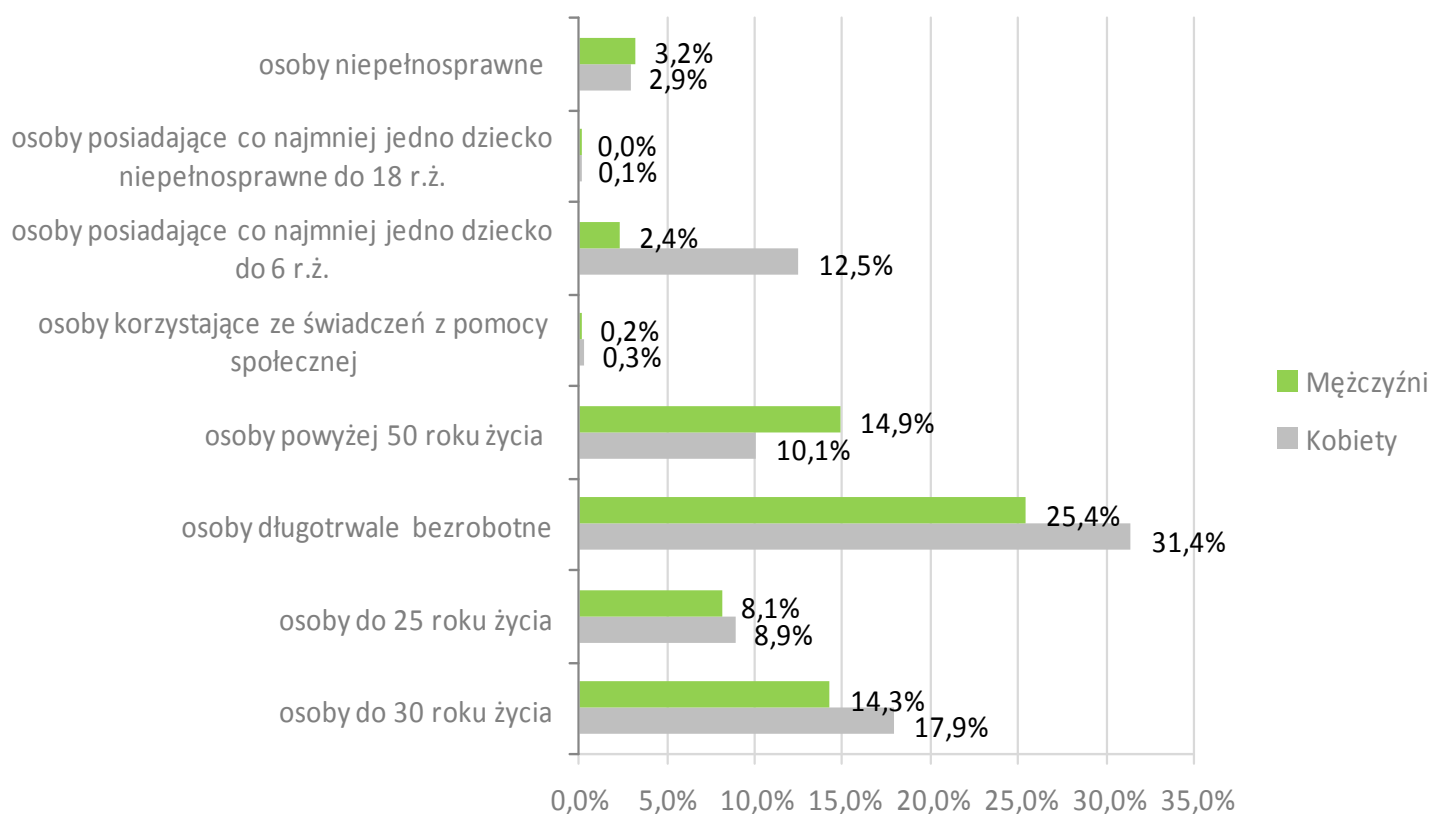


Statystyka rynku pracy

Wykres 4
Napływ i odpływ bezrobotnych
z rejestrów PUP w Małopolsce
I 2011-VI 2015



Wykres 5
Udział osób bezrobotnych
w szczególnej sytuacji na rynku
pracy wśród bezrobotnych
w Małopolsce
(czerwiec 2015)



Powody wyłączenia z ewidencji bezrobotnych		Liczba	Udział
podjęcie pracy		8 059	46,8%
w tym:	pracy niesubsydiowanej	6 642	38,6%
	prac interwencyjnych	367	8,2%
	robót publicznych	163	0,9%
	działalności gospodarczej	554	3,2%
	w tym w ramach bonu na zasiedlenie	1	0%
	podjęcia pracy w ramach refundacji kosztów zatrudnienia bezrobotnego	220	1,3%
	podjęcia pracy poza miejscem zamieszkania w ramach bonu na zasiedlenie	33	0,2%
	podjęcia pracy w ramach bonu zatrudnieniowego	11	0,1%
	podjęcia pracy w ramach dofinansowania wynagrodzenia za zatrudnienie skierowanego bezrobotnego powyżej 50 roku życia	37	0,2%
rozpoczęcie szkolenia		438	2,5%
rozpoczęcie stażu		1 949	11,3%
rozpoczęcie przygotowania zawodowego dorosłych		0	0,0%
rozpoczęcie pracy społecznie użytecznej		187	1,1%
brak potwierdzenia gotowości do pracy		3 953	22,9%
dobrowolna rezygnacja ze statusu bezrobotnego		1 276	7,4%

Tabela 1
Wyłączenia z ewidencji bezrobotnych (czerwiec 2015)

Okres	Liczba bezrobotnych - stan na koniec m-cy	Napływ bezrobotnych do rejestrów PUP	Odpływ bezrobotnych z rejestrów PUP	Napływ ofert pracy	W tym dotyczące pracy:					
					Subsydiowanej		Z sektora publicznego		Dla niepełnosprawnych	
					liczba	udział	liczba	udział	liczba	udział
kwiecień	135 171	12 194	19 237	7 652	2 997	39,2%	891	11,6%	227	3,0%
maj	128 584	11 238	17 825	8 226	3 306	40,2%	932	11,3%	354	4,3%
czerwiec	122 561	11 204	17 227	7 753	2 664	34,4%	752	9,7%	378	4,9%
II kwartał	122 561	34 636	54 289	23 631	8 967	37,9%	2 575	10,9%	959	4,1%

Tabela 2
Wolne miejsca pracy i aktywizacji zawodowej zgłoszone w II kwartale 2015 roku

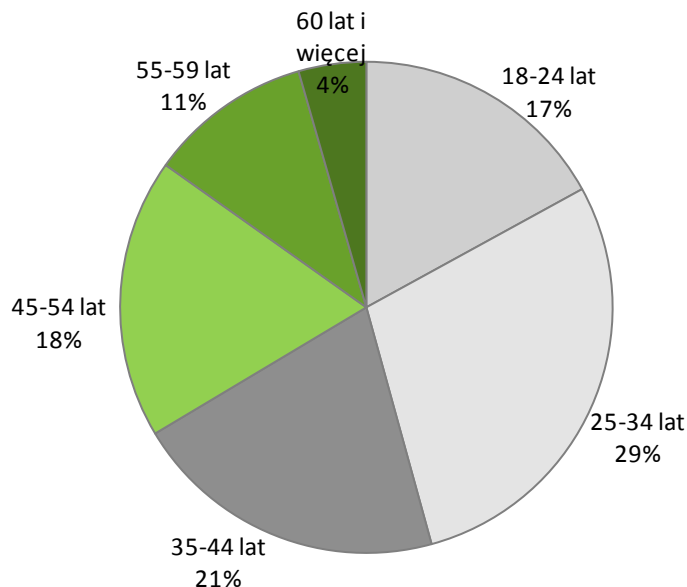
Wyszczególnienie	z sektora publicznego		z sektora prywatnego	
	zakłady	osoby	zakłady	osoby
Zgłoszenia zwolnień grupowych	3	15	10	359
Zwolnienia grupowe	3	5	6	111
Zwolnienia monitorowane	0	0	0	0

Tabela 3
Liczba zwolnień grupowych w II kwartale 2015 roku

Osoby bezrobotne w szczególnej sytuacji na rynku pracy:	Liczba		Udział wśród bezrobotnych
	ogółem	kobiety	
do 30 roku życia	39 472	21 950	27,8%
w tym do 25 roku życia	20 875	10 901	14,7%
długotrwale bezrobotne	69 611	38 478	48,9%
powyżej 50 roku życia	30 565	12 362	21,5%
korzystające ze świadczeń z pomocy społecznej	578	365	0,4%
posiadające co najmniej jedno dziecko do 6 roku życia	18 245	15 329	12,8%
posiadające co najmniej jedno dziecko niepełnosprawne do 18 roku życia	90	71	0,1%
niepełnosprawni	7 523	3 567	5,3%

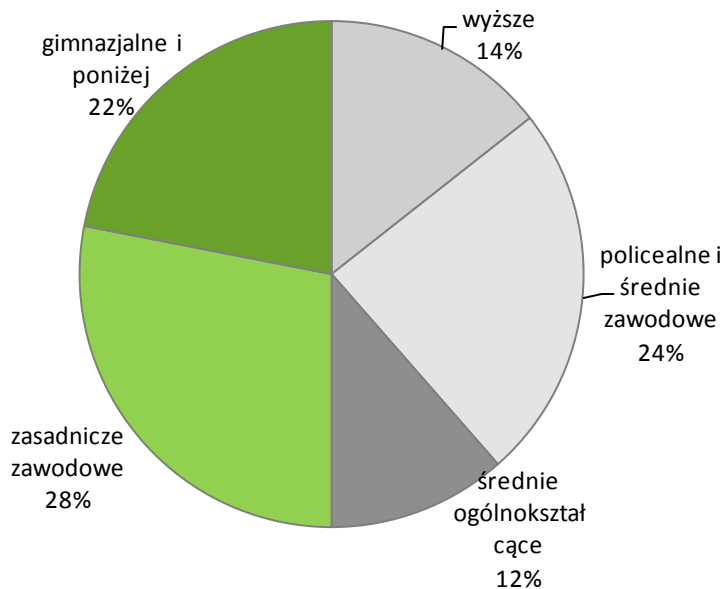
Tabela 4
Liczba i udział osób w szczególnej sytuacji na rynku pracy wśród bezrobotnych w Małopolsce (czerwiec 2015)

Wykres 6
Struktura bezrobotnych w Małopolsce wg wieku (czerwiec 2015)



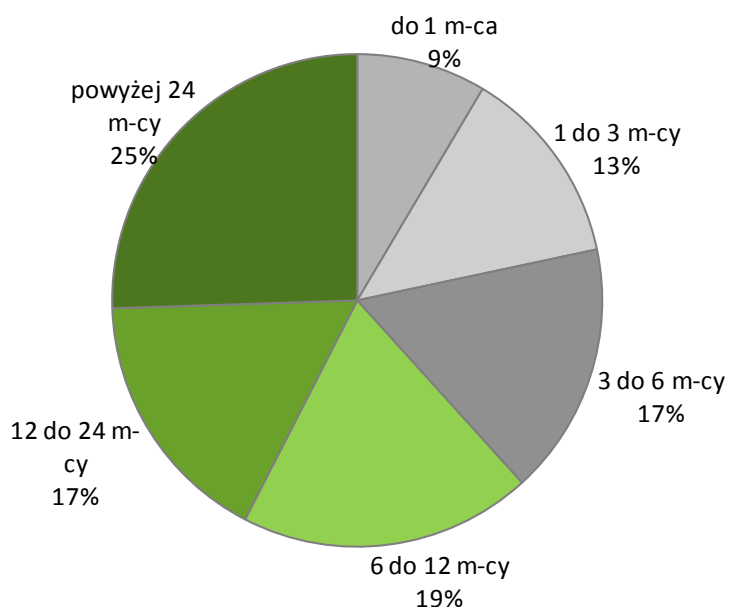
Wiek	Liczba os.	Udział
18-24 lat	20 875	17,0%
25-34 lat	35 153	28,7%
35-44 lat	25 400	20,7%
45-54 lat	22 514	18,4%
55-59 lat	13 156	10,7%
60 lat i więcej	5 463	4,5%

Wykres 7
Struktura bezrobotnych w Małopolsce wg wykształcenia (czerwiec 2015)



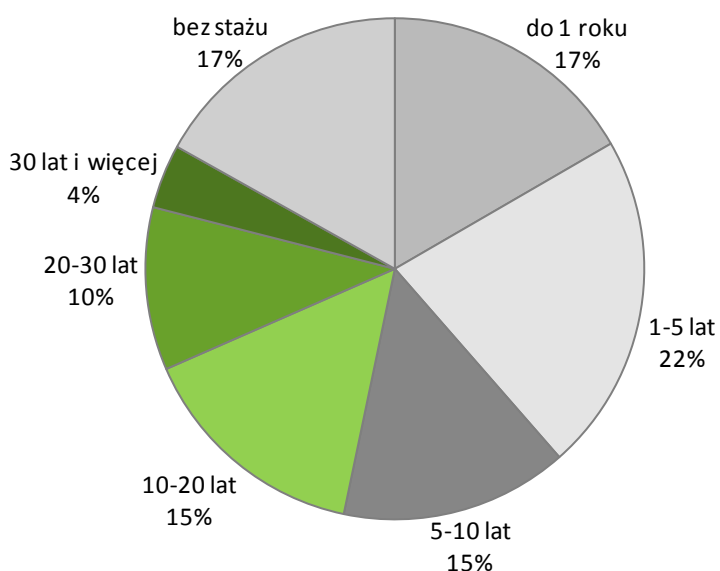
Wykształcenie	Liczba os.	Udział
wyższe	17635	14,4%
policealne i średnie zawodowe	29620	24,2%
średnie ogólnokształcące	14026	11,4%
zasadnicze zawodowe	34392	28,1%
gimnazjalne i poniżej	26888	21,9%

Wykres 8
Struktura bezrobotnych w Małopolsce wg czasu pozostawania bez pracy (czerwiec 2015)



Czas pozostawania bez pracy w miesiącach	Liczba os.	Udział
do 1 m-ca	10 451	8,5%
1 do 3 m-cy	16 100	13,1%
3 do 6 m-cy	20 382	16,6%
6 do 12 m-cy	23 584	19,2%
12 do 24 m-cy	20 775	17,0%
powyżej 24 m-cy	31 269	25,5%

Wykres 9
Struktura bezrobotnych w Małopolsce wg stażu pracy (czerwiec 2015)



Staż pracy ogółem	Liczba os.	Udział
do 1 roku	20 401	16,6%
1-5 lat	26 868	21,9%
5-10 lat	18 023	14,7%
10-20 lat	18 576	15,2%
20-30 lat	12 922	10,5%
30 lat i więcej	5 091	4,2%
bez stażu	20 680	16,9%

Tabela 5
Liczba bezrobotnych w powiatach
Małopolski oraz dynamika zmian
w II kwartale 2015 r.

Powiatowy Urząd Pracy	31.03.2015		30.06.2015		Dynamika (3:1)	Struktura (3) -% względem całego woj.
	Ogółem	Kobiety	Ogółem	Kobiety		
	1	2	3	4		
PUP Bochnia	3 753	2 086	2 980	1 698	79%	2,4%
PUP Brzesko	4 294	2 311	3 806	2 137	89%	3,1%
PUP Chrzanów	6 103	3 144	5 453	2 866	89%	4,4%
PUP Dąbrowa Tarnowska	4 172	2 135	3 686	1 956	88%	3,0%
PUP Gorlice	5 845	3 287	4 961	2 909	85%	4,0%
GUP Kraków	22 684	10 969	20 898	10 102	92%	17,1%
UPP Kraków	8 243	4 150	6 563	3 280	80%	5,4%
PUP Limanowa	8 923	4 863	7 680	4 483	86%	6,3%
PUP Miechów	2 100	992	1 899	908	90%	1,5%
PUP Myślenice	5 057	2 320	4 127	2 029	82%	3,4%
PUP Nowy Sącz- miasto	4 242	2 199	3 590	1 937	85%	2,9%
PUP Nowy Sącz- powiat	11 227	6 309	9 507	5 709	85%	7,8%
PUP Nowy Targ	8 747	4 008	7 056	3 404	81%	5,8%
PUP Olkusz	6 541	3 416	5 971	3 183	91%	4,9%
PUP Oświęcim	5 767	3 260	4 905	2 842	85%	4,0%
PUP Proszowice	1 997	938	1 739	826	87%	1,4%
PUP Sucha Beskidzka	3 043	1 470	2 480	1 243	81%	2,0%
PUP Tarnów- miasto	5 455	2 953	4 834	2 704	89%	3,9%
PUP Tarnów- powiat	9 503	4 965	7 876	4 451	83%	6,4%
PUP Wadowice	6 682	3 511	5 490	2 989	82%	4,5%
PUP Wieliczka	4 071	2 016	3 285	1 736	81%	2,7%
PUP Zakopane	3 765	1 500	3 775	1 543	100%	3,1%
województwo	142 214	72 802	122 561	64 935	86%	100,0%

Tabela 6
Liczba bezrobotnych w powiatach Małopolski
- II kwartał 2015 i II kwartał 2014 r.

Powiatowy Urząd Pracy	Stan bezrobotnych na 30.06.2014	Stan bezrobotnych na 30.06.2015	Dynamika (%)
PUP Bochnia	3 836	2 980	78%
PUP Brzesko	4 395	3 806	87%
PUP Chrzanów	6 060	5 453	90%
PUP Dąbrowa Tarnowska	4 431	3 686	83%
PUP Gorlice	6 016	4 961	82%
GUP Kraków	23 523	20 898	89%
UPP Kraków	8 385	6 563	78%
PUP Limanowa	9 109	7 680	84%
PUP Miechów	2 121	1 899	90%
PUP Myślenice	5 291	4 127	78%
PUP Nowy Sącz- miasto	4 356	3 590	82%
PUP Nowy Sącz- powiat	11 345	9 507	84%
PUP Nowy Targ	8 832	7 056	80%
PUP Olkusz	6 761	5 971	88%
PUP Oświęcim	5 928	4 905	83%
PUP Proszowice	2 193	1 739	79%
PUP Sucha Beskidzka	3 334	2 480	74%
PUP Tarnów- miasto	5 486	4 834	88%
PUP Tarnów- powiat	9 197	7 876	86%
PUP Wadowice	6 576	5 490	83%
PUP Wieliczka	4 384	3 285	75%
PUP Zakopane	3 884	3 775	97%
województwo	145 443	122 561	84%

Biuletyn Wojewódzkiego Urzędu Pracy w Krakowie ukazuje się od 20 lat.
Zawiera on kwartalny opis sytuacji na rynku pracy województwa małopolskiego.
Kolejne numery ukazują się miesiąc po zakończeniu każdego kwartału.

Każde wydanie dostępne jest na stronie www.wup-krakow.pl w zakładce Małopolski Rynek Pracy. Biuletyny wydane przed rokiem 1999 są dostępne w wersji papierowej w zasobach Biblioteki Europejskiej - EUROTEKI mieszczącej się w siedzibie Wojewódzkiego Urzędu Pracy w Krakowie.

Wojewódzki Urząd Pracy w Krakowie jest instytucją realizującą zadania Samorządu Województwa Małopolskiego w zakresie kreowania polityki rynku pracy. Inicjuje i wspiera skuteczne rozwiązania, które przyczyniają się do realizacji misji WUP Kraków „Kompetentny, wykwalifikowany i pracujący mieszkaniec Małopolski”.

Wydawca: Wojewódzki Urząd Pracy w Krakowie
Pl. Na Stawach 1, 30-107 Kraków
tel.: 12 428 78 70 faks: 12 422 97 85
kancelaria@wup-krakow.pl