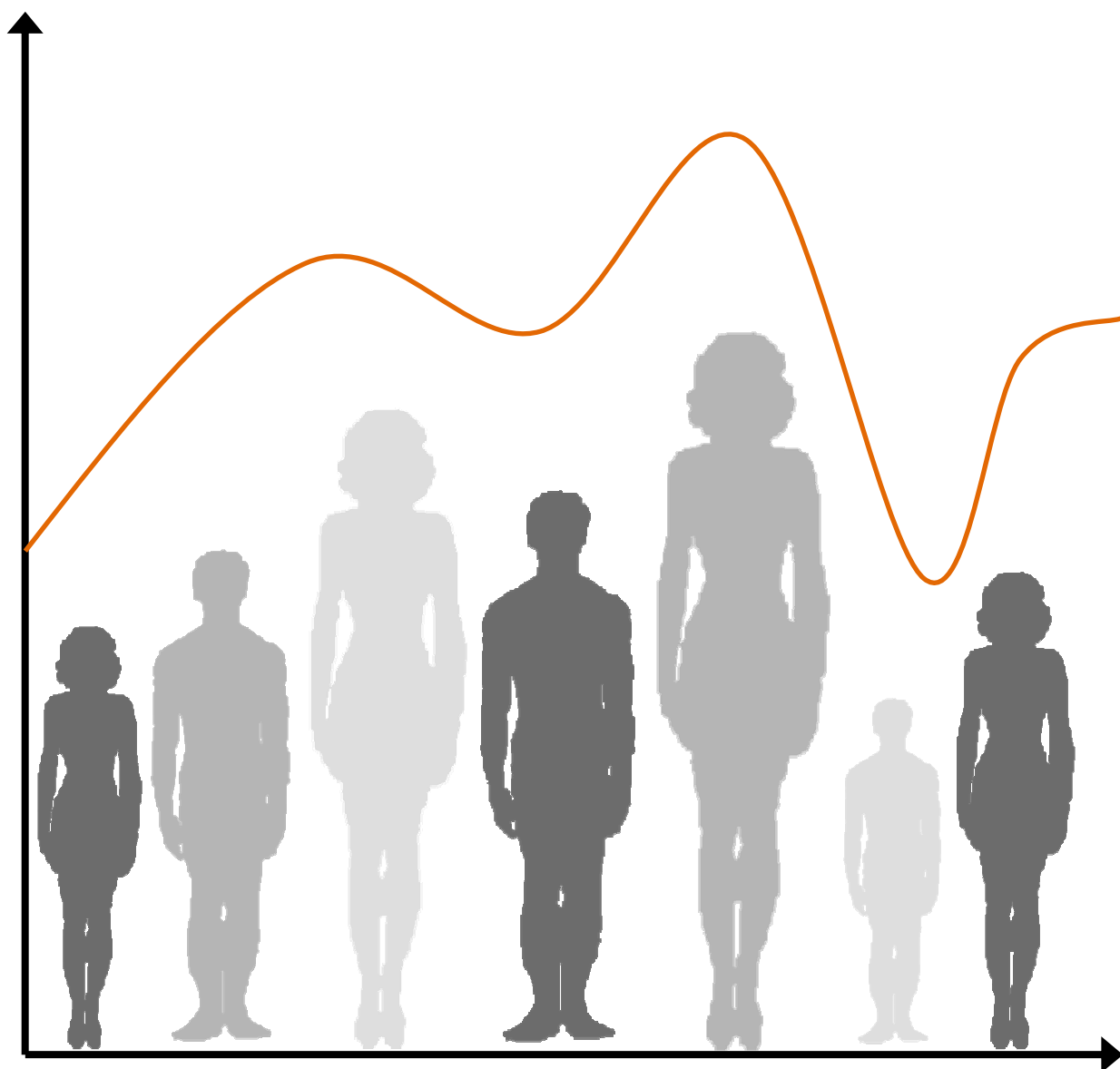




# Biuletyn WUP



## Bezrobocie w Małopolsce w II kwartale 2013 roku

W małopolskich urzędach pracy na koniec czerwca 2013 r. zarejestrowane były 160 904 osoby bezrobotne. W ciągu drugiego kwartału liczba ta zmniejszyła się o 15 804 osoby tj. 9% (por. wykres 1). **Liczba osób bezrobotnych**

Od marca b.r. liczba osób bezrobotnych nadal spada. Stan na koniec czerwca b.r. był o 15 689 (11%) wyższy od stanu w analogicznym okresie roku ubiegłego (por. wykres 2).

Liczba zarejestrowanych bezrobotnych kobiet zmniejszyła się w II kwartale b.r. o 6,4%, a w przeciągu minionego roku wzrosła o 5,8% (por. wykres 1).

W poszczególnych miesiącach drugiego kwartału b.r. stopa bezrobocia w Małopolsce osiągnęła następujące wartości: w kwietniu 12,2%, w maju 11,8%, w czerwcu 11,5%. Na koniec poprzedniego kwartału (marzec 2013) wyniosła ona 12,5%, a w czerwcu 2012 roku 10,5%. **Stopa bezrobocia**

Najkorzystniej w całym województwie poziom stopy bezrobocia ukształtował się w czerwcu b.r. w Krakowie - 6,4%, w Tarnowie - 10,1% i w powiecie krakowskim - 10,6%. Taka kolejność w rankingu ma miejsce niezmiennie od maja 2012 roku.

Najsłabiej na tym polu wypadają powiaty dąbrowski, limanowski i nowosądecki, gdzie stopa bezrobocia wyniosła odpowiednio 19,1%, 17,9% i 17,3%. W powiatach tych zjawisko tak wysokiego bezrobocia ma miejsce już od kilku lat.

Wartości stopy bezrobocia dla poszczególnych powiatów prezentuje Wykres 3.

Różnica między najwyższą a najniższą stopą bezrobocia w powiatach Małopolski wynosiła w czerwcu b.r. 12,7 punktu procentowego. Dla porównania na koniec I kwartału 2013 wynosiła ona 14,2 p.p. a na koniec roku 2012 - 14 p.p.

Od lipca 2012 roku do lutego 2013 roku napływ osób bezrobotnych do rejestrów urzędów pracy przewyższał ich odpływ. Od marca b.r. urzędy pracy wyrejestrowują więcej osób niż napływa do rejestru bezrobotnych - w czerwcu b.r. różnica ta wyniosła 5 018 osób (por. wykres 4 i tabelę 2). **Napływ i odpływ osób bezrobotnych**

Od lutego do maja b.r. z miesiąca na miesiąc rosła liczba osób wyrejestrowanych, a już w czerwcu odnotowano spadek w stosunku do maja. W tym czasie napływ bezrobotnych wciąż jeszcze spadał. W całym drugim kwartale 2013 w urzędach pracy zarejestrowało się 39 551 osób bezrobotnych, równocześnie wyrejestrowano 55 355 osób (por. tabelę 2).

W minionym kwartale pierwszej rejestracji w urzędzie pracy dokonało 9 826 osób, pozostali rejestrujący się robili to już po raz kolejny.

Najczęstszym powodem wyrejestrowania osób bezrobotnych było w II kwartale b.r. podjęcie pracy - 47,5% przypadków (por. tabela 1). Co czwarta wyrejestrowana osoba nie potwierdziła w urzędzie gotowości do podjęcia pracy, natomiast dobrowolnie zrezygnowało ze statusu bezrobotnego ok. 6% osób wyrejestrowanych.

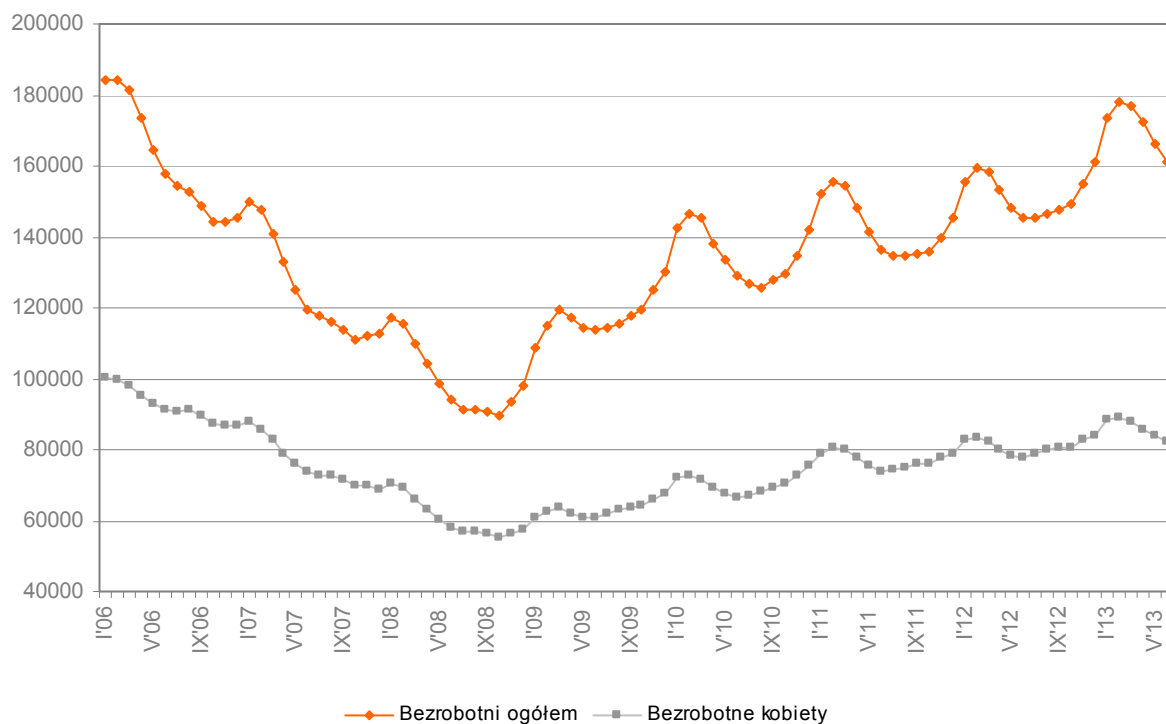
W okresie od kwietnia do czerwca 2013 roku do urzędów pracy napłynęło 15 635 ofert pracy i miejsc aktywizacji zawodowej, tym samym do dyspozycji osób bezrobotnych było ich o 5,3% (871) mniej niż w poprzednim kwartale. W stosunku do drugiego kwartału ubiegłego roku zgłoszonych ofert pracy było mniej o 10%. **Oferty pracy zgłoszone w PUP**

Zgłoszone do PUP oferty pracy subsydiowanej stanowiły w tym czasie 43,8% wszystkich ofert, z sektora publicznego pochodziło 14,3% ofert, natomiast do osób niepełnosprawnych skierowanych było 6,8% (por. tabelę 2).

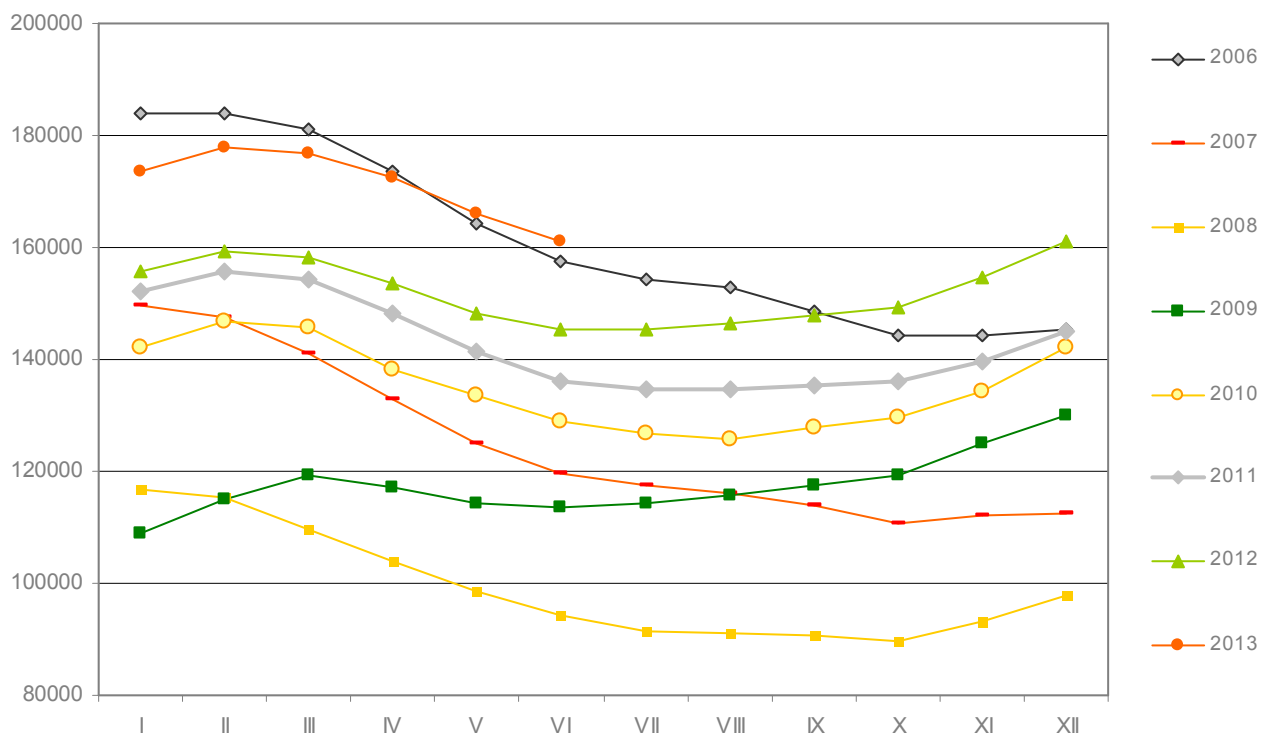
W minionym kwartale 13 zakładów pracy zgłosiło zamiar przeprowadzenia w Małopolsce zwolnień grupowych swoich pracowników. Miały one objąć 224 osoby. Jednocześnie 40 zakładów przeprowadziło zapowiadane wcześniej zwolnienia 452 osób. Zdecydowana większość zakładów pracy jak i pracowników pochodziła z sektora prywatnego (por. tabela 3). **Zwolnienia grupowe**

## Statystyka rynku pracy

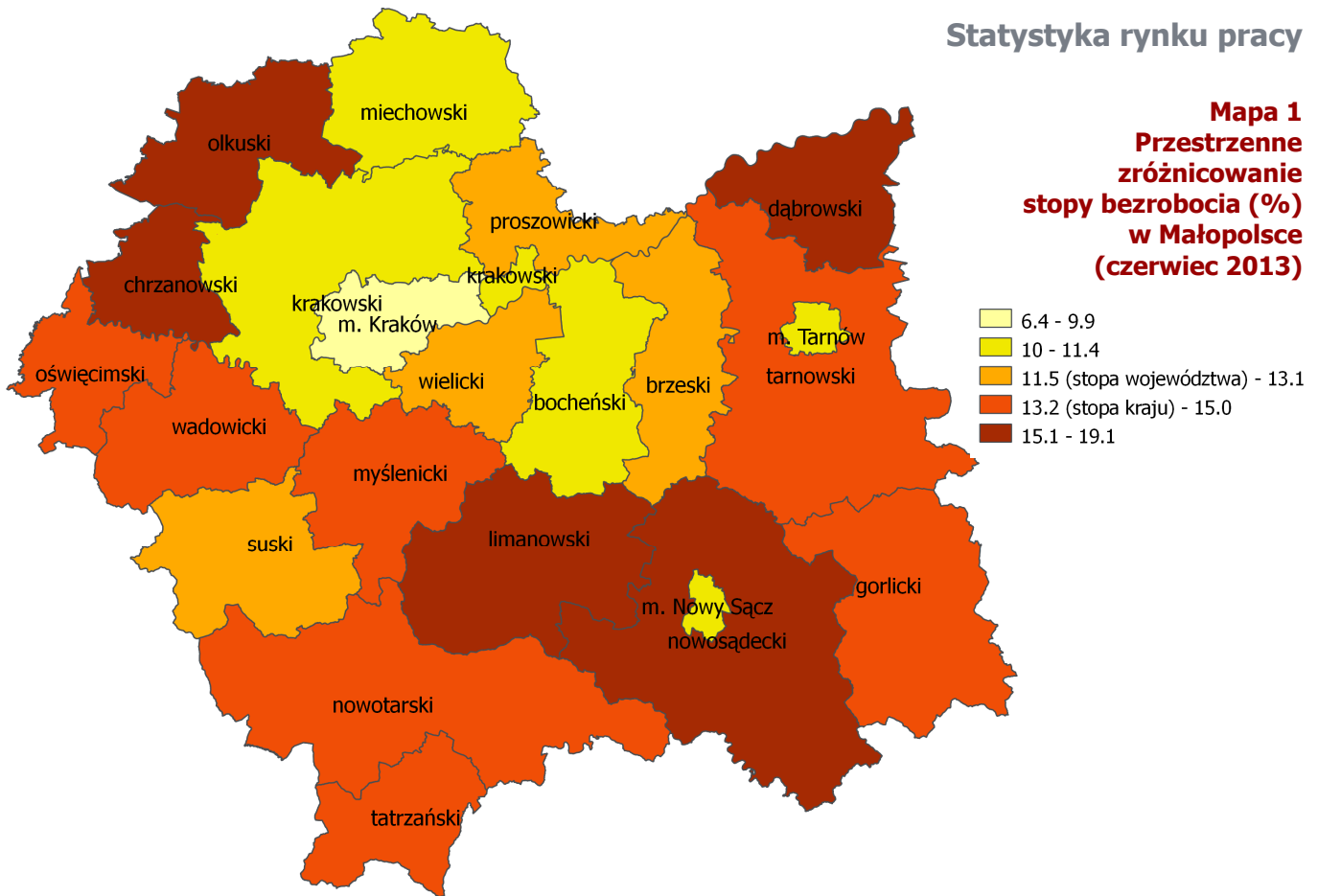
**Wykres 1**  
**Liczba zarejestrowanych bezrobotnych w Małopolsce I 2006–VI 2013**



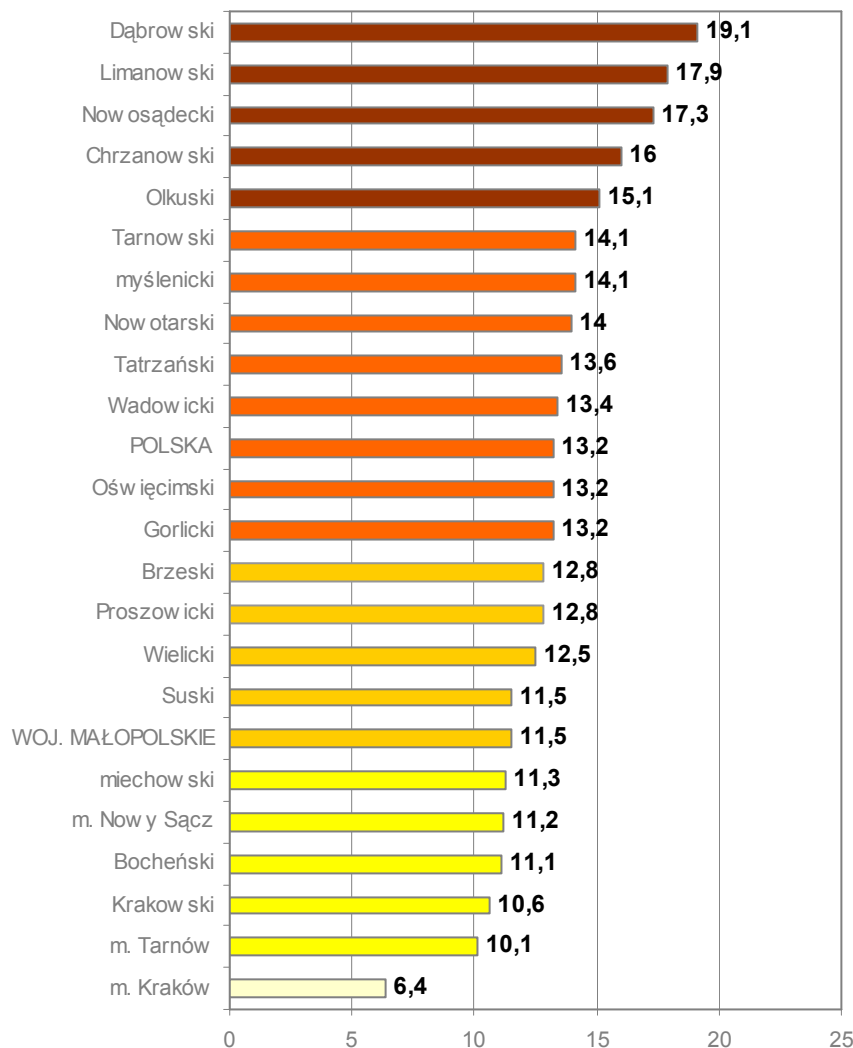
**Wykres 2**  
**Porównanie liczby zarejestrowanych bezrobotnych w Małopolsce I 2006–VI 2013**



**Mapa 1**  
Przestrzenne  
różnicowanie  
stopy bezrobocia (%)  
w Małopolsce  
(czerwiec 2013)

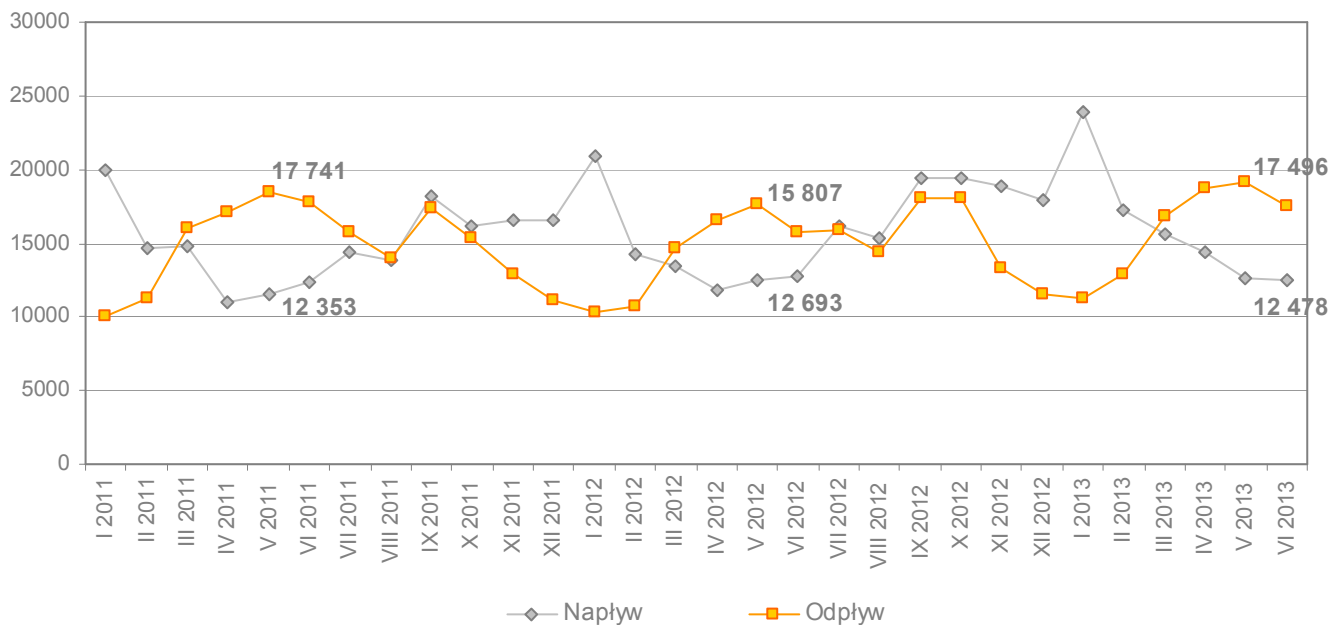


**Wykres 3**  
Ranking powiatów  
Małopolski pod względem  
stopy bezrobocia (%)  
(czerwiec 2013)

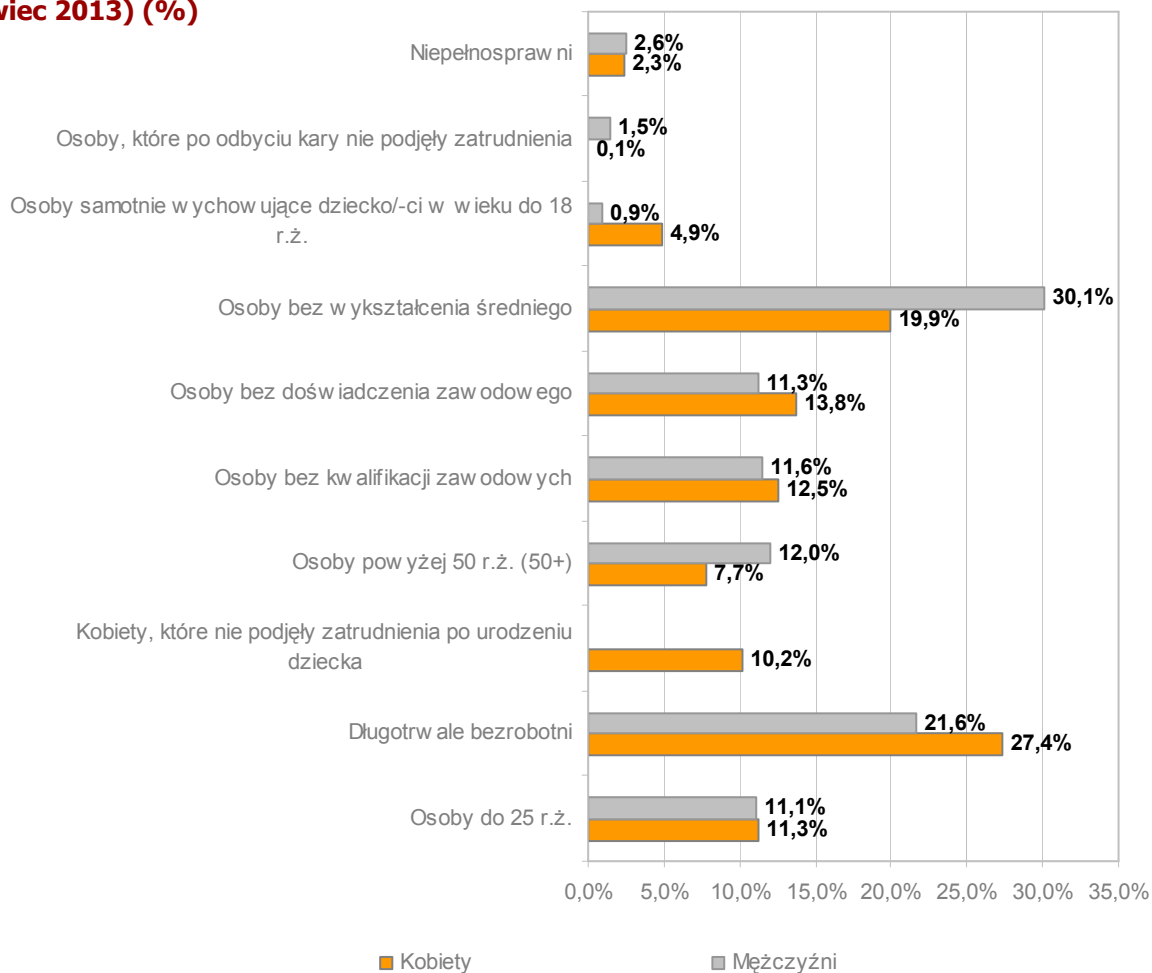


## Statystyka rynku pracy

**Wykres 4**  
**Napływ i odpływ bezrobotnych**  
**z rejestrów PUP w Małopolsce**  
**I 2011—VI 2013**



**Wykres 5**  
**Udział osób w szczególnej**  
**sytuacji na rynku pracy wśród**  
**bezrobotnych w Małopolsce**  
**(czerwiec 2013) (%)**



Powody wyłączenia z ewidencji bezrobotnych		Liczba	Udział
podjęcie pracy		8 192	46,8%
w tym:	pracy niesubsydiowanej	7 048	40,3%
	prac interwencyjnych	220	1,3%
	robót publicznych	146	0,8%
	działalności gospodarczej	508	2,9%
	pracy w ramach refundacji kosztów zatrudnienia bezrobotnego	227	1,3%
rozpoczęcie szkolenia		918	5,2%
rozpoczęcie stażu		1 383	7,9%
rozpoczęcie przygotowania zawodowego dorosłych		0	0,0%
rozpoczęcie pracy społecznie użytecznej		107	0,6%
brak potwierdzenia gotowości do pracy		4605	26,3%
dobrowolna rezygnacja ze statusu bezrobotnego		1089	6,2%

**Tabela 1**  
**Wyłączenia z ewidencji bezrobotnych (czerwiec 2013)**

Okres	Liczba bezrobotnych - stan na koniec	Napływ bezrobotnych do rejestrów	Odpływ bezrobotnych z rejestrów	Napływ ofert pracy	W tym dotyczące pracy:					
					Subsydiowanej		Z sektora publicznego		Dla niepełnosprawnych	
					liczba	udział	liczba	udział	liczba	udział
Kwiecień	172 396	14 433	18 745	5 812	2 948	50,7%	985	16,9%	362	6,2%
Maj	165 922	12 640	19 114	5 118	2 047	40,0%	673	13,1%	358	7,0%
Czerwiec	160 904	12 478	17 496	4 705	1 850	39,3%	575	12,2%	340	7,2%
Razem II kwartał	160 904	39 551	55 355	15 635	6 845	43,8%	2 233	14,3%	1 060	6,8%

**Tabela 2**  
**Wolne miejsca pracy i aktywizacji zawodowej zgłoszone w II kwartale 2013 roku**

Wyszczególnienie	z sektora publicznego		z sektora prywatnego		
	zakłady	osoby	zakłady	osoby	
Zgłoszenia zwolnień grupowych		3	52	10	172
Zwolnienia grupowe		5	14	35	438
Zwolnienia monitorowane		0	0	3	4

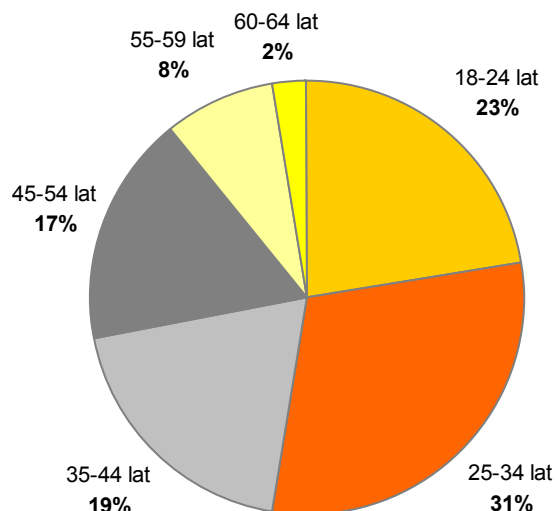
**Tabela 3**  
**Liczba zgłoszeń zwolnień i zwolnień grupowych w II kwartale 2013 roku**

Osoby bezrobotne w szczególnej sytuacji na rynku pracy:	Liczba		Udział wśród bezrobotnych
	ogółem	kobiety	
do 25 roku życia	36 061	18 145	22,4%
długotrwale bezrobotne	78 852	44 039	49,0%
kobiety, które nie podjęły zatrudnienia po urodzeniu dziecka	16 430	16 430	10,2%
powyżej 50 roku życia	31 855	12 470	19,8%
osoby bez kwalifikacji zawodowych	38 685	20 096	24,0%
bez doświadczenia zawodowego	40 250	22 135	25,0%
bez wykształcenia średniego	80 394	32 031	50,0%
samotnie wychowujące dziecko/-ci w wieku do 18 lat	9 247	7 813	5,7%
które po odbyciu kary pozbawienia wolności nie podjęły zatrudnienia	2 458	119	1,5%
niepełnosprawni	7 881	3 744	4,9%

**Tabela 4**  
**Liczba i udział osób w szczególnej sytuacji na rynku pracy wśród bezrobotnych w Małopolsce (czerwiec 2013)**

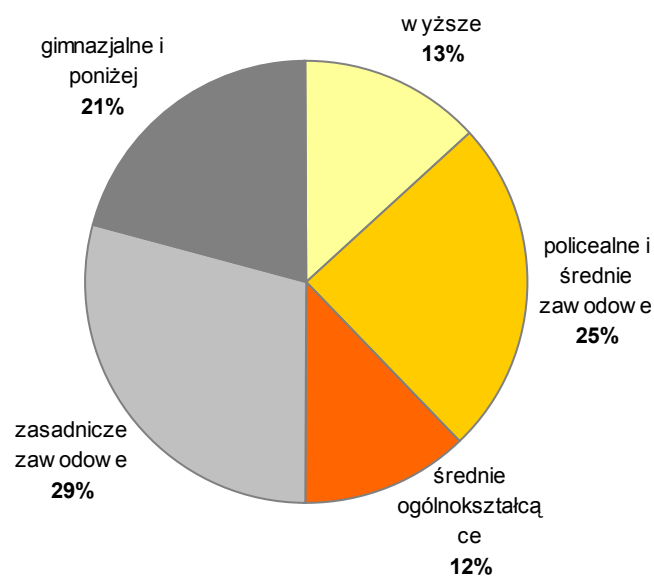
## Statystyka rynku pracy

**Wykres 6**  
**Struktura bezrobotnych**  
**w Małopolsce wg wieku**  
**(czerwiec 2013)**



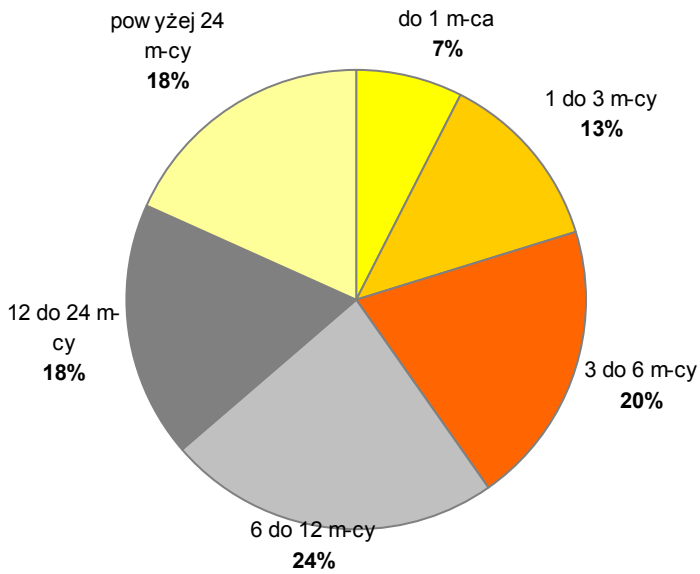
Wiek	Liczba os.	Udział
18-24 lat	36061	22,4%
25-34 lat	48637	30,2%
35-44 lat	30953	19,2%
45-54 lat	27880	17,3%
55-59 lat	13535	8,4%
60-64 lat	3838	2,4%

**Wykres 7**  
**Struktura bezrobotnych**  
**w Małopolsce wg wykształcenia**  
**(czerwiec 2013)**



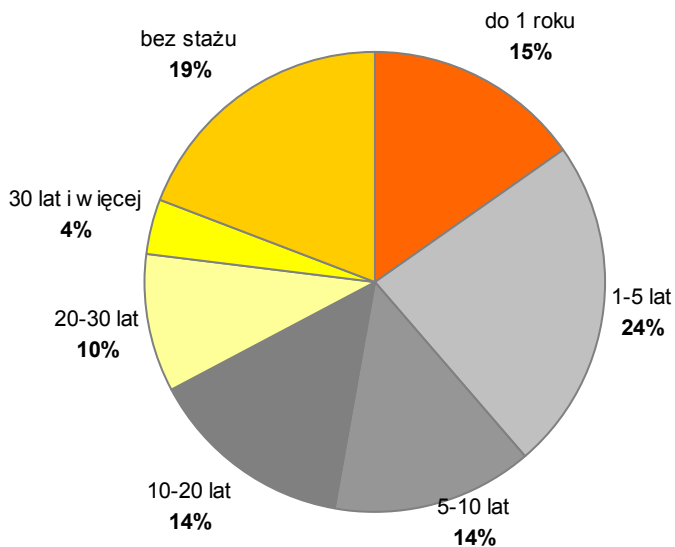
Wykształcenie	Liczba os.	Udział
wyższe	21351	13,3%
policealne i średnie zawodowe	39567	24,6%
średnie ogólnokształcące	19592	12,2%
zasadnicze zawodowe	46651	29,0%
gimnazjalne i poniżej	33743	21,0%

**Wykres 8**  
**Struktura bezrobotnych w Małopolsce wg czasu pozostawania bez pracy (czerwiec 2013)**



Czas pozostawania bez pracy w miesiącu	Liczba os.	Udział
do 1 m-ca	11912	7,4%
1 do 3 m-cy	20918	13,0%
3 do 6 m-cy	31778	19,7%
6 do 12 m-cy	37743	23,5%
12 do 24 m-cy	29086	18,1%
powyżej 24 m-cy	29467	18,3%

**Wykres 9**  
**Struktura bezrobotnych w Małopolsce wg stażu pracy (czerwiec 2013)**



Staż pracy ogółem	Liczba os.	Udział
do 1 roku	24801	15,4%
1-5 lat	37324	23,2%
5-10 lat	22836	14,2%
10-20 lat	22998	14,3%
20-30 lat	16002	9,9%
30 lat i więcej	6052	3,8%
bez stażu	30891	19,2%



## Statystyka rynku pracy

**Tabela 5**  
**Liczba bezrobotnych w powiatach**  
**Małopolski oraz dynamika zmian**  
**w II kwartale 2013 r.**

Powiatowy Urząd Pracy	31.03.2013		30.06.2013		Dynamika (3:1)	Struktura (3) -% względem całego woj.
	Ogółem	Kobiety	Ogółem	Kobiety		
	1	2	3	4		
PUP Bochnia	4 965	2 697	4 382	2 507	88%	2,8%
PUP Brzesko	5 078	2 606	4 555	2 401	90%	2,9%
PUP Chrzanów	7 681	3 900	6 955	3 621	91%	4,3%
PUP Dąbrowa Tarnowska	5 223	2 521	4 696	2 358	90%	3,0%
PUP Gorlice	7 105	3 707	6 207	3 391	87%	4,0%
GUP Kraków	26 947	12 940	25 962	12 452	96%	15,2%
UPP Kraków	10 718	5 097	9 654	4 635	90%	6,1%
PUP Limanowa	11 114	5 686	9 895	5 319	89%	6,3%
PUP Miechów	2 628	1 249	2 395	1 164	91%	1,5%
PUP Myślenice	7 055	3 242	6 537	3 030	93%	4,0%
PUP Nowy Sącz- miasto	5 448	2 687	5 038	2 547	92%	3,1%
PUP Nowy Sącz- powiat	14 584	7 562	12 697	6 980	87%	8,3%
PUP Nowy Targ	9 965	4 441	9 079	4 279	91%	5,6%
PUP Olkusz	8 122	4 226	7 326	3 900	90%	4,6%
PUP Oświęcim	7 847	4 372	7 034	4 050	90%	4,4%
PUP Proszowice	2 444	1 081	2 414	1 119	99%	1,4%
PUP Sucha Beskidzka	4 202	2 061	3 743	1 862	89%	2,4%
PUP Tarnów- miasto	6 371	3 376	5 976	3 214	94%	3,6%
PUP Tarnów- powiat	11 326	5 673	9 929	5 260	88%	6,4%
PUP Wadowice	8 630	4 333	7 762	4 009	90%	4,9%
PUP Wieliczka	5 360	2 617	4 837	2 372	90%	3,0%
PUP Zakopane	3 895	1 617	3 831	1 569	98%	2,2%
<b>WOJEWÓDZTWO</b>	<b>176 708</b>	<b>87 691</b>	<b>160 904</b>	<b>82 039</b>	<b>91%</b>	<b>100,0%</b>

**Tabela 6**  
**Liczba bezrobotnych w powiatach Małopolski**  
**- II kwartał 2013 i II kwartał 2012 r.**

Powiatowy Urząd Pracy	Stan bezrobotnych na 30.06.2012	Stan bezrobotnych na 30.06.2013	Dynamika (%)
PUP Bochnia	4 020	4 382	109%
PUP Brzesko	4 088	4 555	111%
PUP Chrzanów	5 940	6 955	117%
PUP Dąbrowa Tarnowska	4 652	4 696	101%
PUP Gorlice	5 595	6 207	111%
GUP Kraków	21 399	25 962	121%
UPP Kraków	8 876	9 654	109%
PUP Limanowa	9 593	9 895	103%
PUP Miechów	2 319	2 395	103%
PUP Myślenice	6 150	6 537	106%
PUP Nowy Sącz- miasto	4 641	5 038	109%
PUP Nowy Sącz- powiat	12 160	12 697	104%
PUP Nowy Targ	7 892	9 079	115%
PUP Olkusz	7 184	7 326	102%
PUP Oświęcim	6 486	7 034	108%
PUP Proszowice	2 217	2 414	109%
PUP Sucha Beskidzka	3 288	3 743	114%
PUP Tarnów- miasto	5 363	5 976	111%
PUP Tarnów- powiat	8 781	9 929	113%
PUP Wadowice	6 909	7 762	112%
PUP Wieliczka	4 231	4 837	114%
PUP Zakopane	3 431	3 831	112%
<b>WOJEWÓDZTWO</b>	<b>145 215</b>	<b>160 904</b>	<b>111%</b>

Biuletyn Wojewódzkiego Urzędu Pracy w Krakowie ukazuje się od 20 lat.  
Zawiera on kwartalny opis sytuacji na rynku pracy województwa małopolskiego.  
Kolejne numery ukazują się miesiąc po zakończeniu każdego kwartału.

Każde wydanie dostępne jest na stronie [www.wup-krakow.pl](http://www.wup-krakow.pl) w zakładce Małopolski Rynek Pracy. Biuletyny wydane przed rokiem 1999 są dostępne w wersji papierowej w zasobach Biblioteki Europejskiej - EUROTEKI mieszczącej się w siedzibie Wojewódzkiego Urzędu Pracy w Krakowie.

Wojewódzki Urząd Pracy w Krakowie jest instytucją realizującą zadania Samorządu Województwa Małopolskiego w zakresie kreowania polityki rynku pracy. Inicjuje i wspiera skuteczne rozwiązania, które przyczyniają się do realizacji misji WUP Kraków „Kompetentny, wykwalifikowany i pracujący mieszkaniec Małopolski”.

Wydawca: Wojewódzki Urząd Pracy w Krakowie  
Pl. Na Stawach 1, 30-107 Kraków  
tel.: 12 428 78 70 faks: 12 422 97 85  
[kancelaria@wup-krakow.pl](mailto:kancelaria@wup-krakow.pl)