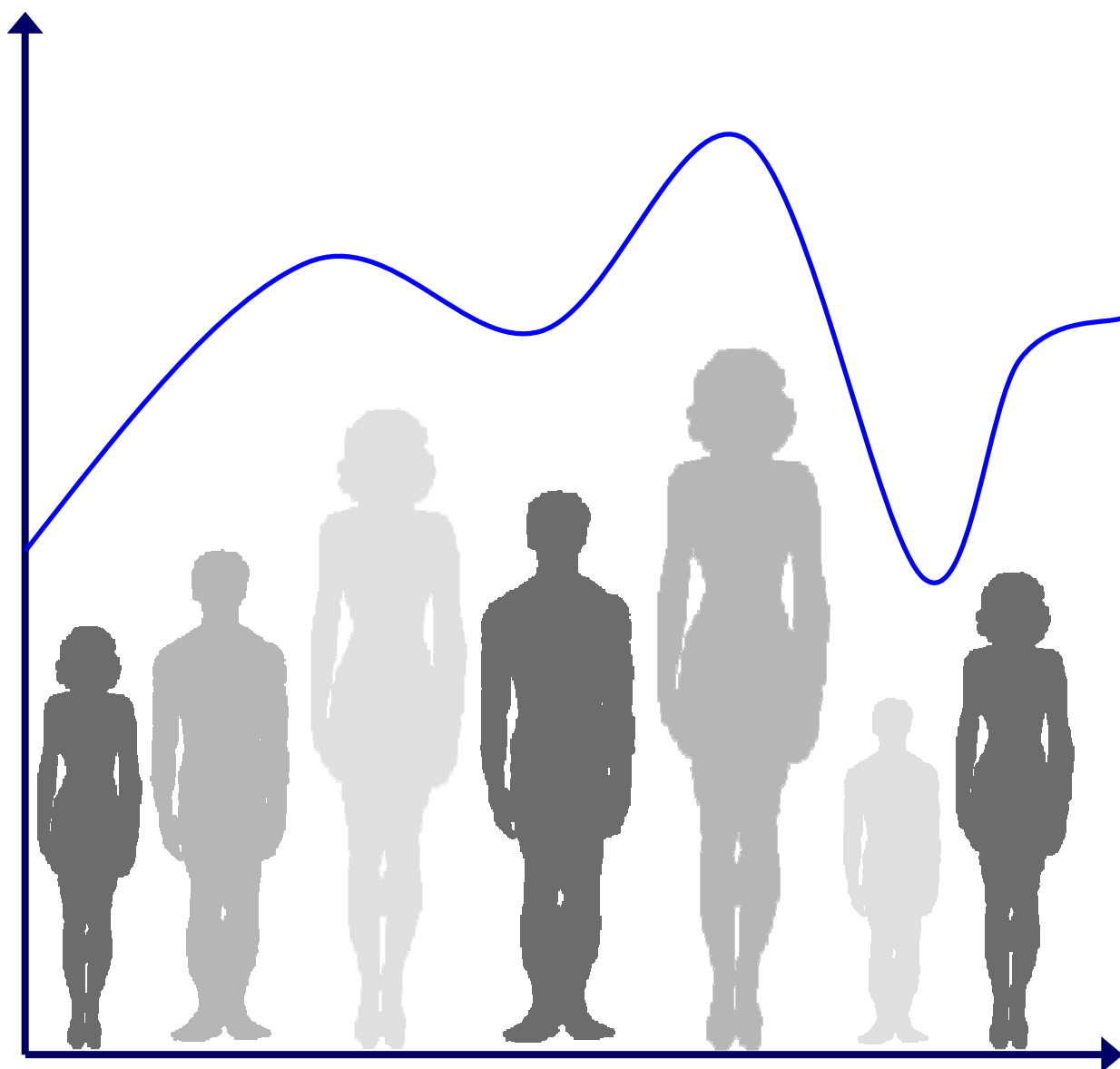




# Biuletyn WUP



## Bezrobocie w Małopolsce w IV kwartale 2012 r.

Na koniec roku 2012 liczba osób bezrobotnych zarejestrowanych w małopolskich urzędach pracy wzrosła do 161 161 (*por. wykres 1*). W porównaniu do września 2012 roku nastąpił wzrost liczby bezrobotnych o 13 395 osób tj. 9,1%. Końcem października było ich 149 197 osób, końcem listopada 154 767. W odniesieniu do roku poprzedniego stan bezrobotnych na koniec roku 2012 był wyższy o ponad 11% (*por. wykres 2*).

Liczba bezrobotnych kobiet wzrosła w IV kwartale b.r. o 4,7%, w przeciągu minionego roku o 6,8% (*por. wykres 1*).

### Liczba osób bezrobotnych

W czwartym kwartale b.r. stopa bezrobocia w Małopolsce osiągała następujące wartości: w październiku - 10,7%, w listopadzie - 11,1%, w grudniu - 11,5%.

Dla porównania, na koniec września wyniosła ona 10,6%, a w grudniu roku poprzedniego 10,5%.

Najniższe wskaźniki stopy bezrobocia w całym województwie odnotowano na koniec roku w Krakowie - 5,9%, w Tarnowie - 10,4%, w powiecie krakowskim - 10,8% i w Nowym Sączu - 11,0%.

Najwyższa stopa bezrobocia wystąpiła analogicznie jak w latach poprzednich w powiecie dąbrowskim - 19,9%, limanowskim - 18,8% i nowosądeckim - 18,1%. Wartości dla poszczególnych powiatów prezentuje *Wykres 3*.

Różnica między najwyższą a najniższą stopą bezrobocia w powiatach Małopolski wynosiła w grudniu 2012 roku 14 punktów procentowych. Dla porównania we wrześniu tego roku wynosiła ona 13,1 p.p., w czerwcu - 13,6 p.p. a w marcu - 14,8 p.p.

### Stopa bezrobocia

Począwszy od lipca 2012 roku, napływ osób bezrobotnych do rejestrów urzędów pracy przewyższa ich odpływ (*por. wykres 4*). W ostatnim kwartale do rejestrów PUP dołączyły 56 183 osoby bezrobotne, równocześnie wyrejestrowano 42 788 osób (*por. tabelę 2*). Pierwszej rejestracji w urzędzie pracy dokonało 13 221 osób, dla pozostałych była to już kolejna rejestracja.

Najczęstszym powodem wyrejestrowania osób bezrobotnych było podjęcie pracy - 52% przypadków (*por. tabela 1*). Prawie jedną trzecią wyrejestrowanych stanowiły osoby, które nie potwierdziły w urzędzie gotowości do podjęcia pracy, natomiast dobrowolnie zrezygnowało ze statusu bezrobotnego 5,6% osób wyrejestrowanych.

### Napływ i odpływ osób bezrobotnych

W okresie od października do grudnia 2012 roku do urzędów pracy napłynęło 10 900 ofert pracy i miejsc aktywizacji zawodowej, tym samym do dyspozycji osób bezrobotnych było ich o 6 604 (38%) mniej niż w trzecim kwartale.

Zgłoszone do PUP oferty pracy subsydiowanej stanowiły 27,5% wszystkich ofert, z sektora publicznego pochodziło 11% ofert, natomiast do osób niepełnosprawnych skierowanych było 8,4% (*por. tabela 2*).

### Oferty pracy zgłoszone w PUP

W minionym kwartale 26 małopolskich zakładów pracy zgłosiło zamiar przeprowadzenia zwolnień grupowych swoich pracowników. Miałyby one objąć 902 osoby. Jednocześnie 46 zakładów przeprowadziło zapowiadane wcześniej zwolnienia 1 083 osób. W obu przypadkach zdecydowana większość zakładów pracy jak i pracowników pochodziła z sektora prywatnego (*por. tabela 3*).

### Zwolnienia grupowe

Struktura bezrobotnych w województwie nie uległa na przestrzeni ostatnich lat większym zmianom. Pod względem wieku najliczniejsza była grupa bezrobotnych pomiędzy 25 a 34 rokiem życia (prawie 30%), zbliżona jest też liczebność grupy wiekowej 45+ (*por. wykres 6*).

Biorąc pod uwagę wykształcenie zarejestrowanych w urzędach pracy osób bezrobotnych dominuje zasadnicze zawodowe (ponad 29%) oraz policealne i średnie zawodowe (prawie 25%) - *por. wykres 7*.

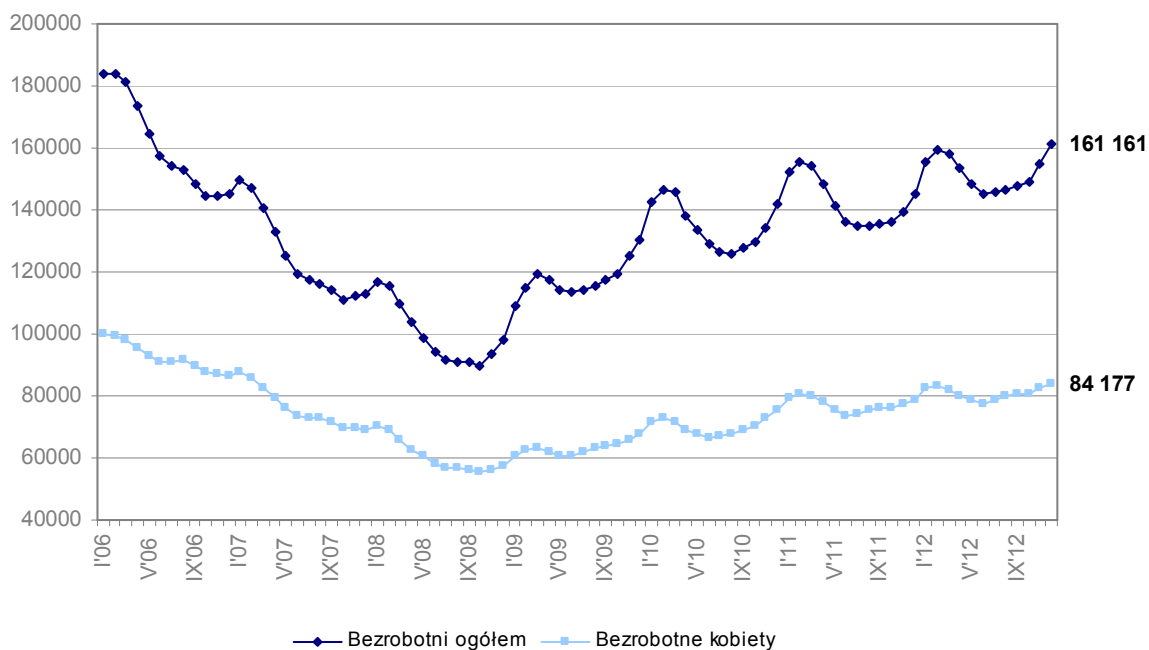
Według czasu pozostawania bez pracy najliczniejszą grupę stanowią osoby pozostające w rejestrach urzędów pracy od 1 do 3 miesięcy. Sytuację w poszczególnych grupach prezentuje *wykres 8*.

Z analizy stażu pracy osób bezrobotnych wynika iż najczęściej pozostają bez pracy osoby ze stażem pracy od 1 do 5 lat - 23,3% oraz bez stażu - 20,5% (*zob. wykres 9*).

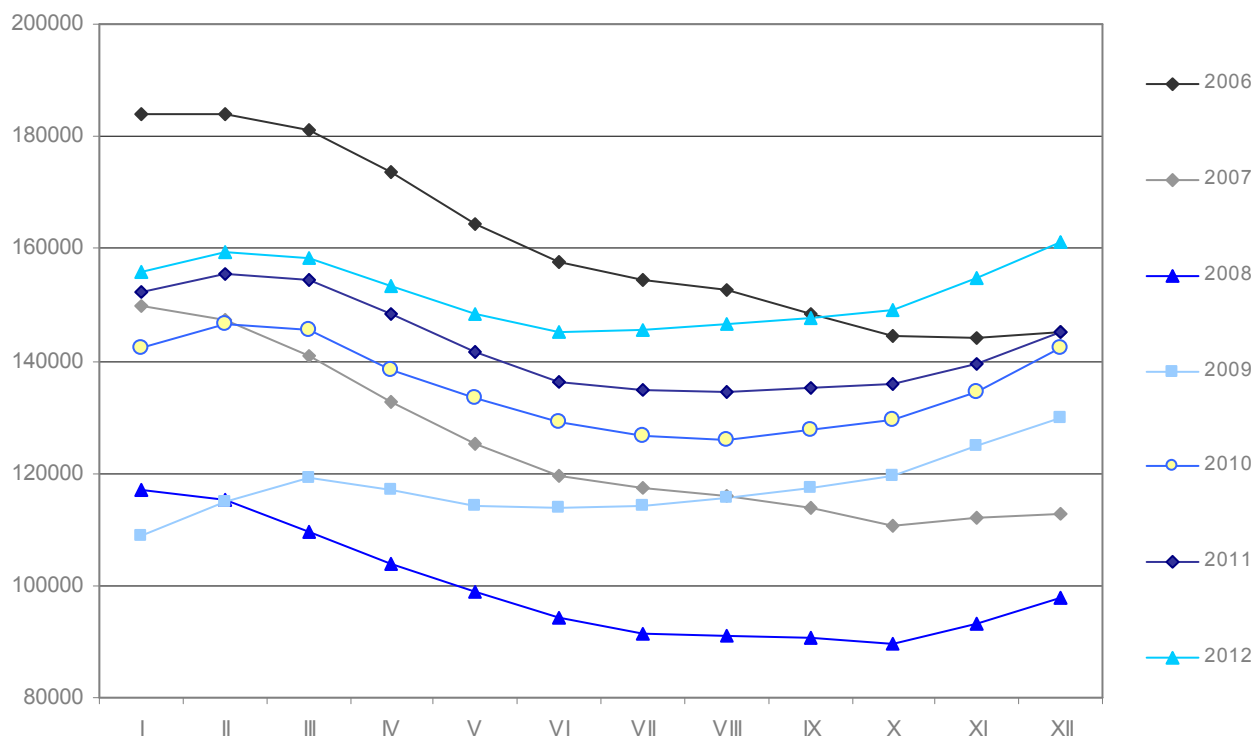
### Struktura bezrobotnych w Małopolsce

## Statystyka rynku pracy

**Wykres 1**  
**Liczba zarejestrowanych**  
**bezrobotnych w Małopolsce**  
**I 2006–XII 2012**

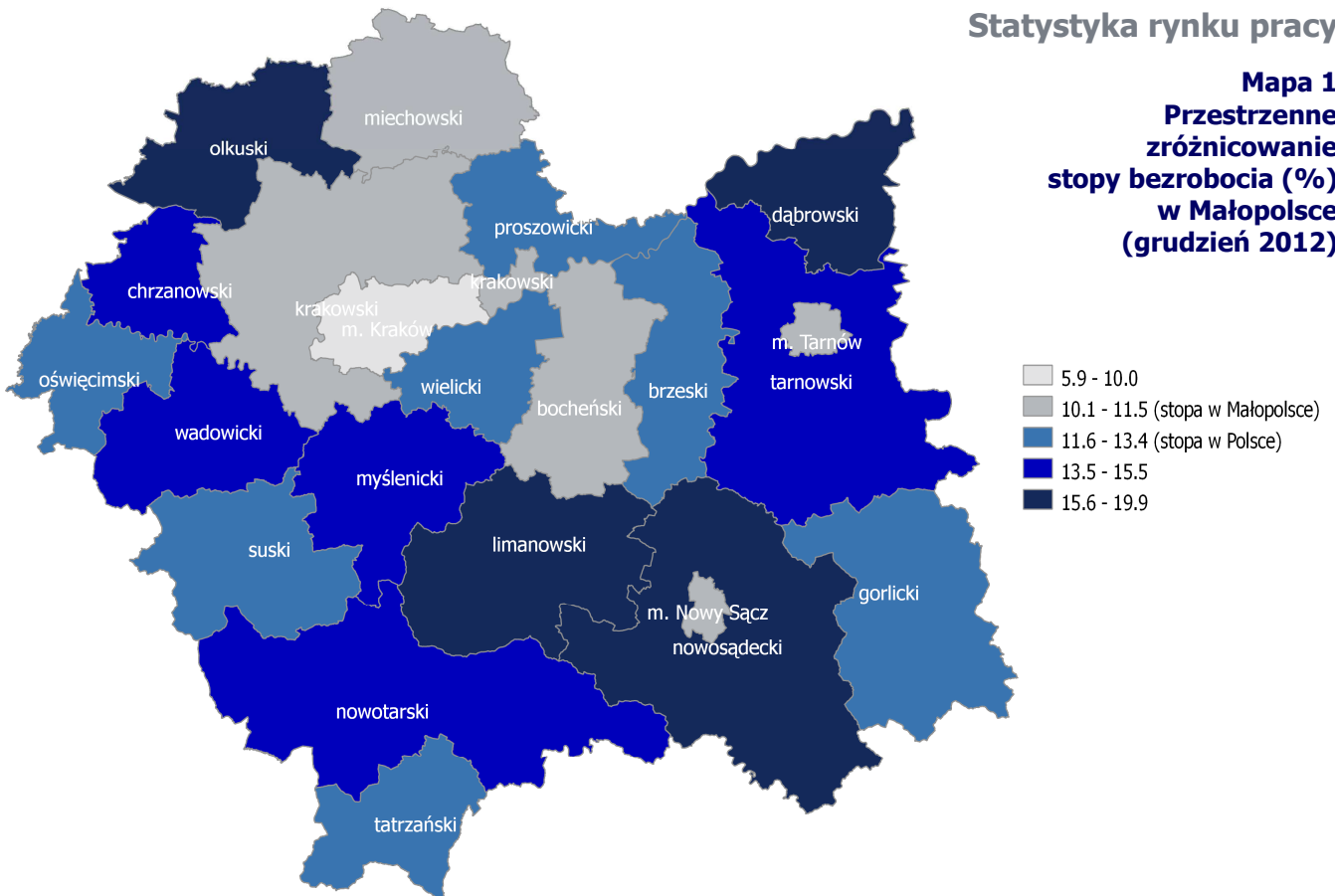


**Wykres 2**  
**Porównanie liczby**  
**zarejestrowanych bezrobotnych**  
**w Małopolsce I 2006–XII 2012**

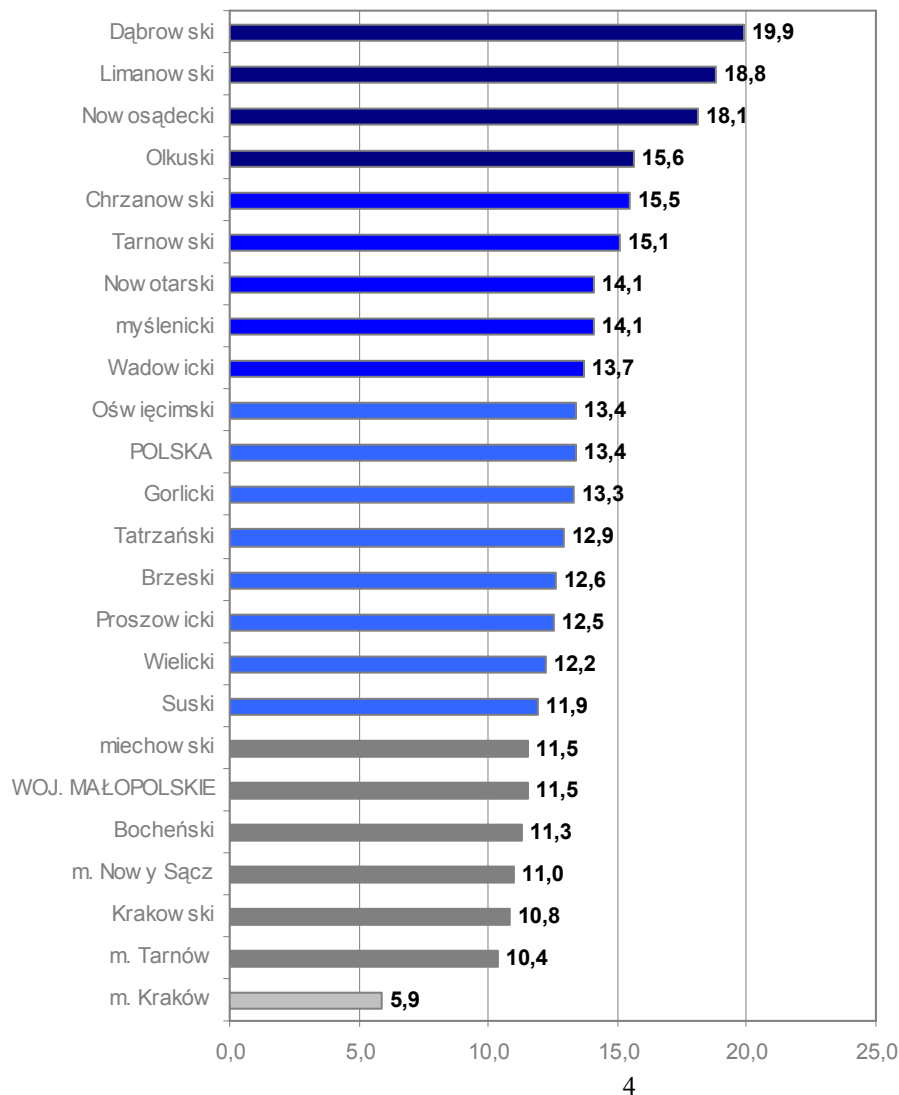


## Statystyka rynku pracy

**Mapa 1**  
Przestrzenne  
różnicowanie  
stopy bezrobocia (%)  
w Małopolsce  
(grudzień 2012)

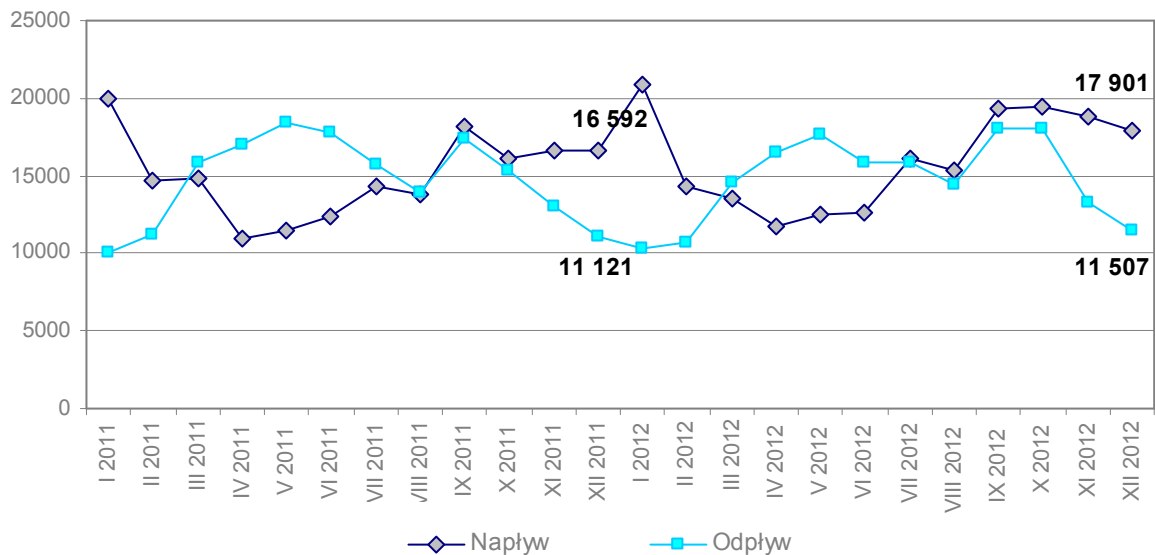


**Wykres 3**  
Ranking powiatów  
Małopolski pod względem  
stopy bezrobocia (%)  
(grudzień 2012)

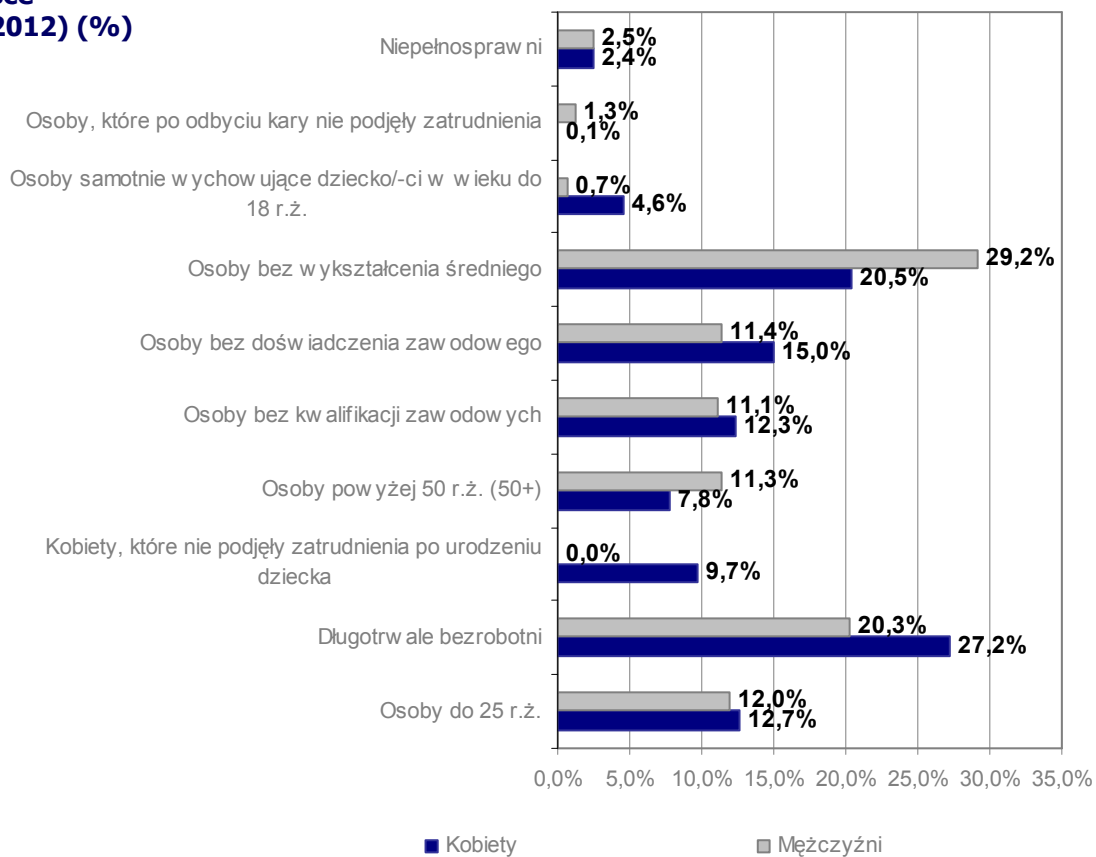


## Statystyka rynku pracy

**Wykres 4**  
**Napływ i odpływ**  
**bezrobotnych**  
**z rejestrów PUP**  
**w Małopolsce**  
**I 2011 - XII 2012**



**Wykres 5**  
**Udział osób**  
**w szczególnej sytuacji**  
**na rynku pracy wśród**  
**bezrobotnych**  
**w Małopolsce**  
**(grudzień 2012) (%)**



| Powody wyłączenia z ewidencji bezrobotnych     |                                                             | Liczba | Udział |
|------------------------------------------------|-------------------------------------------------------------|--------|--------|
| podjęcie pracy                                 |                                                             | 5 988  | 52,0%  |
| w tym:                                         | pracy niesubsydiowanej                                      | 4 897  | 42,6%  |
|                                                | prac interwencyjnych                                        | 76     | 0,7%   |
|                                                | robót publicznych                                           | 26     | 0,2%   |
|                                                | działalności gospodarczej                                   | 561    | 4,9%   |
|                                                | pracy w ramach refundacji kosztów zatrudnienia bezrobotnego | 396    | 3,4%   |
| rozpoczęcie szkolenia                          |                                                             | 125    | 1,1%   |
| rozpoczęcie stażu                              |                                                             | 228    | 2,0%   |
| rozpoczęcie przygotowania zawodowego dorosłych |                                                             | 0      | 0,0%   |
| rozpoczęcie pracy społecznie użytecznej        |                                                             | 61     | 0,5%   |
| brak potwierdzenia gotowości do pracy          |                                                             | 3 462  | 30,1%  |
| dobrowolna rezygnacja ze statusu bezrobotnego  |                                                             | 640    | 5,6%   |

**Tabela 1**  
**Wyłączenia z ewidencji bezrobotnych (grudzień 2012 r.)**

| Okres            | Liczba bezrobotnych - stan na koniec m-cy | Napływ bezrobotnych do rejestrów PUP | Odpływ bezrobotnych z rejestrów PUP | Napływ ofert pracy i miejsc aktywizacji zawo- | W tym dotyczących pracy: |        |                       |        |                       |        |
|------------------|-------------------------------------------|--------------------------------------|-------------------------------------|-----------------------------------------------|--------------------------|--------|-----------------------|--------|-----------------------|--------|
|                  |                                           |                                      |                                     |                                               | Subsydiowanej            |        | Z sektora publicznego |        | Dla niepełnosprawnych |        |
|                  |                                           |                                      |                                     |                                               | liczba                   | udział | liczba                | udział | liczba                | udział |
| Październik      | 149 197                                   | 19 422                               | 17 991                              | 4 893                                         | 1 645                    | 33,6%  | 639                   | 13,1%  | 223                   | 4,6%   |
| Listopad         | 154 767                                   | 18 860                               | 13 290                              | 3 609                                         | 768                      | 21,3%  | 322                   | 8,9%   | 382                   | 10,6%  |
| Grudzień         | 161 161                                   | 17 901                               | 11 507                              | 2 398                                         | 580                      | 24,2%  | 242                   | 10,1%  | 315                   | 13,1%  |
| Razem IV kwartał | 161 161                                   | 56 183                               | 42 788                              | 10 900                                        | 2 993                    | 27,5%  | 1 203                 | 11,0%  | 920                   | 8,4%   |

**Tabela 2**  
**Wolne miejsca pracy i aktywizacji zawodowej zgłoszone w IV kwartale 2012 roku**

| Wyszczególnienie              | z sektora publicznego |       | z sektora prywatnego |       |
|-------------------------------|-----------------------|-------|----------------------|-------|
|                               | zakłady               | osoby | zakłady              | osoby |
| Zgłoszenia zwolnień grupowych | 4                     | 47    | 22                   | 855   |
| Zwolnienia grupowe            | 11                    | 204   | 35                   | 879   |
| Zwolnienia monitorowane       | 0                     | 0     | 0                    | 0     |

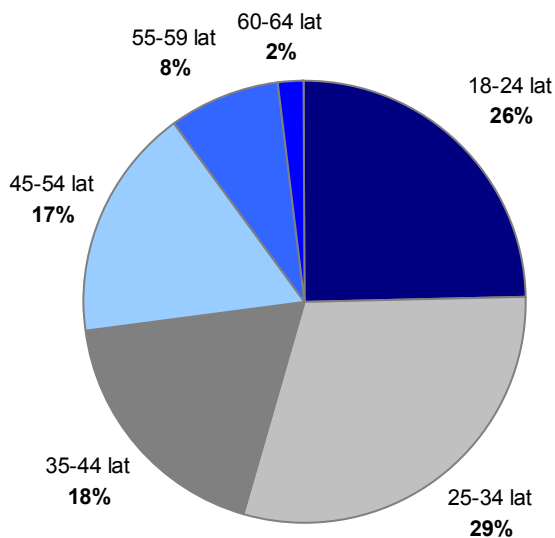
**Tabela 3**  
**Zgłoszenia zwolnień i zwolnienia grupowe w IV kwartale 2012 roku**

| Osoby bezrobotne w szczególnej sytuacji na rynku pracy:             | Liczba |         | Udział wśród bezrobotnych |
|---------------------------------------------------------------------|--------|---------|---------------------------|
|                                                                     | ogółem | kobiety |                           |
| do 25 roku życia                                                    | 39 722 | 20 404  | 24,6%                     |
| długotrwale bezrobotne                                              | 76 563 | 43 876  | 47,5%                     |
| kobiety, które nie podjęły zatrudnienia po urodzeniu dziecka        | 15 570 | 15 570  | 9,7%                      |
| powyżej 50 roku życia                                               | 30 870 | 12 580  | 19,2%                     |
| osoby bez kwalifikacji zawodowych                                   | 37 656 | 19 810  | 23,4%                     |
| bez doświadczenia zawodowego                                        | 42 499 | 24 103  | 26,4%                     |
| bez wykształcenia średniego                                         | 80 024 | 32 989  | 49,7%                     |
| samotnie wychowujące dziecko/-ci w wieku do 18 lat                  | 8 679  | 7 479   | 5,4%                      |
| które po odbyciu kary pozbawienia wolności nie podjęły zatrudnienia | 2 209  | 114     | 1,4%                      |
| niepełnosprawni                                                     | 8 003  | 3 933   | 5,0%                      |

**Tabela 4**  
**Liczba i udział osób w szczególnej sytuacji na rynku pracy wśród bezrobotnych w Małopolsce (grudzień 2012 r.)**

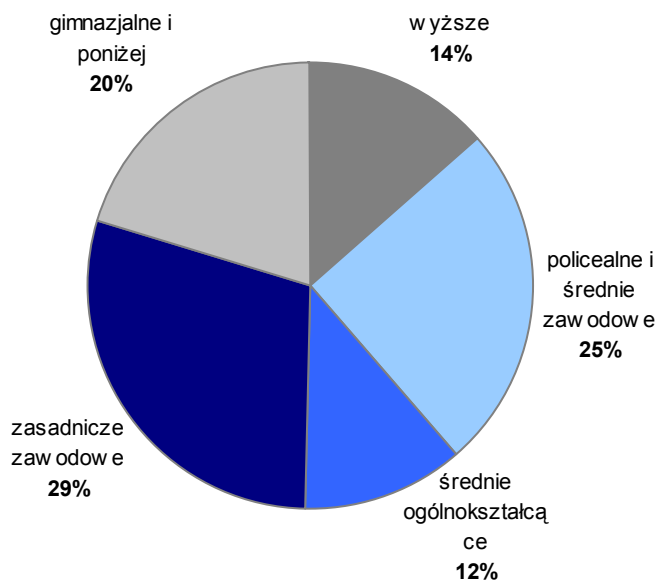
## Statystyka rynku pracy

**Wykres 6**  
**Struktura bezrobotnych**  
**w Małopolsce wg wieku**  
**(grudzień 2012 r.)**



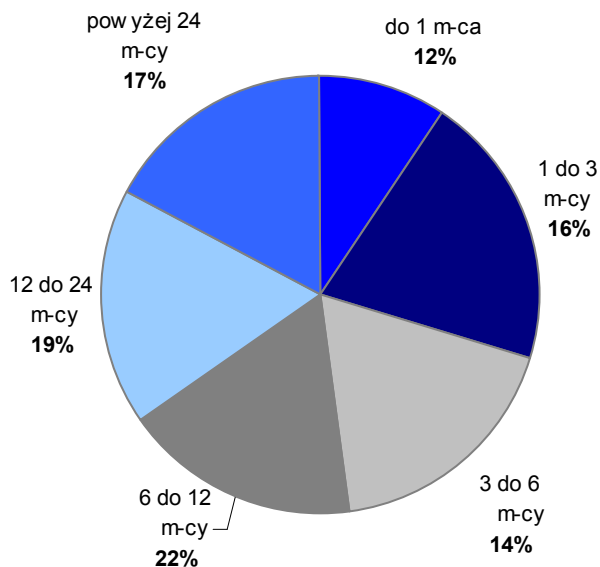
| Wiek      | Liczba os. | Udział |
|-----------|------------|--------|
| 18-24 lat | 39 722     | 24,6%  |
| 25-34 lat | 47 855     | 29,7%  |
| 35-44 lat | 29 678     | 18,4%  |
| 45-54 lat | 27 796     | 17,2%  |
| 55-59 lat | 12 813     | 8,0%   |
| 60-64 lat | 3 297      | 2,0%   |

**Wykres 7**  
**Struktura bezrobotnych**  
**w Małopolsce wg wykształcenia**  
**(grudzień 2012 r.)**



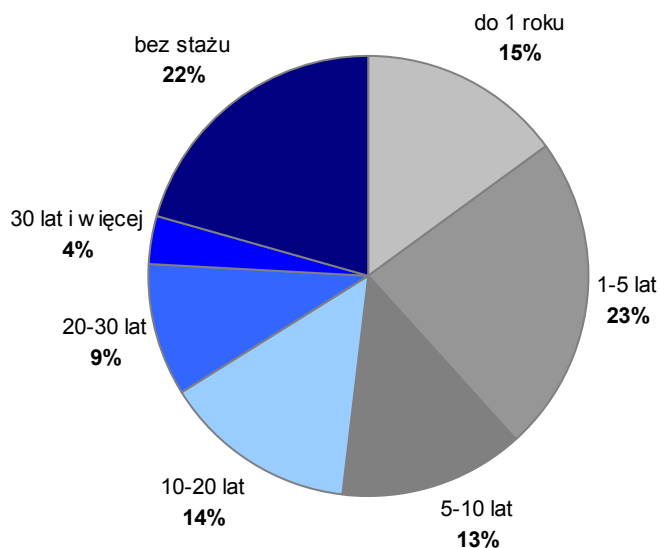
| Wykształcenie                 | Liczba os. | Udział |
|-------------------------------|------------|--------|
| wyższe                        | 22 116     | 13,7%  |
| policealne i średnie zawodowe | 40 119     | 24,9%  |
| średnie ogólnokształcące      | 18 902     | 11,7%  |
| zasadnicze zawodowe           | 47 241     | 29,3%  |
| gimnazjalne i poniżej         | 32 783     | 20,3%  |

**Wykres 8**  
**Struktura bezrobotnych w Małopolsce wg czasu pozostawania bez pracy (grudzień 2012 r.)**



| Czas pozostawania bez pracy w miesiącach | Liczba os. | Udział |
|------------------------------------------|------------|--------|
| do 1 m-ca                                | 15 419     | 9,6%   |
| 1 do 3 m-cy                              | 32 491     | 20,2%  |
| 3 do 6 m-cy                              | 28 981     | 18,0%  |
| 6 do 12 m-cy                             | 28 133     | 17,5%  |
| 12 do 24 m-cy                            | 28 468     | 17,7%  |
| powyżej 24 m-cy                          | 27 669     | 17,2%  |

**Wykres 9**  
**Struktura bezrobotnych w Małopolsce wg stażu pracy (grudzień 2012 r.)**



| Staż pracy ogółem | Liczba os. | Udział |
|-------------------|------------|--------|
| do 1 roku         | 24 208     | 15,0%  |
| 1-5 lat           | 37 516     | 23,3%  |
| 5-10 lat          | 21 872     | 13,6%  |
| 10-20 lat         | 22 861     | 14,2%  |
| 20-30 lat         | 15 708     | 9,7%   |
| 30 lat i więcej   | 5 920      | 3,7%   |
| bez stażu         | 33 076     | 20,5%  |



## Statystyka rynku pracy

**Tabela 5**  
**Liczba bezrobotnych w powiatach**  
**Małopolski oraz dynamika zmian w**  
**IV kwartale 2012 r.**

| Powiatowy Urząd Pracy | 30.09.2012     |               | 31.12.2012     |               | Dynamika<br>(3:1) | Struktura (3) -<br>% względem<br>całego woj. |
|-----------------------|----------------|---------------|----------------|---------------|-------------------|----------------------------------------------|
|                       | Ogółem         | Kobiety       | Ogółem         | Kobiety       |                   |                                              |
|                       | 1              | 2             | 3              | 4             |                   |                                              |
| PUP Bochnia           | 4 132          | 2 423         | 4 458          | 2 546         | 108%              | 2,8%                                         |
| PUP Brzesko           | 4 248          | 2 454         | 4 460          | 2 473         | 105%              | 2,9%                                         |
| PUP Chrzanów          | 6 155          | 3 455         | 6 681          | 3 545         | 109%              | 4,2%                                         |
| PUP Dąbrowa Tarnowska | 4 531          | 2 341         | 4 919          | 2 437         | 109%              | 3,1%                                         |
| PUP Gorlice           | 5 696          | 3 406         | 6 263          | 3 563         | 110%              | 3,9%                                         |
| GUP Kraków            | 21 880         | 11 302        | 23 863         | 11 954        | 109%              | 14,8%                                        |
| UPP Kraków            | 8 584          | 4 347         | 9 778          | 4 837         | 114%              | 5,8%                                         |
| PUP Limanowa          | 9 852          | 5 597         | 10 460         | 5 626         | 106%              | 6,7%                                         |
| PUP Miechów           | 2 306          | 1 190         | 2 433          | 1 219         | 106%              | 1,6%                                         |
| PUP Myślenice         | 6 081          | 3 008         | 6 510          | 3 133         | 107%              | 4,1%                                         |
| PUP Nowy Sącz- miasto | 4 684          | 2 475         | 4 928          | 2 510         | 105%              | 3,2%                                         |
| PUP Nowy Sącz- powiat | 12 344         | 7 261         | 13 375         | 7 371         | 108%              | 8,4%                                         |
| PUP Nowy Targ         | 8 099          | 4 064         | 9 114          | 4 306         | 113%              | 5,5%                                         |
| PUP Olkusz            | 7 327          | 4 007         | 7 592          | 4 078         | 104%              | 5,0%                                         |
| PUP Oświęcim          | 6 521          | 3 916         | 7 117          | 4 148         | 109%              | 4,4%                                         |
| PUP Proszowice        | 2 349          | 1 134         | 2 340          | 1 080         | 100%              | 1,6%                                         |
| PUP Sucha Beskidzka   | 3 433          | 1 847         | 3 879          | 2 035         | 113%              | 2,3%                                         |
| PUP Tarnów- miasto    | 5 426          | 3 135         | 6 094          | 3 382         | 112%              | 3,7%                                         |
| PUP Tarnów- powiat    | 9 266          | 5 293         | 10 714         | 5 814         | 116%              | 6,3%                                         |
| PUP Wadowice          | 7 148          | 4 032         | 7 901          | 4 175         | 111%              | 4,8%                                         |
| PUP Wieliczka         | 4 240          | 2 279         | 4 676          | 2 421         | 110%              | 2,9%                                         |
| PUP Zakopane          | 3 464          | 1 463         | 3 606          | 1 524         | 104%              | 2,3%                                         |
| <b>WOJEWÓDZTWO</b>    | <b>147 766</b> | <b>80 429</b> | <b>161 161</b> | <b>84 177</b> | <b>109%</b>       | <b>100,0%</b>                                |

**Tabela 6**  
**Liczba bezrobotnych w powiatach Małopolski**  
**- IV kwartał 2012 i IV kwartał 2011 r.**

| Powiatowy Urząd Pracy | Stan bezrobotnych na 31.12.2011 | Stan bezrobotnych na 31.12.2012 | Dynamika (%) |
|-----------------------|---------------------------------|---------------------------------|--------------|
| PUP Bochnia           | 3 766                           | 4 458                           | 118%         |
| PUP Brzesko           | 4 186                           | 4 460                           | 107%         |
| PUP Chrzanów          | 5 664                           | 6 681                           | 118%         |
| PUP Dąbrowa Tarnowska | 4 859                           | 4 919                           | 101%         |
| PUP Gorlice           | 5 870                           | 6 263                           | 107%         |
| GUP Kraków            | 19 400                          | 23 863                          | 123%         |
| UPP Kraków            | 9 204                           | 9 778                           | 106%         |
| PUP Limanowa          | 10 135                          | 10 460                          | 103%         |
| PUP Miechów           | 2 378                           | 2 433                           | 102%         |
| PUP Myślenice         | 6 051                           | 6 510                           | 108%         |
| PUP Nowy Sącz- miasto | 4 485                           | 4 928                           | 110%         |
| PUP Nowy Sącz- powiat | 12 726                          | 13 375                          | 105%         |
| PUP Nowy Targ         | 7 847                           | 9 114                           | 116%         |
| PUP Olkusz            | 7 070                           | 7 592                           | 107%         |
| PUP Oświęcim          | 6 673                           | 7 117                           | 107%         |
| PUP Proszowice        | 2 140                           | 2 340                           | 109%         |
| PUP Sucha Beskidzka   | 3 321                           | 3 879                           | 117%         |
| PUP Tarnów- miasto    | 5 334                           | 6 094                           | 114%         |
| PUP Tarnów- powiat    | 9 423                           | 10 714                          | 114%         |
| PUP Wadowice          | 7 148                           | 7 901                           | 111%         |
| PUP Wieliczka         | 4 239                           | 4 676                           | 110%         |
| PUP Zakopane          | 3 175                           | 3 606                           | 114%         |
| <b>WOJEWÓDZTWO</b>    | <b>145 094</b>                  | <b>161 161</b>                  | <b>111%</b>  |

Biuletyn Wojewódzkiego Urzędu Pracy w Krakowie ukazuje się od 20 lat.  
Zawiera on kwartalny opis sytuacji na rynku pracy województwa małopolskiego.  
Kolejne numery ukazują się miesiąc po zakończeniu każdego kwartału.

Każde wydanie dostępne jest na stronie [www.wup-krakow.pl](http://www.wup-krakow.pl) w zakładce Małopolski Rynek Pracy. Biuletyny wydane przed rokiem 1999 są dostępne w wersji papierowej w zasobach Biblioteki Europejskiej - EUROTEKI mieszczącej się w siedzibie Wojewódzkiego Urzędu Pracy w Krakowie.

Wojewódzki Urząd Pracy w Krakowie jest instytucją realizującą zadania Samorządu Województwa Małopolskiego w zakresie kreowania polityki rynku pracy. Inicjuje i wspiera skuteczne rozwiązania, które przyczyniają się do realizacji misji WUP Kraków „Kompetentny, wykwalifikowany i pracujący mieszkaniec Małopolski”.

Wydawca: Wojewódzki Urząd Pracy w Krakowie  
Pl. Na Stawach 1, 30-107 Kraków  
tel.: 12 428 78 70 faks: 12 422 97 85  
[kancelaria@wup-krakow.pl](mailto:kancelaria@wup-krakow.pl)