



# Biuletyn WUP



## Bezrobocie w Małopolsce w I kwartale 2013 roku

Na koniec marca 2013 roku liczba osób bezrobotnych zarejestrowanych w małopolskich urzędach pracy wzrosła do 176 708 (*por. wykres 1*). W stosunku do grudnia 2012, w pierwszym kwartale tego roku nastąpił wzrost liczby bezrobotnych o 15 547 osób tj. 9,6%. Na koniec marca b.r. liczba osób bezrobotnych spadła po raz pierwszy od czerwca 2012 roku. W roku poprzednim stan bezrobotnych na koniec marca był niższy o 12% (*por. wykres 2*).  
Liczba bezrobotnych kobiet wzrosła w I kwartale b.r. o 4,2%, w przeciągu minionego roku o 6,7% (*por. wykres 1*).

### Liczba osób bezrobotnych

W pierwszym kwartale b.r. stopa bezrobocia w Małopolsce osiągnęła następujące wartości: w styczniu - 12,3%, w lutym - 12,6%, w marcu - 12,5%.

### Stopa bezrobocia

Dla porównania, na koniec poprzedniego kwartału (grudzień 2012) wyniosła ona 11,5%, a w marcu 2012 roku 11,3%.

Najkorzystniejsze wskaźniki stopy bezrobocia w całym województwie odnotowano w marcu 2013 roku w Krakowie - 6,6%, w Tarnowie - 10,7%, w powiecie krakowskim - 11,7% i w Nowym Sączu - 12,0%.

Największe nasilenie bezrobocia miało miejsce w populacjach powiatu dąbrowskiego, limanowskiego i nowosądeckiego, gdzie stopa bezrobocia wyniosła odpowiednio 20,8%, 19,7% i 19,3%. W powiatach tych zjawisko tak wysokiego bezrobocia ma miejsce już od kilku lat.

Wartości stopy bezrobocia dla poszczególnych powiatów prezentuje *Wykres 3*.

Różnica między najwyższą a najniższą stopą bezrobocia w powiatach Małopolski wynosiła w marcu 2013 roku 14,2 punktu procentowego. Dla porównania w grudniu 2012 roku wynosiła ona 14 p.p. a w marcu 2012 - 14,8 p.p.

Od lipca 2012 roku do lutego 2013 roku napływ osób bezrobotnych do rejestrów urzędów pracy przewyższał ich odpływ. W marcu b.r. urzędy pracy wyrejestrowały więcej osób (16 889) niż napłynęło do rejestru bezrobotnych (15 582) (*por. wykres 4*).

### Napływ i odpływ osób bezrobotnych

W całym pierwszym kwartale 2013 w PUP zarejestrowały się 56 624 osoby bezrobotne, równocześnie wyrejestrowano 41 077 osób (*por. tabelę 2*).

Pierwszej rejestracji w urzędzie pracy dokonało 12 652 osoby, dla pozostałych była to już kolejna rejestracja.

Najczęstszym powodem wyrejestrowania osób bezrobotnych było podjęcie pracy - 44,2% przypadków (*por. tabela 1*). Jedna piąta wyrejestrowanych osób nie potwierdziła w urzędzie gotowości do podjęcia pracy, natomiast dobrowolnie zrezygnowało ze statusu bezrobotnego 5,7% osób wyrejestrowanych.

W okresie od stycznia do marca 2013 roku do urzędów pracy napłynęło 16 506 ofert pracy i miejsc aktywizacji zawodowej, tym samym do dyspozycji osób bezrobotnych było ich o 51% (5 606) więcej niż w ostatnim kwartale 2012 roku. W pierwszym kwartale ubiegłego roku zgłoszonych ofert było 14 564 tj. o 12% mniej niż w roku obecnym.

### Oferty pracy zgłoszone w PUP

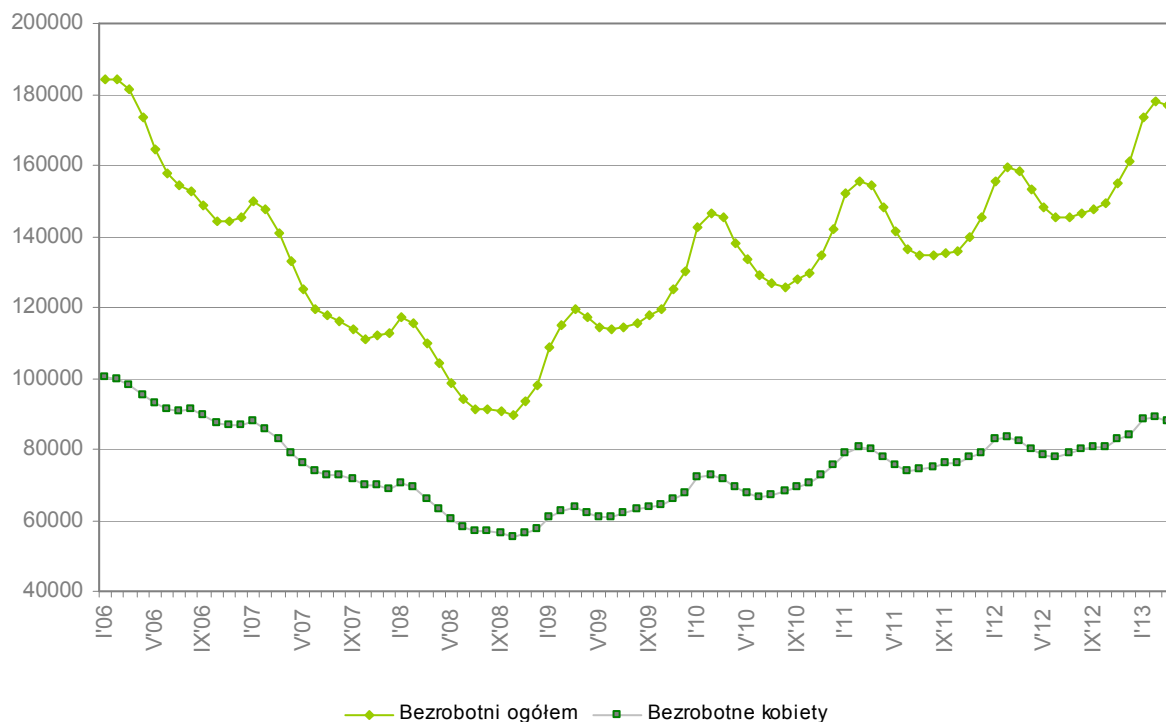
Zgłoszone do PUP oferty pracy subsydiowanej stanowiły w tym czasie 54,5% wszystkich ofert, z sektora publicznego pochodziło 28% ofert, natomiast do osób niepełnosprawnych skierowanych było 5,7% (*por. tabela 2*).

W minionym kwartale 37 małopolskich zakładów pracy zgłosiło zamiar przeprowadzenia zwolnień grupowych swoich pracowników. Miały one objąć 808 osób. Jednocześnie 33 zakłady przeprowadziły zapowiadane wcześniej zwolnienia 495 osób. Na koniec marca aktualne było 33 zgłoszenia zakładów obejmujące zwolnienia 717 osób. Zdecydowana większość zakładów pracy jak i pracowników pochodziła z sektora prywatnego (*por. tabela 3*).

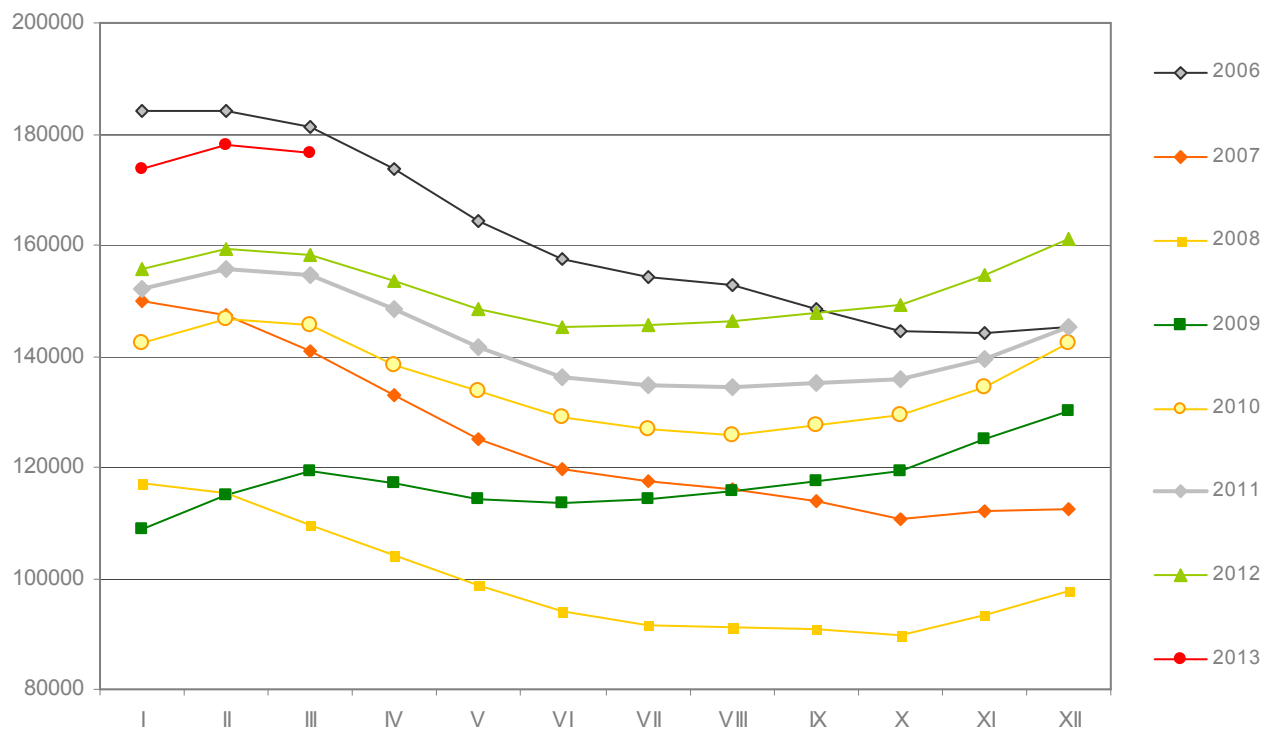
### Zwolnienia grupowe

## Statystyka rynku pracy

**Wykres 1**  
**Liczba zarejestrowanych**  
**bezrobotnych w Małopolsce**  
**I 2006–III 2013**

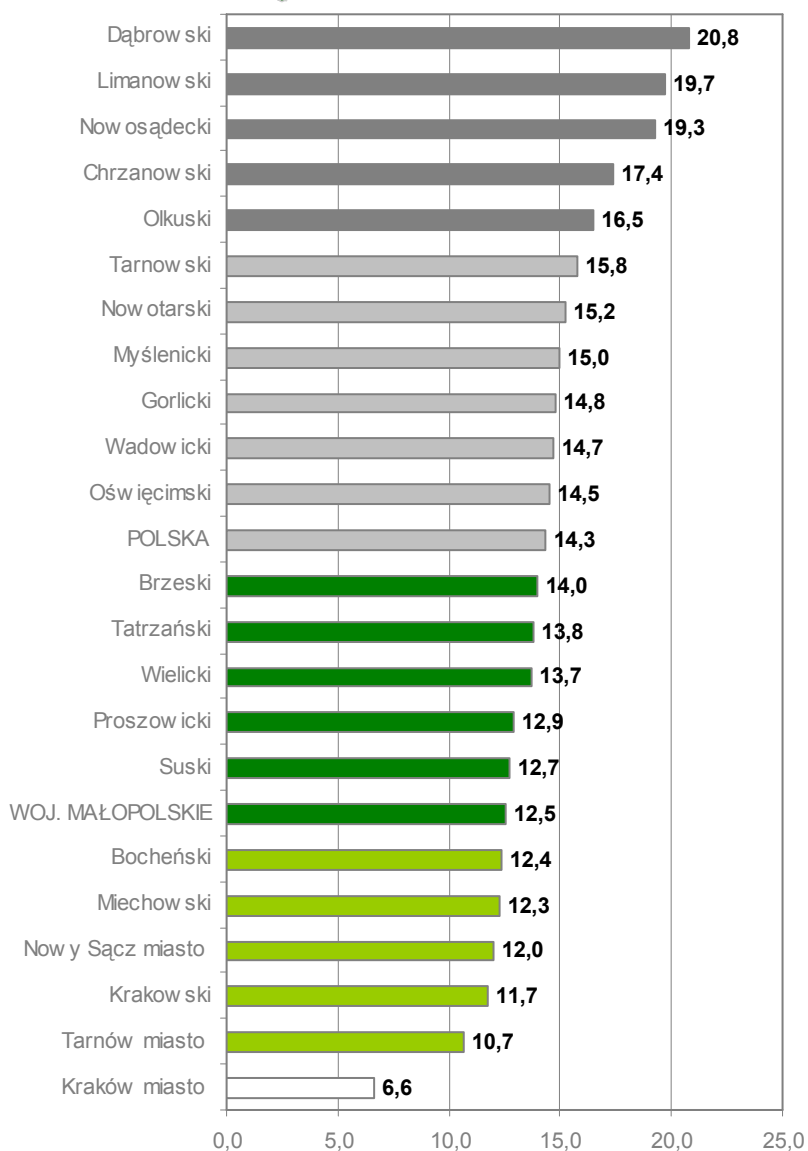
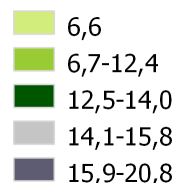
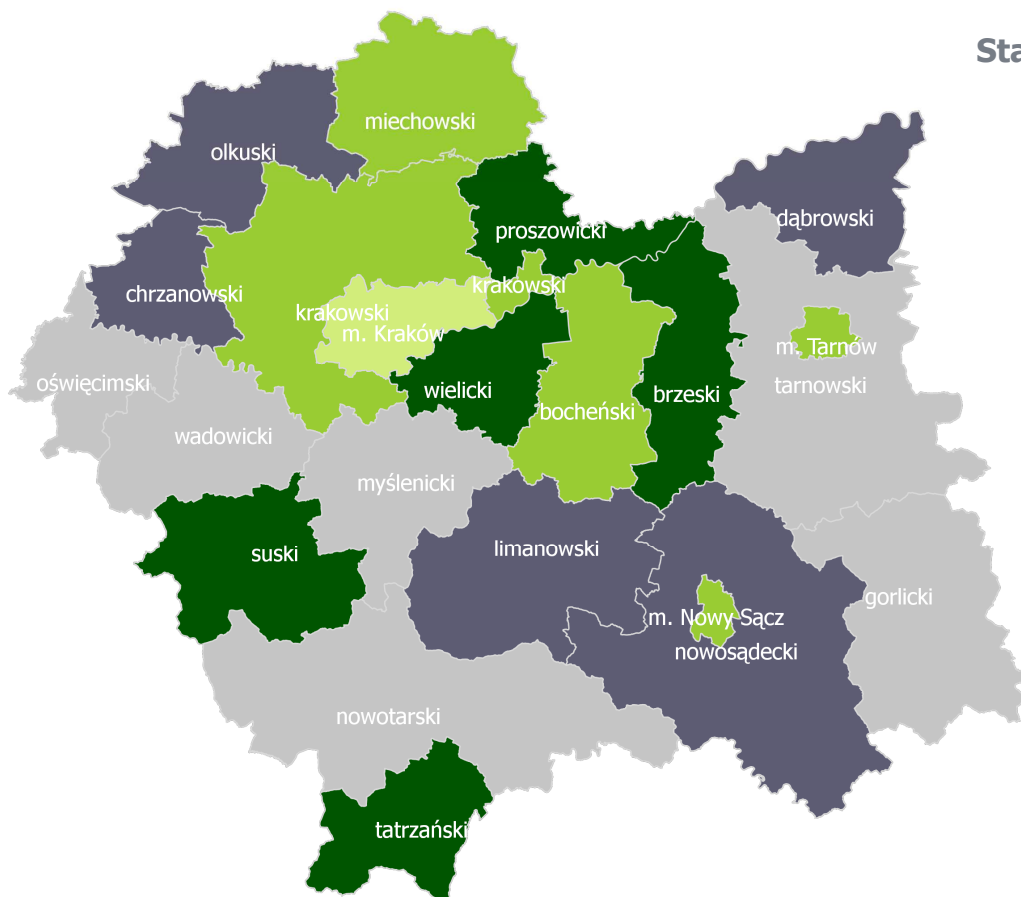


**Wykres 2**  
**Porównanie liczby**  
**zarejestrowanych bezrobotnych**  
**w Małopolsce I 2006–III 2013**



## Statystyka rynku pracy

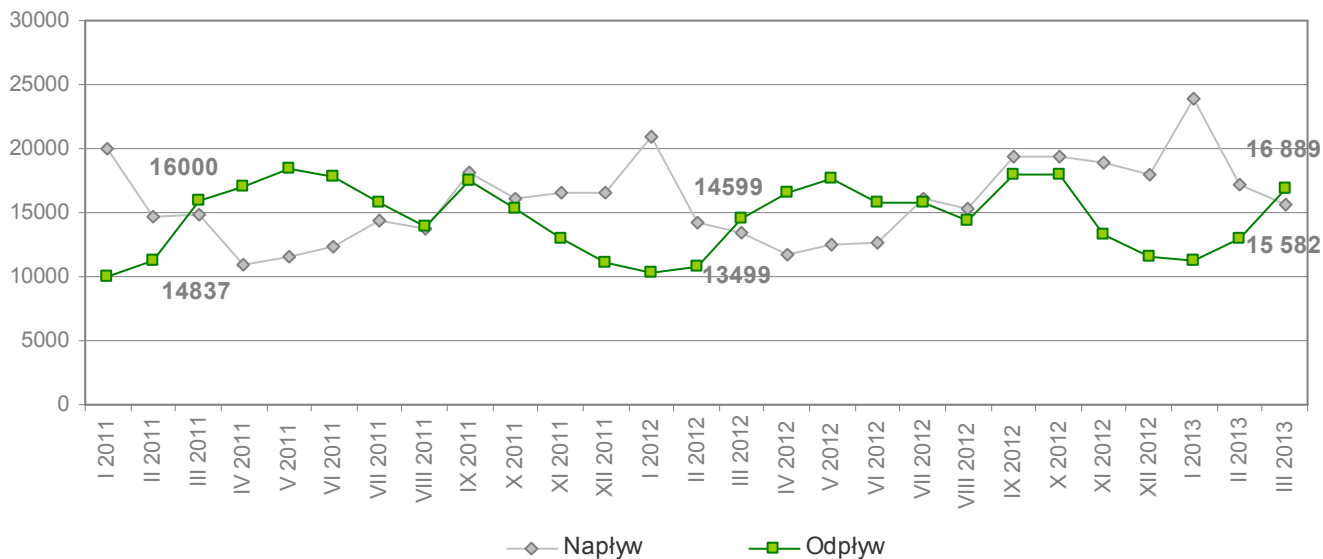
**Mapa 1**  
Przestrzenne  
różnicowanie  
stopy bezrobocia (%)  
w Małopolsce  
(marzec 2013)



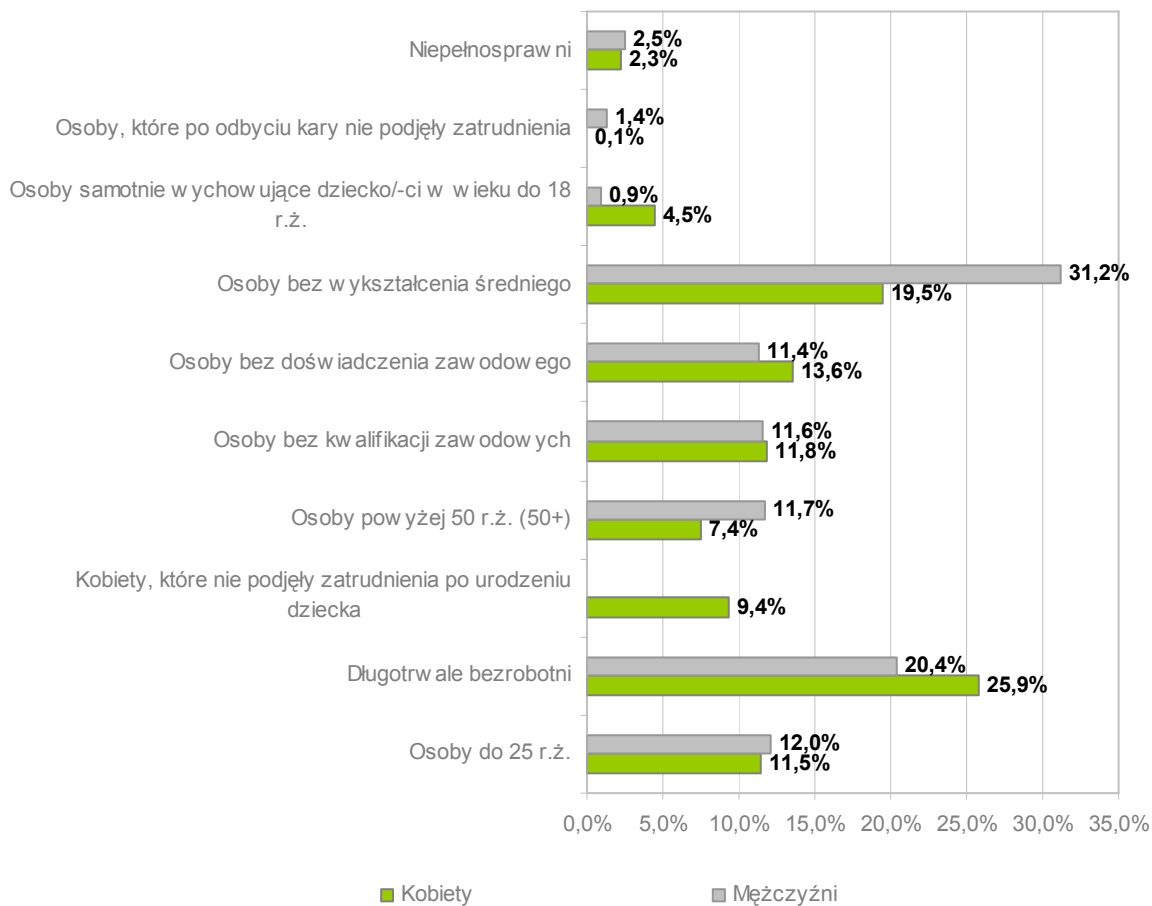
**Wykres 3**  
Ranking powiatów  
Małopolski pod względem  
stopy bezrobocia (%)  
(marzec 2013)

## Statystyka rynku pracy

**Wykres 4**  
**Napływ i odpływ bezrobotnych**  
**z rejestrów PUP w Małopolsce**  
**I 2011 - III 2013**



**Wykres 5**  
**Udział osób w szczególnej**  
**sytuacji na rynku pracy wśród**  
**Bezrobotnych w Małopolsce**  
**(marzec 2013) (%)**



Powody wyłączenia z ewidencji bezrobotnych		Liczba	Udział
podjęcie pracy		7 469	44,2%
w tym:	pracy niesubsydiowanej	6 446	38,2%
	prac interwencyjnych	318	1,9%
	robót publicznych	159	0,9%
	działalności gospodarczej	444	2,6%
	pracy w ramach refundacji kosztów zatrudnienia bezrobotnego	88	0,5%
rozpoczęcie szkolenia		614	3,6%
rozpoczęcie stażu		2 687	15,9%
rozpoczęcie przygotowania zawodowego dorosłych		0	0,0%
rozpoczęcie pracy społecznie użytecznej		732	4,3%
brak potwierdzenia gotowości do pracy		3 345	19,8%
dobrowolna rezygnacja ze statusu bezrobotnego		962	5,7%

**Tabela 1**  
Wyłączenia z ewidencji bezrobotnych (marzec 2013)

Okres	Liczba bezrobotnych - stan na koniec m-cy	Napływ bezrobotnych do rejestrów PUP	Odpływ bezrobotnych z rejestrów PUP	Napływ ofert pracy	W tym dotyczące pracy:					
					Subsydiowanej		Z sektora pu-		Dla niepełno-	
					liczba	udział	liczba	udział	liczba	udział
Styczeń	173 746	23 856	11 271	4 057	1 365	33,6%	921	22,7%	286	7,0%
Luty	178 015	17 186	12 917	5 990	3 770	62,9%	1 958	32,7%	283	4,7%
Marzec	176 708	15 582	16 889	6 459	3 854	59,7%	1 738	26,9%	376	5,8%
Razem I	176 708	56 624	41 077	16 506	8 989	54,5%	4 617	28,0%	945	5,7%

**Tabela 2**  
Wolne miejsca pracy i aktywizacji zawodowej zgłoszone w I kwartale 2013 roku

Wyszczególnienie	z sektora publicznego		z sektora prywatnego	
	zakłady	osoby	zakłady	osoby
Zgłoszenia zwolnień grupowych	8	90	29	718
Zwolnienia grupowe	5	22	28	473
Zwolnienia monitorowane	0	0	6	252

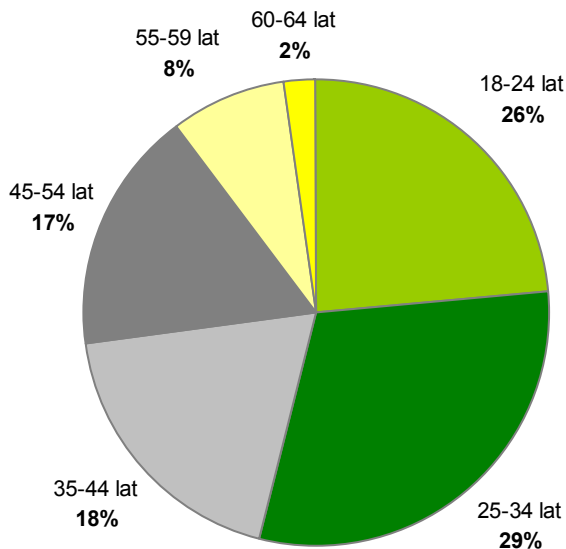
**Tabela 3**  
Liczba zgłoszeń zwolnień i zwolnień grupowych w I kwartale 2013 roku

Osoby bezrobotne w szczególnej sytuacji na rynku pracy:	Liczba		Udział wśród bezrobotnych
	ogółem	kobiety	
do 25 roku życia	41 532	20 254	23,5%
długotrwale bezrobotne	81 644	45 681	46,2%
kobiety, które nie podjęły zatrudnienia po urodzeniu dziecka	16 574	16 574	9,4%
powyżej 50 roku życia	33 899	13 142	19,2%
osoby bez kwalifikacji zawodowych	41 343	20 880	23,4%
bez doświadczenia zawodowego	44 011	23 951	24,9%
bez wykształcenia średniego	89 494	34 409	50,6%
samotnie wychowujące dziecko/-ci w wieku do 18 lat	9 507	7 945	5,4%
które po odbyciu kary pozbawienia wolności nie podjęły zatrudnienia	2 525	110	1,4%
niepełnosprawni	8 491	4 058	4,8%

**Tabela 4**  
Liczba i udział osób w szczególnej sytuacji na rynku pracy wśród bezrobotnych w Małopolsce (marzec 2013)

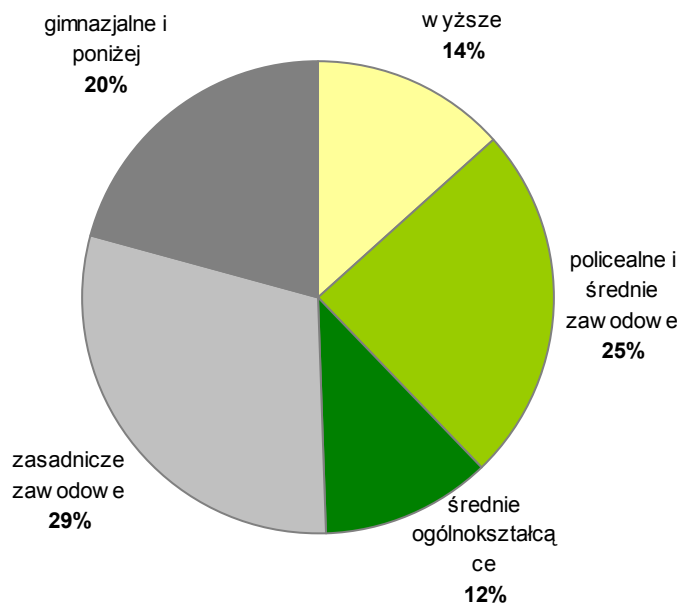
## Statystyka rynku pracy

**Wykres 6**  
Struktura bezrobotnych  
w Małopolsce wg wieku  
(marzec 2013)



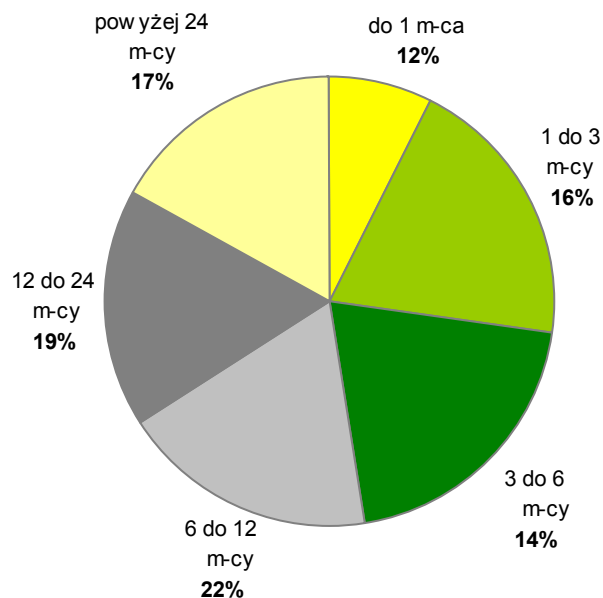
Wiek	Liczba os.	Udział
18-24 lat	41532	23,5%
25-34 lat	53513	30,3%
35-44 lat	33432	18,9%
45-54 lat	30275	17,1%
55-59 lat	14126	8,0%
60-64 lat	3830	2,2%

**Wykres 7**  
Struktura bezrobotnych  
w Małopolsce wg wykształcenia  
(marzec 2013)



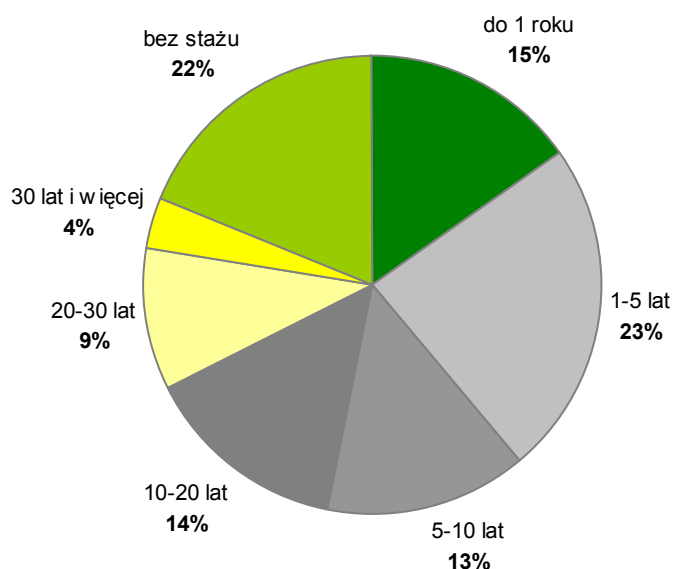
Wykształcenie	Liczba os.	Udział
wyższe	23569	13,3%
policealne i średnie zawodowe	43117	24,4%
średnie ogólnokształcące	20528	11,6%
zasadnicze zawodowe	52780	29,9%
gimnazjalne i poniżej	36714	20,8%

**Wykres 8**  
Struktura bezrobotnych w Małopolsce wg czasu pozostawania bez pracy (marzec 2013)



Czas pozostawania bez pracy w miesiącach	Liczba os.	Udział
do 1 m-ca	13224	7,5%
1 do 3 m-cy	34879	19,7%
3 do 6 m-cy	35688	20,2%
6 do 12 m-cy	32640	18,5%
12 do 24 m-cy	30511	17,3%
powyżej 24 m-cy	29766	16,8%

**Wykres 9**  
Struktura bezrobotnych w Małopolsce wg stażu pracy (marzec 2013)



Staż pracy ogółem	Liczba os.	Udział
do 1 roku	27174	15,4%
1-5 lat	41618	23,6%
5-10 lat	24932	14,1%
10-20 lat	25495	14,4%
20-30 lat	17525	9,9%
30 lat i więcej	6458	3,7%
bez stażu	33506	19,0%



## Statystyka rynku pracy

**Tabela 5**  
**Liczba bezrobotnych w powiatach**  
**Małopolski oraz dynamika zmian**  
**w I kwartale 2013 r.**

Powiatowy Urząd Pracy	31.12.2012		31.03.2013		Dynamika (3:1)	Struktura (3) -% względem całego woj.
	Ogółem	Kobiety	Ogółem	Kobiety		
	1	2	3	4		
PUP Bochnia	4 458	2 546	4 965	2 697	111%	2,8%
PUP Brzesko	4 460	2 473	5 078	2 606	114%	2,9%
PUP Chrzanów	6 681	3 545	7 681	3 900	115%	4,3%
PUP Dąbrowa Tarnowska	4 919	2 437	5 223	2 521	106%	3,0%
PUP Gorlice	6 263	3 563	7 105	3 707	113%	4,0%
GUP Kraków	23 863	11 954	26 947	12 940	113%	15,2%
UPP Kraków	9 778	4 837	10 718	5 097	110%	6,1%
PUP Limanowa	10 460	5 626	11 114	5 686	106%	6,3%
PUP Miechów	2 433	1 219	2 628	1 249	108%	1,5%
PUP Myślenice	6 510	3 133	7 055	3 242	108%	4,0%
PUP Nowy Sącz- miasto	4 928	2 510	5 448	2 687	111%	3,1%
PUP Nowy Sącz- powiat	13 375	7 371	14 584	7 562	109%	8,3%
PUP Nowy Targ	9 114	4 306	9 965	4 441	109%	5,6%
PUP Olkusz	7 592	4 078	8 122	4 226	107%	4,6%
PUP Oświęcim	7 117	4 148	7 847	4 372	110%	4,4%
PUP Proszowice	2 340	1 080	2 444	1 081	104%	1,4%
PUP Sucha Beskidzka	3 879	2 035	4 202	2 061	108%	2,4%
PUP Tarnów- miasto	6 094	3 382	6 371	3 376	105%	3,6%
PUP Tarnów- powiat	10 714	5 814	11 326	5 673	106%	6,4%
PUP Wadowice	7 901	4 175	8 630	4 333	109%	4,9%
PUP Wieliczka	4 676	2 421	5 360	2 617	115%	3,0%
PUP Zakopane	3 606	1 524	3 895	1 617	108%	2,2%
<b>WOJEWÓDZTWO</b>	<b>161 161</b>	<b>84 177</b>	<b>176 708</b>	<b>87 691</b>	<b>110%</b>	<b>100,0%</b>

**Tabela 6**  
**Liczba bezrobotnych w powiatach Małopolski**  
**- I kwartał 2013 i I kwartał 2012 r.**

Powiatowy Urząd Pracy	Stan bezrobotnych na 31.03.2012	Stan bezrobotnych na 31.03.2013	Dynamika (%)
PUP Bochnia	4 224	4 965	118%
PUP Brzesko	4 609	5 078	110%
PUP Chrzanów	6 572	7 681	117%
PUP Dąbrowa Tarnowska	5 070	5 223	103%
PUP Gorlice	6 465	7 105	110%
GUP Kraków	22 260	26 947	121%
UPP Kraków	9 866	10 718	109%
PUP Limanowa	10 477	11 114	106%
PUP Miechów	2 500	2 628	105%
PUP Myślenice	6 580	7 055	107%
PUP Nowy Sącz- miasto	4 938	5 448	110%
PUP Nowy Sącz- powiat	13 660	14 584	107%
PUP Nowy Targ	8 784	9 965	113%
PUP Olkusz	7 547	8 122	108%
PUP Oświęcim	7 201	7 847	109%
PUP Proszowice	2 271	2 444	108%
PUP Sucha Beskidzka	3 664	4 202	115%
PUP Tarnów- miasto	5 767	6 371	110%
PUP Tarnów- powiat	9 841	11 326	115%
PUP Wadowice	7 832	8 630	110%
PUP Wieliczka	4 685	5 360	114%
PUP Zakopane	3 350	3 895	116%
<b>WOJEWÓDZTWO</b>	<b>158 163</b>	<b>176 708</b>	<b>112%</b>

Biuletyn Wojewódzkiego Urzędu Pracy w Krakowie ukazuje się od 20 lat.  
Zawiera on kwartalny opis sytuacji na rynku pracy województwa małopolskiego.  
Kolejne numery ukazują się miesiąc po zakończeniu każdego kwartału.

Każde wydanie dostępne jest na stronie [www.wup-krakow.pl](http://www.wup-krakow.pl) w zakładce Małopolski Rynek Pracy. Biuletyny wydane przed rokiem 1999 są dostępne w wersji papierowej w zasobach Biblioteki Europejskiej - EUROTEKI mieszczącej się w siedzibie Wojewódzkiego Urzędu Pracy w Krakowie.

Wojewódzki Urząd Pracy w Krakowie jest instytucją realizującą zadania Samorządu Województwa Małopolskiego w zakresie kreowania polityki rynku pracy. Inicjuje i wspiera skuteczne rozwiązania, które przyczyniają się do realizacji misji WUP Kraków „Kompetentny, wykwalifikowany i pracujący mieszkaniec Małopolski”.

Wydawca: Wojewódzki Urząd Pracy w Krakowie  
Pl. Na Stawach 1, 30-107 Kraków  
tel.: 12 428 78 70 faks: 12 422 97 85  
[kancelaria@wup-krakow.pl](mailto:kancelaria@wup-krakow.pl)