

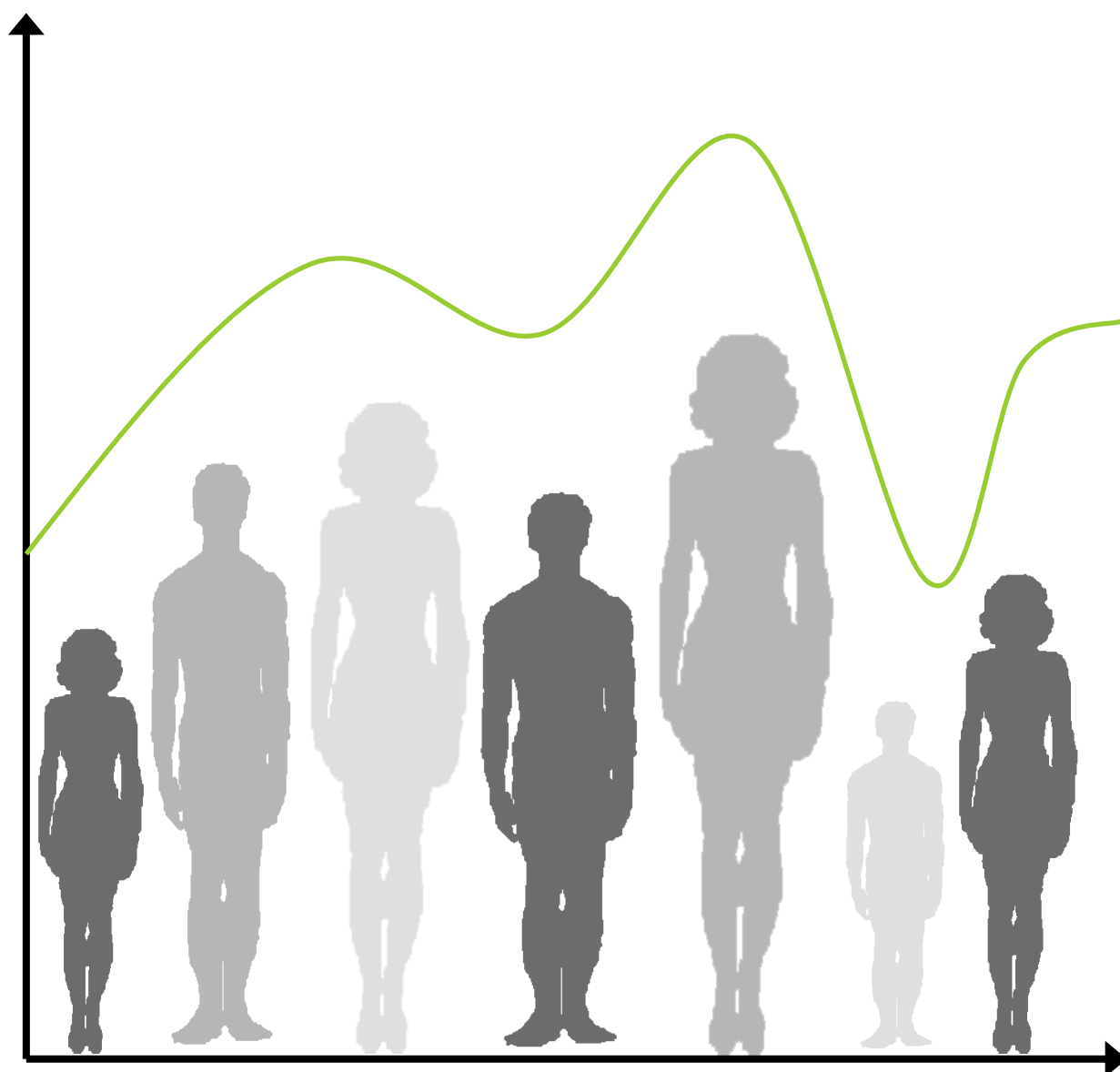


Instytucja
Województwa
Małopolskiego



Wojewódzki Urząd Pracy
w Krakowie

Biuletyn WUP



2014

II kwartał 2014

Bezrobocie w Małopolsce w II kwartale 2014 roku

Na koniec czerwca 2014 roku w małopolskich urzędach pracy zarejestrowane były 145 443 osoby bezrobotne. W odniesieniu do analogicznego okresu roku poprzedniego na koniec czerwca liczba bezrobotnych spadła o 15 461 osobę (por. Tabela 6).

W drugim kwartale b.r. liczba osób bezrobotnych spadła o 13% w stosunku do kwartału poprzedniego (patrz Tabela 5). We wszystkich miesiącach drugiego kwartału liczba osób wyrejestrowanych z PUP (odpływ) przewyższała liczbę rejestrujących się (napływ). W analizowanym kwartale strumień odpływu był najbardziej znaczący liczbowo, a także różnica pomiędzy strumieniem odpływu i napływu była największa w odniesieniu do analogicznego kwartału w latach 2011-2013 (por. Wykres 4 i Tabela 2).

Liczba bezrobotnych kobiet niezmiennie kształtowała się w omawianym okresie na poziomie oscylującym wokół 50% (dokładnie 51%) ogółu bezrobotnych (por. Wykres 1 i Tabela 5).

Wśród bezrobotnych zarejestrowanych w urzędach pracy znaczną część stanowią osoby znajdujące się w szczególnej sytuacji na rynku pracy. W drugim kwartale 2014 roku udział osób długotrwale bezrobotnych (czyli pozostających w rejestrach PUP łącznie przez ponad 12 miesięcy w okresie ostatnich 2 lat, z wyłączeniem okresów odbywania stażu i przygotowania zawodowego dorosłych) stanowił 56%. Długotrwale bezrobotnych kobiet było w analizowanym okresie 44 284, mężczyzn: 37 266. Osoby po 50 r.ż. stanowiły prawie 23% ogółu bezrobotnych, a bezrobotni z niepełnosprawnościami: 5,6% (por. Wykres 5 i Tabela 4).

W okresie od kwietnia do czerwca 2014 r. wszystkie urzędy pracy prócz PUP w Zakopanym odnotowały spadek liczby bezrobotnych (patrz Tabela 5). Największe spadki sięgały 18% (powiat suski) i 17% (powiat chrzanowski i gorlicki). 16% spadek odnotowano w powiatach bocheńskim, krakowskim, nowosądeckim, oświęcimskim oraz tarnowskim. W powiecie tatrzańskim liczba bezrobotnych nie zmieniła się. Porównując rok do roku wzrost liczby bezrobotnych wystąpił tylko w powiecie tatrzańskim (1%). Największy spadek nastąpił natomiast w powiecie myślenickim (19%), oświęcimskim (16%) i wadowickim (15%). Szczegółowe dane prezentuje Tabela 6.

Stopa bezrobocia w Małopolsce na koniec drugiego kwartału osiągnęła poziom 11,4%. W odniesieniu do poprzedniego kwartału wskaźnik ten spadł o 0,3 punktu procentowego.

Najniższą stopę odnotowano w trzech miastach regionu: Krakowie (5,6%), Tarnowie (9,5%) i Nowym Sączu (9,8%); z powiatów ziemskich najniższą stopę bezrobocia wykazały powiat krakowski (9,1%) i bocheński (9,8%). Najwyższe wskaźniki utrzymały się w powiatach dąbrowskim (18,2%), limanowskim (16,6%) i nowosądeckim (15,6%).

W drugim kwartale b.r. do urzędów pracy napłynęło 17 417 ofert pracy. Prawie 40% ofert stanowiły oferty zatrudnienia subsydiowanego, 12% pochodziła z sektora publicznego. Oferty skierowane do osób niepełnosprawnych stanowiły 6% (por. Tabela 2).

W drugim kwartale 2014 roku 16 zakładów pracy dokonało zgłoszenia planowanych zwolnień grupowych. 12 z nich należało do sektora prywatnego, pozostałe reprezentowały sektor publiczny. Planowane zwolnienia miałyby objąć łącznie 420 osób.

W tym czasie 16 zakładów pracy zrealizowało zgłoszone wcześniej zwolnienia 847 osób, z tego 845 osób to pracownicy sektora prywatnego (por. Tabela 3).

Liczba i struktura osób bezrobotnych

Nowelizacja ustawy o promocji zatrudnienia i instytucjach rynku pracy, która weszła w życie 27 maja b.r. wskazuje następujące grupy osób w szczególnej sytuacji na rynku pracy:

1. bezrobotni do 30 r.ż.,
2. długotrwale bezrobotni,
3. bezrobotni powyżej 50 r.ż.,
4. bezrobotni korzystający ze świadczeń pomocy społecznej,
5. bezrobotni posiadający co najmniej 1 dziecko do 6 r.ż. lub co najmniej 1 dziecko niepełnosprawne do 18 r.ż.,
6. bezrobotni niepełnosprawni.

Dane statystyczne będą odzwierciedlać znowelizowany zapis dotyczący osób w szczególnej sytuacji na rynku pracy od stycznia 2015 roku.

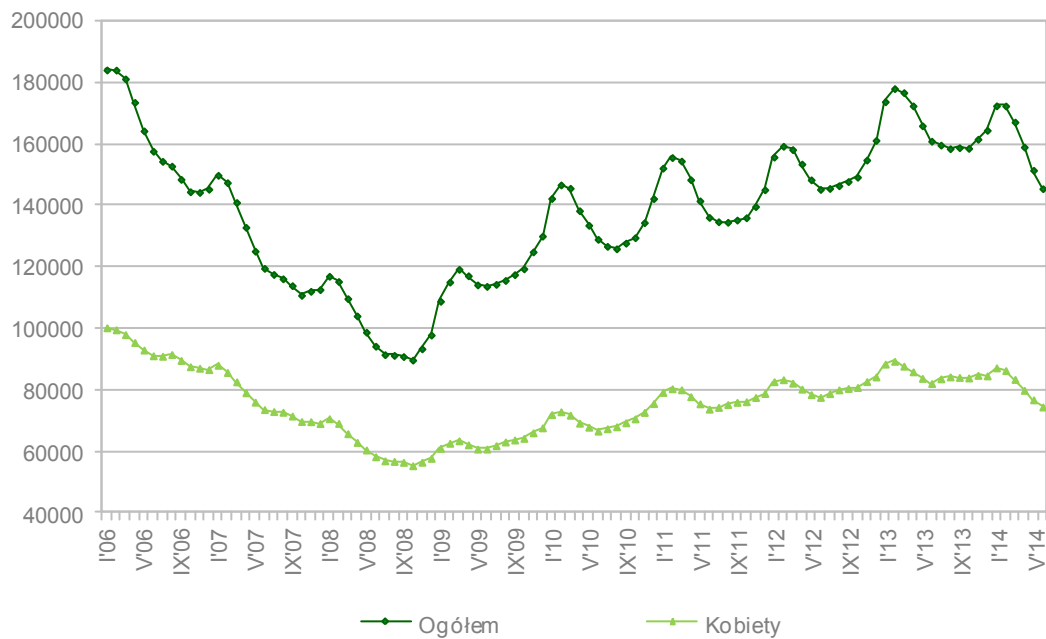
Bezrobotni w powiatach

Stopa bezrobocia

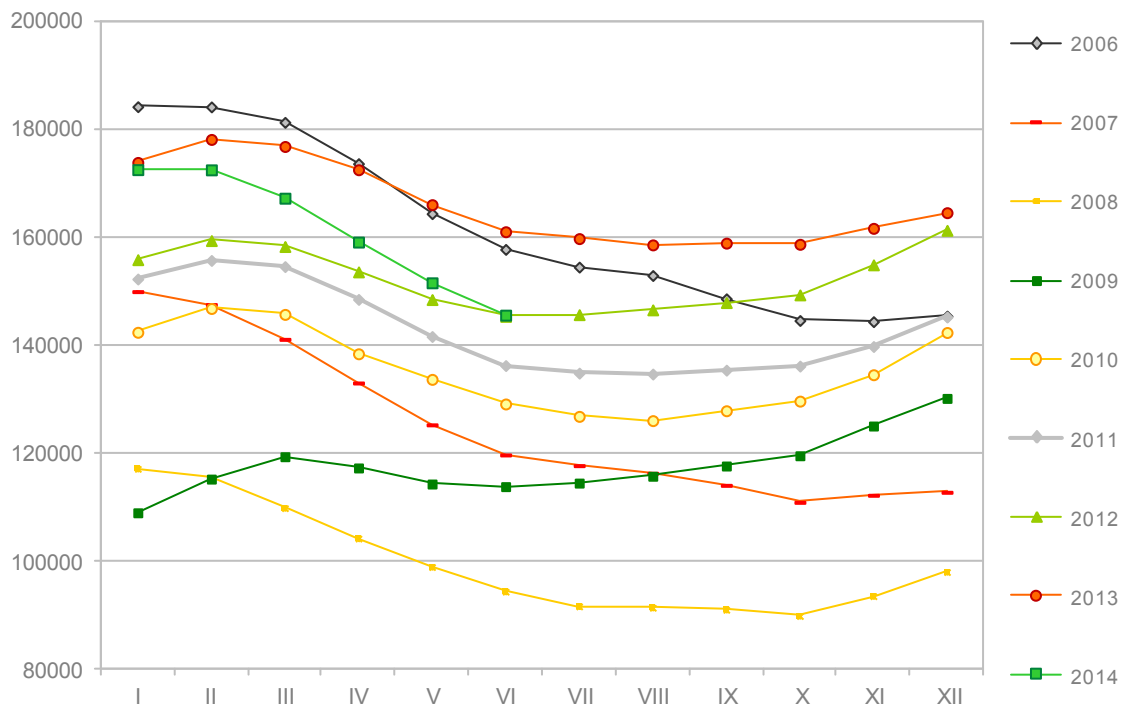
Oferty pracy zgłoszone w PUP

Zwolnienia grupowe

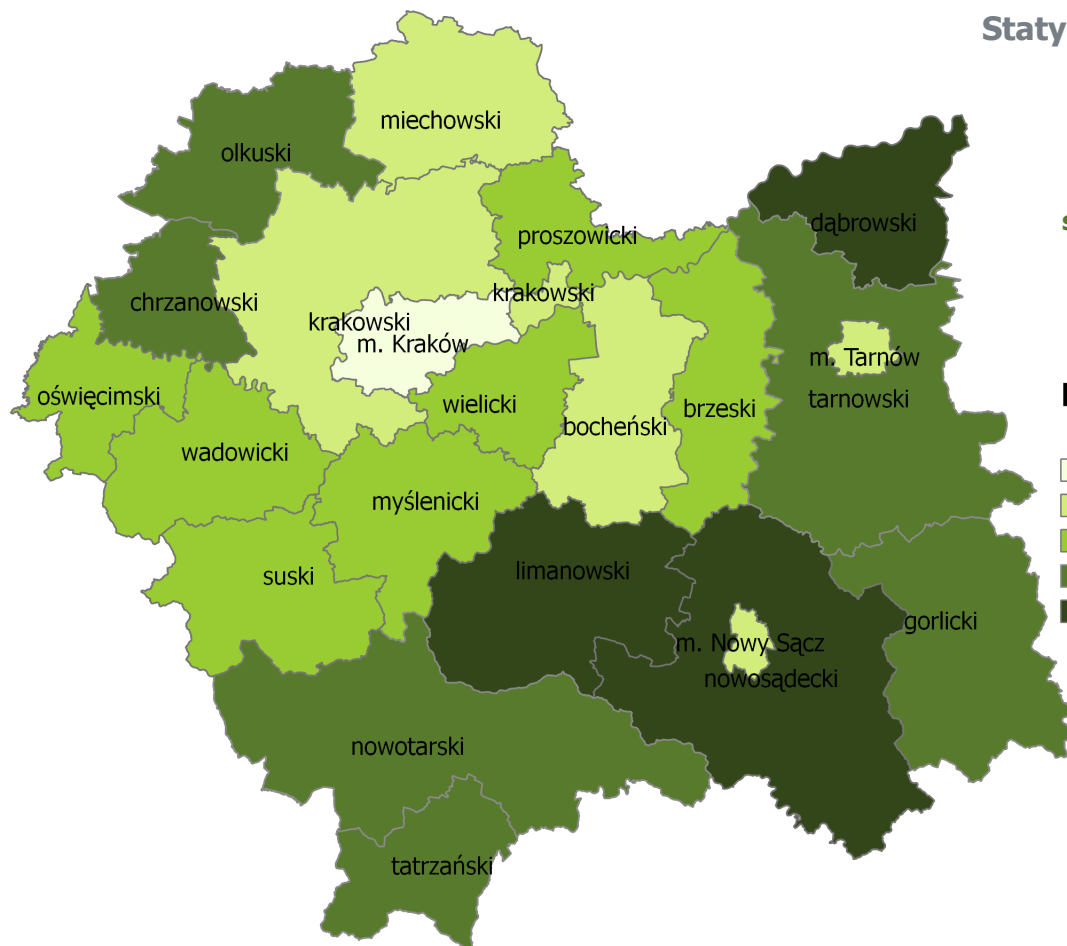
Wykres 1
Liczba zarejestrowanych bezrobotnych w Małopolsce I 2006-VI 2014



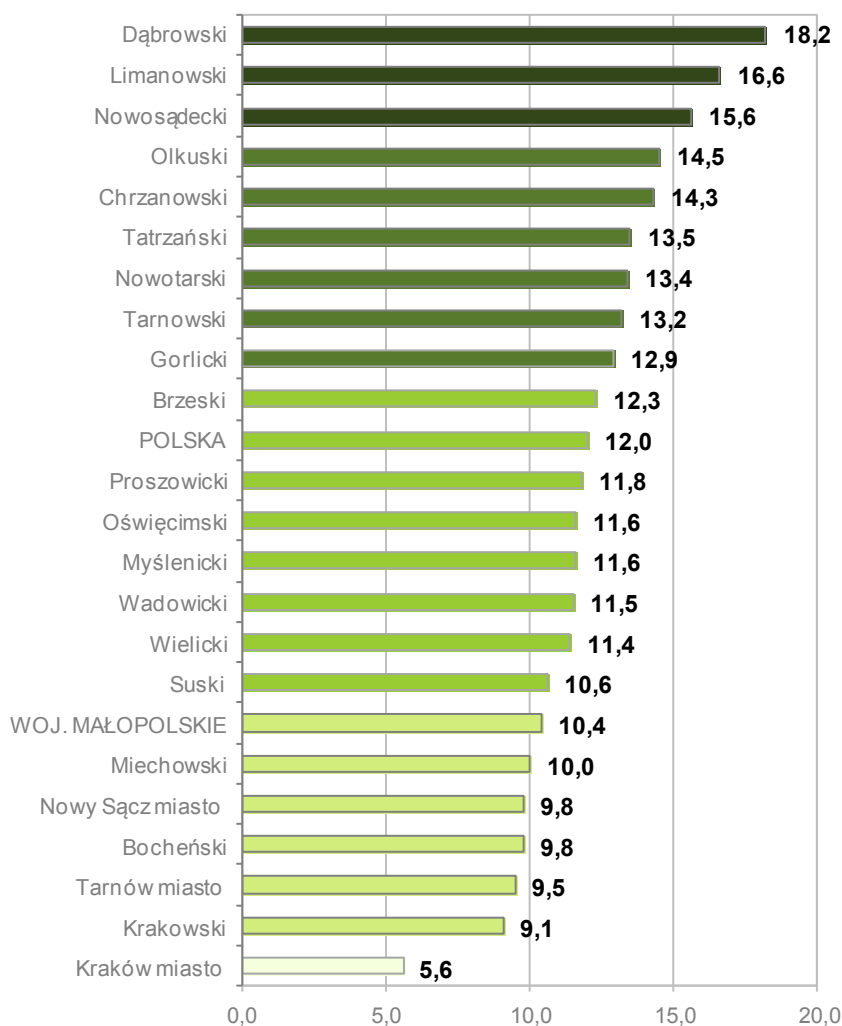
Wykres 2
Porównanie liczby zarejestrowanych bezrobotnych w Małopolsce I 2006-VI 2014



Mapa 1
Przestrzenne
różnicowanie
stopy bezrobocia (%)
w Małopolsce
(czerwiec 2014)

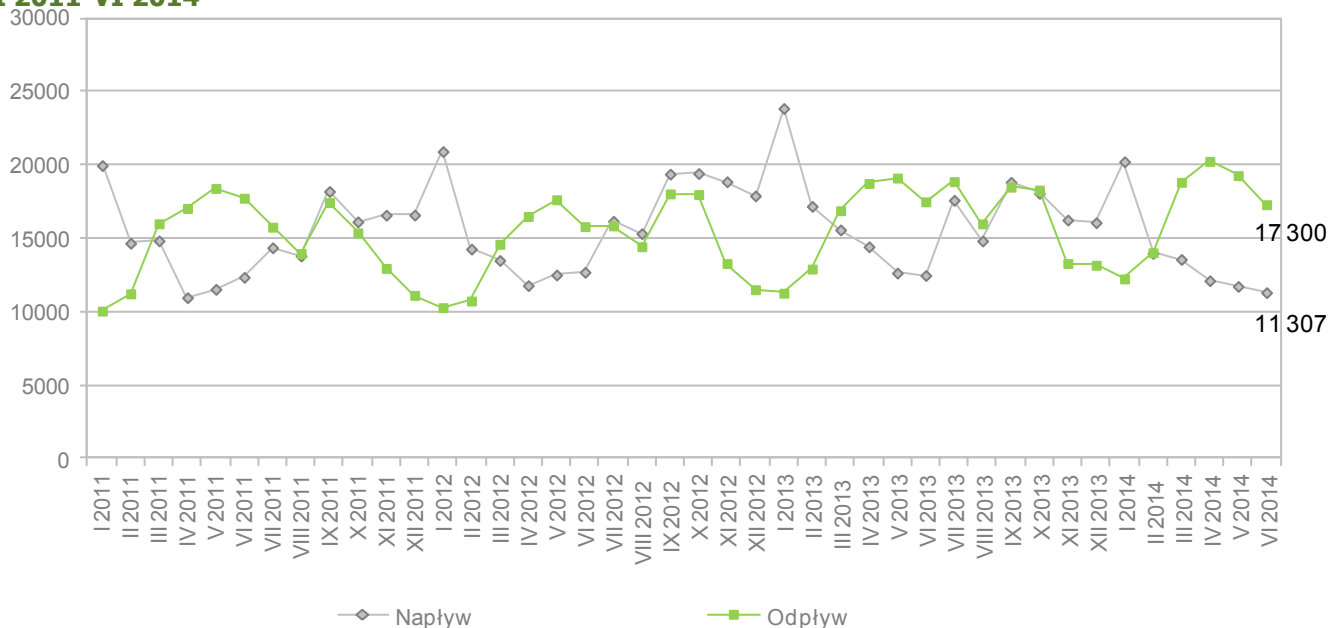


Wykres 3
Ranking powiatów
Małopolski pod względem
stopy bezrobocia (%)
(czerwiec 2014)

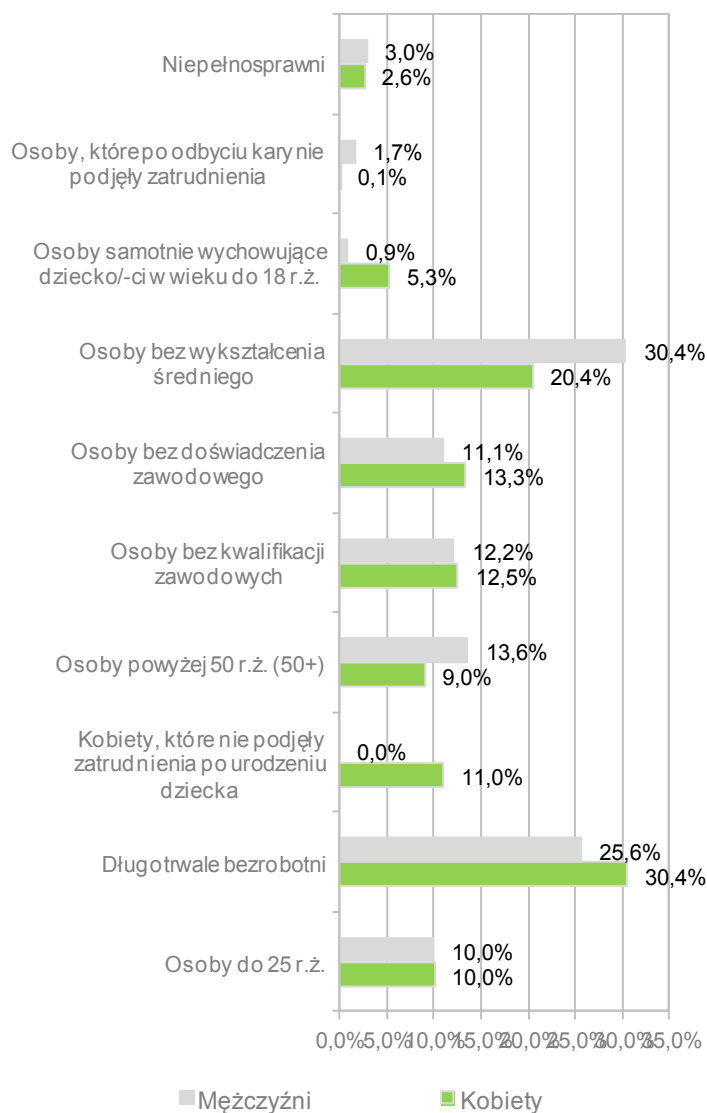


Statystyka rynku pracy

Wykres 4
Napływ i odpływ bezrobotnych
z rejestrów PUP w Małopolsce
I 2011-VI 2014



Wykres 5
Udział osób w szczególnej
sytuacji na rynku pracy wśród
bezrobotnych
w Małopolsce
(czerwiec 2014) (%)



Powody wyłączenia z ewidencji bezrobotnych		Liczba	Udział
podjęcie pracy		7 912	45,7%
w tym:	pracy niesubsydiowanej	7 071	40,9%
	prac interwencyjnych	119	0,7%
	robót publicznych	53	0,3%
	działalności gospodarczej	403	2,3%
	pracy w ramach refundacji kosztów zatrudnienia bezrobotnego	224	1,3%
rozpoczęcie szkolenia		547	3,2%
rozpoczęcie stażu		1 114	6,4%
rozpoczęcie przygotowania zawodowego dorosłych		0	0,0%
rozpoczęcie pracy społecznie użytecznej		127	0,7%
brak potwierdzenia gotowości do pracy		4 753	27,5%
dobrowolna rezygnacja ze statusu bezrobotnego		1 641	9,5%

Tabela 1
Wyłączenia z ewidencji bezrobotnych (czerwiec 2014)

Okres	Liczba bezrobotnych - stan na koniec m-cy	Napływ bezrobotnych do rejestrów PUP	Odpływ bezrobotnych z rejestrów PUP	Napływ ofert pracy	W tym dotyczące pracy:					
					Subsydiowanej		Z sektora publicznego		Dla niepełnosprawnych	
					liczba	udział	liczba	udział	liczba	udział
Kwiecień	158 987	12 117	20 251	6 401	3 050	47,6%	936	14,6%	392	6,1%
Maj	151 436	11 730	19 281	5 521	2 099	38,0%	650	11,8%	318	5,8%
Czerwiec	145 443	11 307	17 300	5 495	1 732	31,5%	478	8,7%	327	6,0%
Razem II kwartał	145 443	35 154	56 832	17 417	6 881	39,5%	2 064	11,9%	1 037	6,0%

Tabela 2
Wolne miejsca pracy i aktywizacji zawodowej zgłoszone w II kwartale 2014 roku

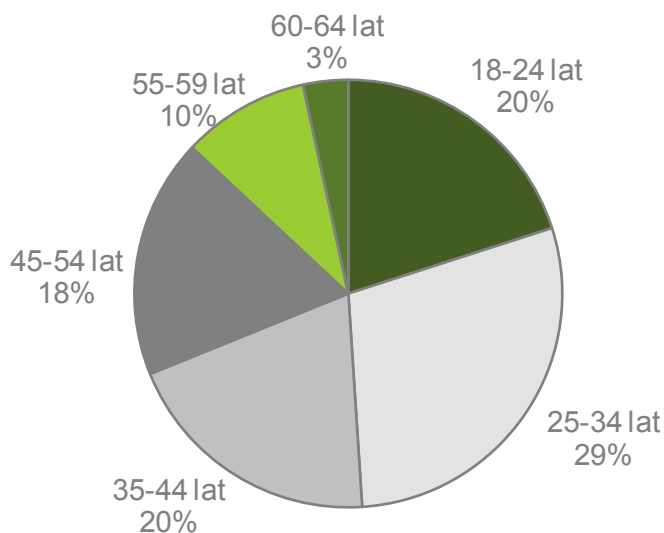
Wyszczególnienie	z sektora publicznego		z sektora prywatnego	
	L zakładów	L. osób	L zakładów	L. osób
Zgłoszenia zwolnień grupowych	4	26	12	394
Zwolnienia grupowe	2	2	14	845
Zwolnienia monitorowane	0	0	0	0

Tabela 3
Liczba zwolnień grupowych w II kwartale 2014 roku

Osoby bezrobotne w szczególnej sytuacji na rynku pracy:	Liczba		Udział wśród bezrobotnych
	ogółem	kobiety	
do 25 roku życia	29150	14600	20,0%
długotrwale bezrobotne	81550	44284	56,1%
kobiety, które nie podjęły zatrudnienia po urodzeniu dziecka	16064	16064	11,0%
powyżej 50 roku życia	32965	13141	22,7%
osoby bez kwalifikacji zawodowych	35997	18251	24,7%
bez doświadczenia zawodowego	35503	19367	24,4%
bez wykształcenia średniego	73874	29713	50,8%
samotnie wychowujące dziecko/-ci w wieku do 18 lat	9074	7707	6,2%
które po odbyciu kary pozbawienia wolności nie podjęły zatrudnienia	2568	103	1,8%
niepełnosprawni	8135	3841	5,6%

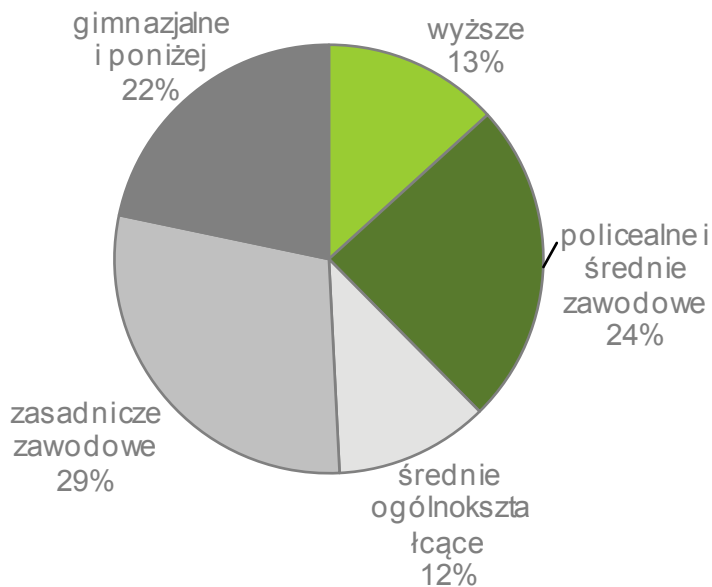
Tabela 4
Liczba i udział osób w szczególnej sytuacji na rynku pracy wśród bezrobotnych w Małopolsce (czerwiec 2014)

Wykres 6
Struktura bezrobotnych
w Małopolsce wg wieku
(czerwiec 2014)



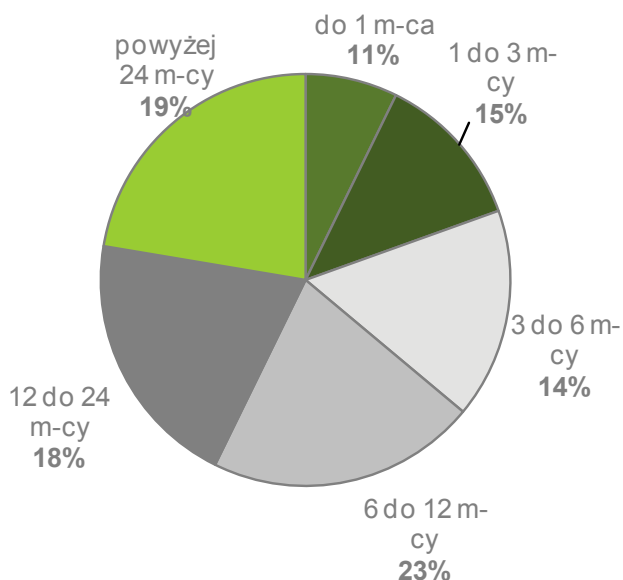
Wiek	Liczba os.	Udział
18-24 lat	29150	20,0%
25-34 lat	42073	28,9%
35-44 lat	28931	19,9%
45-54 lat	26335	18,1%
55-59 lat	14003	9,6%
60-64 lat	4951	3,4%

Wykres 7
Struktura bezrobotnych
w Małopolsce wg wykształcenia
(czerwiec 2014)



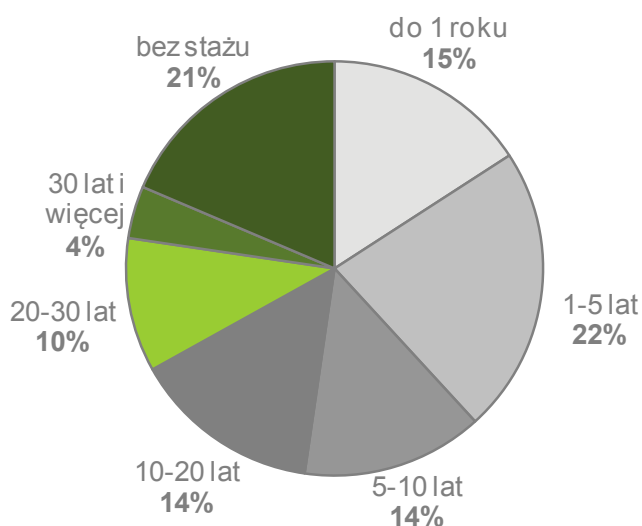
Wykształcenie	Liczba os.	Udział
wyższe	19268	13,2%
policealne i średnie zawodowe	35417	24,4%
średnie ogólnokształcące	16884	11,6%
zasadnicze zawodowe	42300	29,1%
gimnazjalne i poniżej	31574	21,7%

Wykres 8
Struktura bezrobotnych
w Małopolsce wg czasu
pozostawania bez pracy
(czerwiec 2014)



Czas pozostawania bez pracy	Liczba os.	Udział
do 1 m-ca	10532	7,2%
1 do 3 m-cy	17857	12,3%
3 do 6 m-cy	24106	16,6%
6 do 12 m-cy	30762	21,2%
12 do 24 m-cy	29670	20,4%
powyżej 24 m-cy	32516	22,4%

Wykres 9
Struktura bezrobotnych
w Małopolsce wg stażu pracy
(czerwiec 2014)



Staż pracy ogółem	Liczba os.	Udział
do 1 roku	23071	15,9%
1-5 lat	32457	22,3%
5-10 lat	20546	14,1%
10-20 lat	21279	14,6%
20-30 lat	15130	10,4%
30 lat i więcej	5904	4,1%
bez stażu	27056	18,6%

Tabela 5
Liczba bezrobotnych w powiatach
Małopolski oraz dynamika zmian
w II kwartale 2014 r.

Powiatowy Urząd Pracy	31.03.2014		30.06.2014		Dynamika (3:1)	Struktura (3) - % względem całego woj.
	Ogółem	Kobiety	Ogółem	Kobiety		
	1	2	3	4		
PUP Bochnia	4 563	2 532	3836	2158	84%	2,7%
PUP Brzesko	5 061	2 642	4395	2386	87%	3,0%
PUP Chrzanów	7 295	3 627	6060	3104	83%	4,4%
PUP Dąbrowa Tarnowska	4 898	2 347	4431	2234	90%	2,9%
PUP Gorlice	7 224	3 817	6016	3295	83%	4,3%
GUP Kraków	25 706	12 403	23523	11189	92%	15,4%
UPP Kraków	9 994	4 819	8385	4102	84%	6,0%
PUP Limanowa	10 568	5 507	9109	4941	86%	6,3%
PUP Miechów	2 418	1 140	2121	1021	88%	1,4%
PUP Myślenice	6 178	2 759	5291	2412	86%	3,7%
PUP Nowy Sącz- miasto	5 064	2 481	4356	2208	86%	3,0%
PUP Nowy Sącz- powiat	13 563	7 208	11345	6406	84%	8,1%
PUP Nowy Targ	9 957	4 452	8832	4150	89%	6,0%
PUP Olkusz	7 401	3 878	6761	3658	91%	4,4%
PUP Oświęcim	7 022	3 884	5928	3401	84%	4,2%
PUP Proszowice	2 372	1 086	2193	1028	92%	1,4%
PUP Sucha Beskidzka	4 051	2 014	3334	1701	82%	2,4%
PUP Tarnów- miasto	6 172	3 235	5486	2952	89%	3,7%
PUP Tarnów- powiat	10 928	5 586	9197	4817	84%	6,5%
PUP Wadowice	7 616	3 851	6576	3483	86%	4,6%
PUP Wieliczka	5 186	2 526	4384	2194	85%	3,1%
PUP Zakopane	3 884	1 580	3884	1569	100%	2,3%
WOJEWÓDZTWO	167 121	83 374	145443	74409	87%	100,0%

Tabela 6
Liczba bezrobotnych w powiatach Małopolski
- II kwartał 2014 i II kwartał 2013 r.

Powiatowy Urząd Pracy	Stan bezrobotnych na 30.06.2013	Stan bezrobotnych na 30.06.2014	Dynamika (%)
PUP Bochnia	4 382	3 836	88%
PUP Brzesko	4 555	4 395	96%
PUP Chrzanów	6 955	6 060	87%
PUP Dąbrowa Tarnowska	4 696	4 431	94%
PUP Gorlice	6 207	6 016	97%
GUP Kraków	25 962	23 523	91%
UPP Kraków	9 654	8 385	87%
PUP Limanowa	9 895	9 109	92%
PUP Miechów	2 395	2 121	89%
PUP Myślenice	6 537	5 291	81%
PUP Nowy Sącz- miasto	5 038	4 356	86%
PUP Nowy Sącz- powiat	12 697	11 345	89%
PUP Nowy Targ	9 079	8 832	97%
PUP Olkusz	7 326	6 761	92%
PUP Oświęcim	7 034	5 928	84%
PUP Proszowice	2 414	2 193	91%
PUP Sucha Beskidzka	3 743	3 334	89%
PUP Tarnów- miasto	5 976	5 486	92%
PUP Tarnów- powiat	9 929	9 197	93%
PUP Wadowice	7 762	6 576	85%
PUP Wieliczka	4 837	4 384	91%
PUP Zakopane	3 831	3 884	101%
WOJEWÓDZTWO	160 904	145 443	90%

Biuletyn Wojewódzkiego Urzędu Pracy w Krakowie ukazuje się od 20 lat. Zawiera on kwartalny opis sytuacji na rynku pracy województwa małopolskiego. Kolejne numery ukazują się miesiąc po zakończeniu każdego kwartału.

Każde wydanie dostępne jest na stronie www.wup-krakow.pl w zakładce Małopolski Rynek Pracy. Biuletyny wydane przed rokiem 1999 są dostępne w wersji papierowej w zasobach Biblioteki Europejskiej - EUROTEKI mieszczącej się w siedzibie Wojewódzkiego Urzędu Pracy w Krakowie.

Wojewódzki Urząd Pracy w Krakowie jest instytucją realizującą zadania Samorządu Województwa Małopolskiego w zakresie kreowania polityki rynku pracy. Inicjuje i wspiera skuteczne rozwiązania, które przyczyniają się do realizacji misji WUP Kraków „Kompetentny, wykwalifikowany i pracujący mieszkaniec Małopolski”.

Wydawca: Wojewódzki Urząd Pracy w Krakowie
Pl. Na Stawach 1, 30-107 Kraków
tel.: 12 428 78 70 faks: 12 422 97 85
kancelaria@wup-krakow.pl