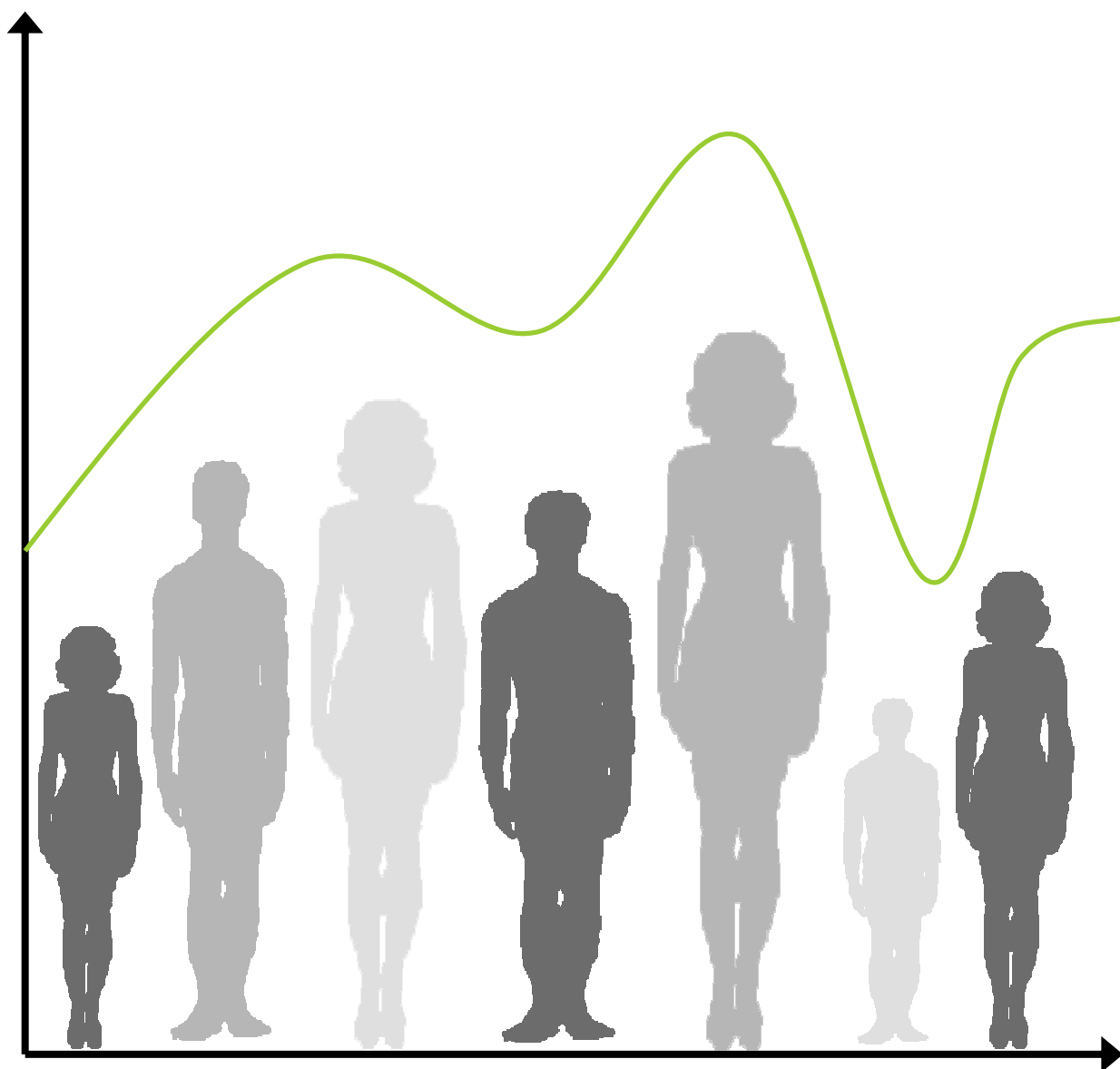




Biuletyn WUP



Bezrobocie w Małopolsce w I kwartale 2014 roku

Na koniec marca 2014 roku w małopolskich urzędach pracy zarejestrowanych było 167 121 osób bezrobotnych. W odniesieniu do analogicznego okresu roku poprzedniego na koniec marca liczba bezrobotnych spadła o 9 587 osób i jest to w tym okresie roku pierwszy spadek od 2008 roku.

Liczba i struktura osób bezrobotnych

W pierwszym kwartale b.r. bezrobocie wzrosło o 1,6%. W miesiącu styczniu liczba bezrobotnych wzrosła o prawie 8 000 jednak już począwszy od lutego liczba osób wyrejestrowanych z PUP przewyższa liczbę rejestrujących się. Obserwujemy tu wcześniejszy niż zazwyczaj spadek liczby bezrobotnych. W latach poprzednich o tej porze roku wciąż jeszcze napływ bezrobotnych przewyższał ich odpływ z rejestrów (por. wykres 4).

Liczba bezrobotnych kobiet niezmiennie kształtowała się w omawianym okresie na poziomie zbliżonym do 50% ogółu bezrobotnych (patrz wykres 1).

Wśród bezrobotnych zarejestrowanych w urzędach pracy znaczną część stanowią osoby znajdujące się w szczególnej sytuacji na rynku pracy. Prawie 53% bezrobotnych to osoby, które nieprzerwanie figurują w rejestrach dłużej niż rok (w tym 47 653 kobiet i 40 374 mężczyzn). Osoby w wieku do 25 lat, podobnie jak i po 50 roku życia, stanowią po około 22% bezrobotnych. Co dziesiąta osoba bezrobotna to kobieta, która nie podjęła zatrudnienia po urodzeniu dziecka, a co dwudziesta to osoba niepełnosprawna (por. tab. 4 i wykres 5).

W okresie od stycznia do marca 2014 r. w siedmiu powiatach województwa urzędy pracy odnotowały spadek liczby bezrobotnych (patrz tab. 5). Największe spadki wyniosły: 5% w powiecie miechowskim oraz 4% w dąbrowskim.

Bezrobotni w powiatach

Największa dynamika wzrostu liczby zarejestrowań wyniosła 5% i wystąpiła w pięciu powiatach: bocheńskim, gorlickim, wielickim, w Tarnowie i w Nowym Sączu. Porównując rok do roku wzrost wystąpił tylko w powiecie gorlickim (2%). Największy spadek liczby bezrobotnych nastąpił w ostatnim roku w powiecie myślenickim i wadowickim (po 12%). Szczegółowe dane prezentuje tabela 6.

Stopa bezrobocia w Małopolsce na koniec pierwszego kwartału osiągnęła poziom 11,7%. Na przestrzeni kwartału wskaźnik ten wzrósł o 0,1 punktu procentowego, w skali roku spadł o 0,7 p.p.

Stopa bezrobocia

Najniższą stopę odnotowano w Krakowie (6,1%), Tarnowie (10,6%) i powiecie krakowskim (10,6%). Najwyższe wskaźniki utrzymały się w powiatach dąbrowskim (19,8%), limanowskim (18,8%) i nowosądeckim (18,1%).

W pierwszym kwartale b.r. do urzędów pracy napłynęło 17 838 ofert pracy, w tym w marcu - 7 121. Ponad połowę ofert stanowiły oferty zatrudnienia subsydiowanego, prawie jedna czwarta pochodziła z sektora publicznego. Oferty skierowane do osób niepełnosprawnych stanowiły 4,3% (por. tab. 2).

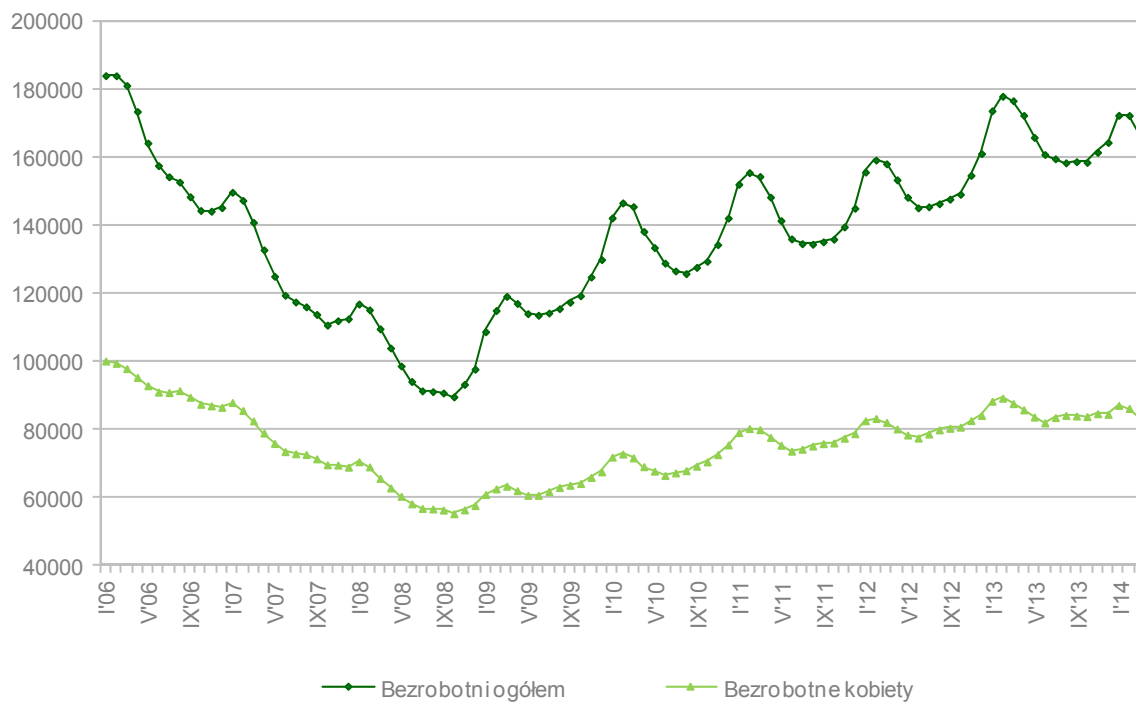
Oferty pracy zgłoszone w PUP

W okresie od stycznia do marca 2014 r. 13 zakładów pracy dokonało zgłoszenia planowanych zwolnień grupowych. Wszystkie te zakłady należały do sektora prywatnego. Planowane zwolnienia miałyby objąć 820 osób.

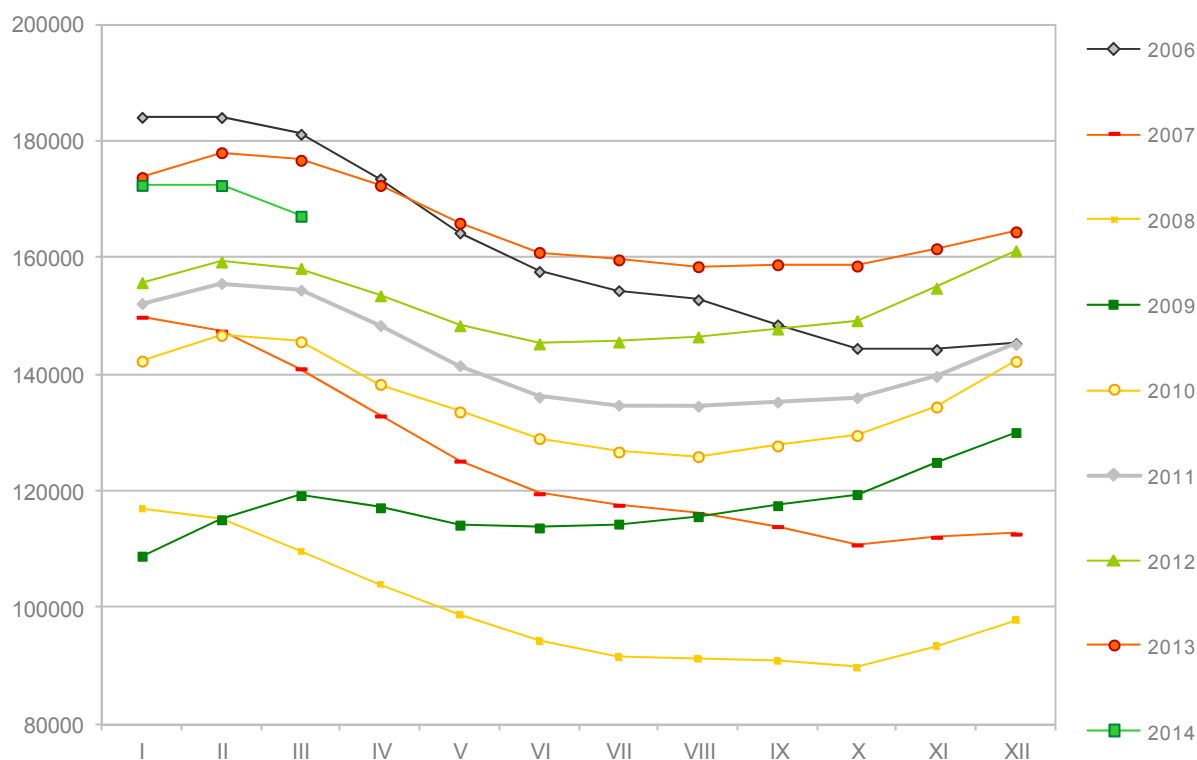
Zwolnienia grupowe

W tym czasie 11 zakładów pracy zrealizowało zgłoszone wcześniej zwolnienia 242 pracowników (zdecydowana większość dotyczyła sektora prywatnego). W 2 zakładach przeprowadzono również zwolnienia monitorowane 62 osób.

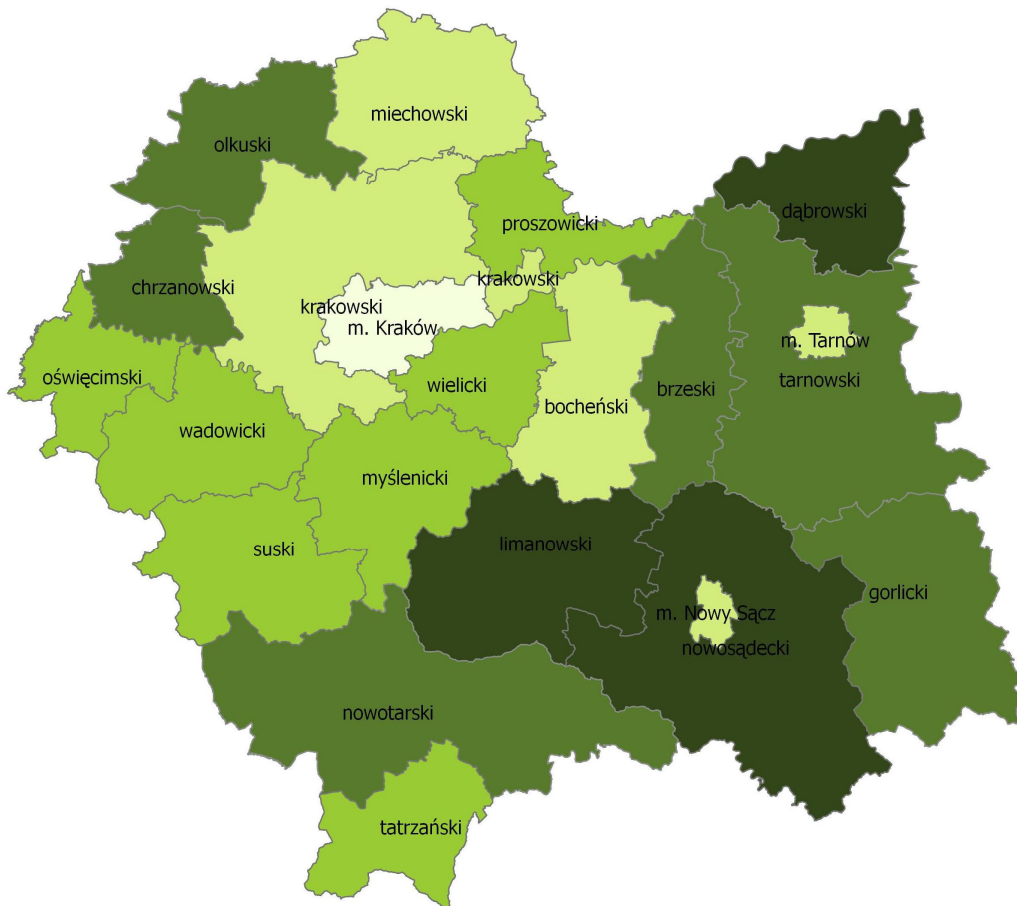
Wykres 1
Liczba zarejestrowanych bezrobotnych w Małopolsce I 2006-III 2014



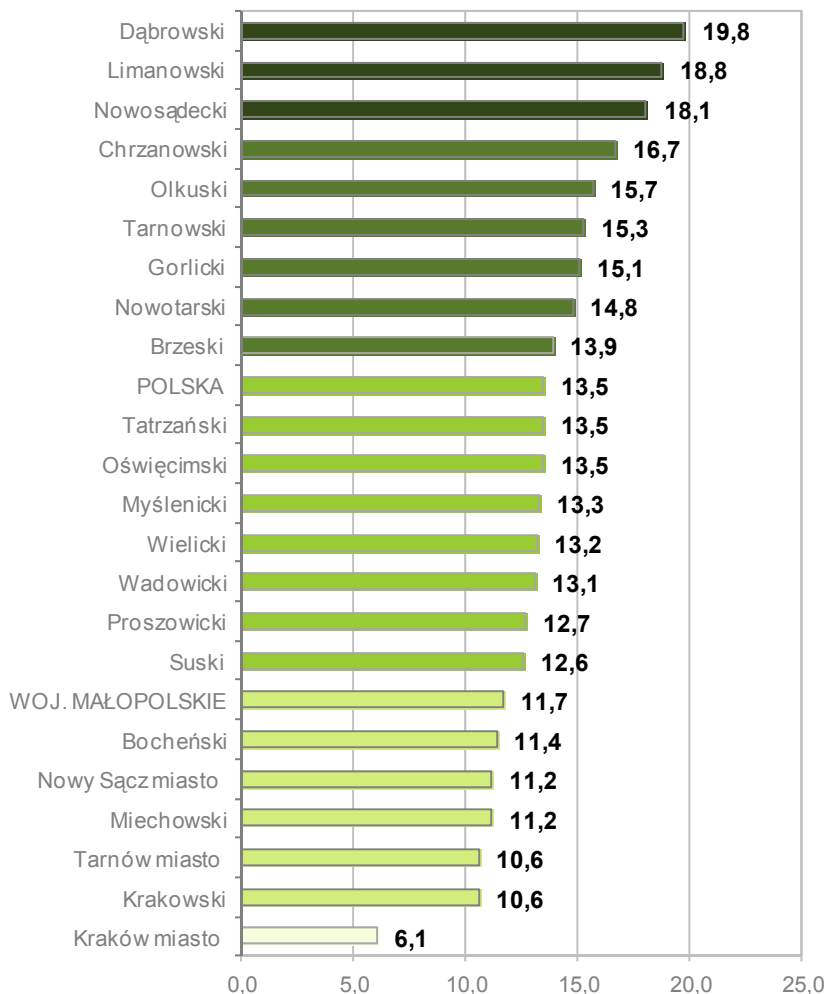
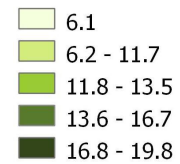
Wykres 2
Porównanie liczby zarejestrowanych bezrobotnych w Małopolsce I 2006-III 2014



Mapa 1
Przestrzenne
różnicowanie
stopy bezrobocia (%)
w Małopolsce
(marzec 2014)

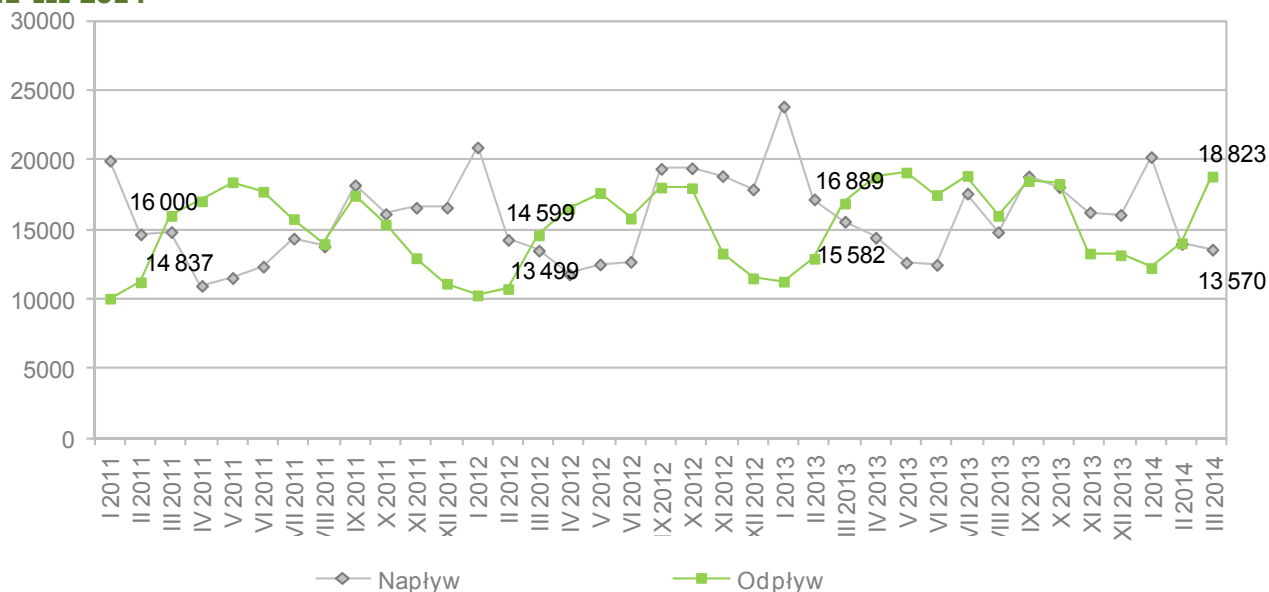


Małopolska 11.7%

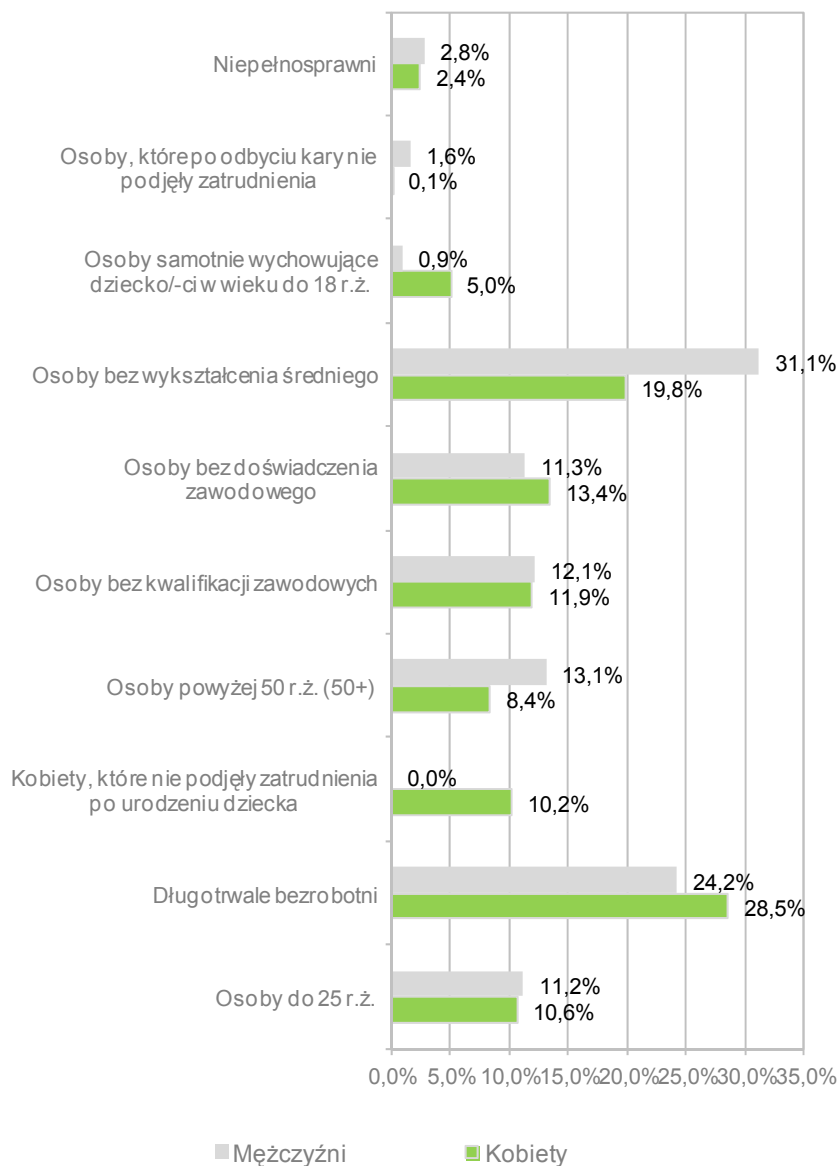


Wykres 3
Ranking powiatów
Małopolski pod względem
stopy bezrobocia (%)
(marzec 2014)

Wykres 4
Napływ i odpływ bezrobotnych
z rejestrów PUP w Małopolsce
I 2011-III 2014



Wykres 5
Udział osób w szczególnej
sytuacji na rynku pracy wśród
bezrobotnych
w Małopolsce
(marzec 2014) (%)



Powody wyłączenia z ewidencji bezrobotnych		Liczba	Udział
podjęcie pracy		8 748	46,5%
w tym:	pracy niesubsydiowanej	7 721	41,0%
	prac interwencyjnych	311	1,7%
	robót publicznych	121	0,6%
	działalności gospodarczej	438	2,3%
	pracy w ramach refundacji kosztów zatrudnienia bezrobotnego	140	0,7%
rozpoczęcie szkolenia		493	2,6%
rozpoczęcie stażu		2 464	13,1%
rozpoczęcie przygotowania zawodowego dorosłych		0	0,0%
rozpoczęcie pracy społecznie użytecznej		656	3,5%
brak potwierdzenia gotowości do pracy		3775	20,1%
dobrowolna rezygnacja ze statusu bezrobotnego		1219	6,5%

Tabela 1
Wyłączenia z ewidencji bezrobotnych (marzec 2014)

Okres	Liczba bezrobotnych - stan na koniec m-cy	Napływ bezrobotnych do rejestrów PUP	Odływ bezrobotnych z rejestrów PUP	Napływ ofert pracy	W tym dotyczące pracy:					
					Subsydiowanej		Z sektora publicznego		Dla niepełnosprawnych	
					liczba	udział	liczba	udział	liczba	udział
Styczeń	172 416	20 226	12 244	4 357	1 581	36,3%	762	17,5%	265	6,1%
Luty	172 374	13 984	14 026	6 360	3 831	60,2%	1 701	26,7%	240	3,8%
Marzec	167 121	13 570	18 823	7 121	3 865	54,3%	1 701	23,9%	261	3,7%
Razem I kwartał	167 121	47 780	45 093	17 838	9 277	52,0%	4 164	23,3%	766	4,3%

Tabela 2
Wolne miejsca pracy i aktywizacji zawodowej zgłoszone w I kwartale 2014 roku

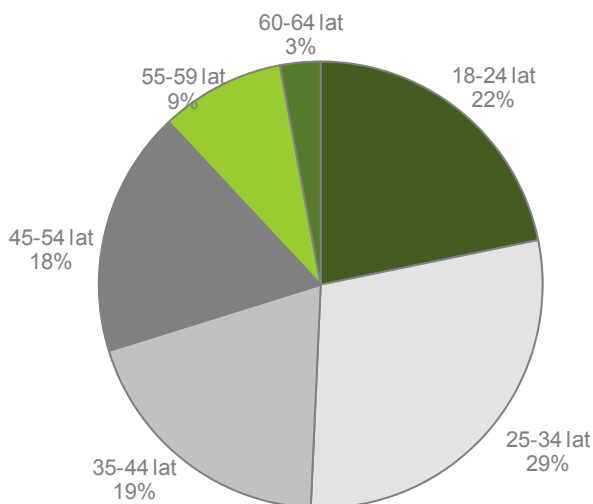
Wyszczególnienie	z sektora publicznego		z sektora prywatnego	
	zakłady	osoby	zakłady	osoby
Zgłoszenia zwolnień grupowych	0	0	13	820
Zwolnienia grupowe	4	26	7	216
Zwolnienia monitorowane	0	0	2	62

Tabela 3
Liczba zgłoszeń zwolnień i zwolnień grupowych w I kwartale 2014 roku

Osoby bezrobotne w szczególnej sytuacji na rynku pracy:	Liczba		Udział wśród bezrobotnych
	ogółem	kobiety	
do 25 roku życia	36399	17752	21,8%
długotrwale bezrobotne	88027	47653	52,7%
kobiety, które nie podjęły zatrudnienia po urodzeniu dziecka	17017	17017	10,2%
powyżej 50 roku życia	35829	13996	21,4%
osoby bez kwalifikacji zawodowych	40187	19944	24,0%
bez doświadczenia zawodowego	41305	22409	24,7%
bez wykształcenia średniego	85100	33084	50,9%
samotnie wychowujące dziecko/-ci w wieku do 18 lat	9950	8388	6,0%
które po odbyciu kary pozbawienia wolności nie podjęły zatrudnienia	2805	114	1,7%
niepełnosprawni	8728	4077	5,2%

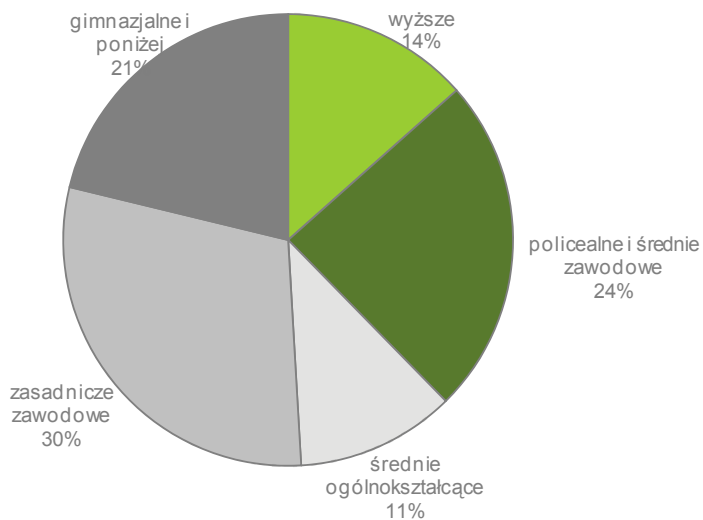
Tabela 4
Liczba i udział osób w szczególnej sytuacji na rynku pracy wśród bezrobotnych w Małopolsce (marzec 2014)

Wykres 6
Struktura bezrobotnych
w Małopolsce wg wieku
(marzec 2014)



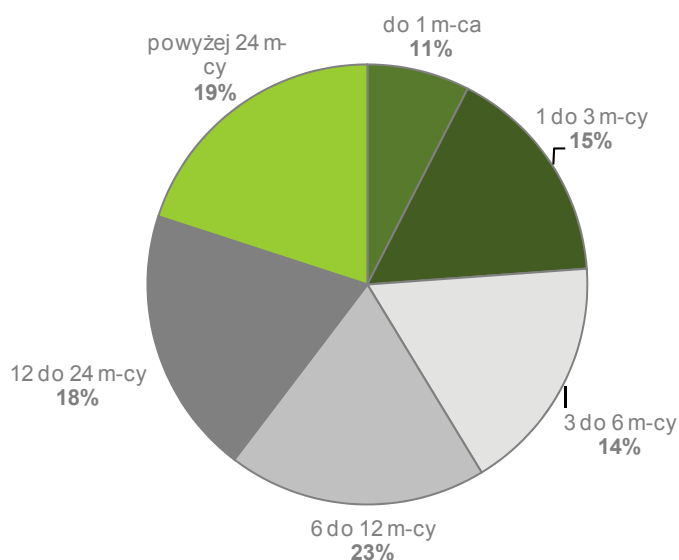
Wiek	Liczba os.	Udział
18-24 lat	36399	21,8%
25-34 lat	48356	28,9%
35-44 lat	32558	19,5%
45-54 lat	29829	17,8%
55-59 lat	15084	9,0%
60-64 lat	4895	2,9%

Wykres 7
Struktura bezrobotnych
w Małopolsce wg wykształcenia
(marzec 2014)



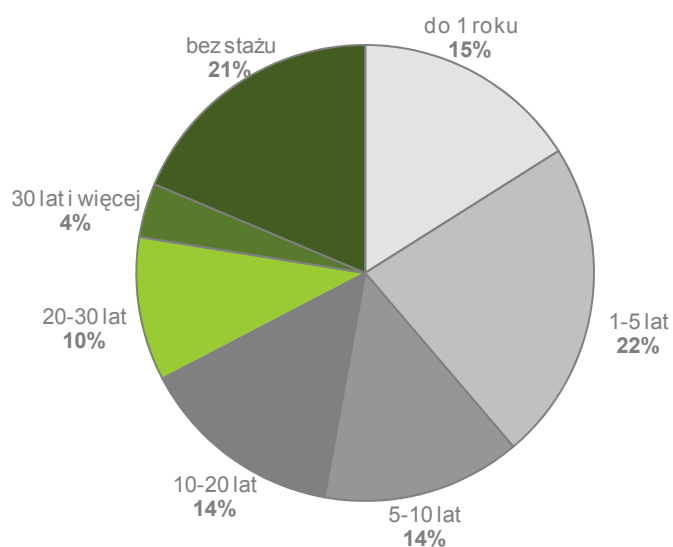
Wykształcenie	Liczba os.	Udział
wyższe	22462	13,4%
policealne i średnie zawodowe	40498	24,2%
średnie ogólnokształcące	19061	11,4%
zasadnicze zawodowe	49631	29,7%
gimnazjalne i poniżej	35469	21,2%

Wykres 8
Struktura bezrobotnych
w Małopolsce wg czasu
pozostawania bez pracy
(marzec 2014)



Czas pozostawania bez pracy w miesiącach	Liczba os.	Udział
do 1 m-ca	12593	7,5%
1 do 3 m-cy	27277	16,3%
3 do 6 m-cy	29166	17,5%
6 do 12 m-cy	31805	19,0%
12 do 24 m-cy	32888	19,7%
powyżej 24 m-cy	33392	20,0%

Wykres 9
Struktura bezrobotnych
w Małopolsce wg stażu pracy
(marzec 2014)



Staż pracy ogółem	Liczba os.	Udział
do 1 roku	26817	16,0%
1-5 lat	37957	22,7%
5-10 lat	23569	14,1%
10-20 lat	24230	14,5%
20-30 lat	16970	10,2%
30 lat i więcej	6399	3,8%
bez stażu	31179	18,7%

Tabela 5
Liczba bezrobotnych w powiatach
Małopolski oraz dynamika zmian
w I kwartale 2014 r.

Powiatowy Urząd Pracy	31.12.2013		31.03.2014		Dynamika (3:1)	Struktura (3) - % względem całego woj.
	Ogółem	Kobiety	Ogółem	Kobiety		
	3	4	3	4		
PUP Bochnia	4 346	2 458	4 563	2 532	105%	2,7%
PUP Brzesko	4 864	2 603	5 061	2 642	104%	3,0%
PUP Chrzanów	6 994	3 606	7 295	3 627	104%	4,4%
PUP Dąbrowa Tarnowska	5 079	2 496	4 898	2 347	96%	2,9%
PUP Gorlice	6 901	3 814	7 224	3 817	105%	4,3%
GUP Kraków	24 685	12 148	25 706	12 403	104%	15,4%
UPP Kraków	9 872	4 938	9 994	4 819	101%	6,0%
PUP Limanowa	10 569	5 685	10 568	5 507	100%	6,3%
PUP Miechów	2 534	1 224	2 418	1 140	95%	1,4%
PUP Myślenice	6 320	2 959	6 178	2 759	98%	3,7%
PUP Nowy Sącz- miasto	4 833	2 457	5 064	2 481	105%	3,0%
PUP Nowy Sącz- powiat	13 298	7 282	13 563	7 208	102%	8,1%
PUP Nowy Targ	9 939	4 616	9 957	4 452	100%	6,0%
PUP Olkusz	7 157	3 812	7 401	3 878	103%	4,4%
PUP Oświęcim	7 153	3 986	7 022	3 884	98%	4,2%
PUP Proszowice	2 408	1 143	2 372	1 086	99%	1,4%
PUP Sucha Beskidzka	4 027	2 080	4 051	2 014	101%	2,4%
PUP Tarnów- miasto	5 883	3 257	6 172	3 235	105%	3,7%
PUP Tarnów- powiat	11 006	5 915	10 928	5 586	99%	6,5%
PUP Wadowice	7 731	3 976	7 616	3 851	99%	4,6%
PUP Wieliczka	4 947	2 471	5 186	2 526	105%	3,1%
PUP Zakopane	3 888	1 608	3 884	1 580	100%	2,3%
WOJEWÓDZTWO	164 434	84 534	167 121	83 374	102%	100,0%

Tabela 6
Liczba bezrobotnych w powiatach Małopolski
- I kwartał 2014 i I kwartał 2013 r.

Powiatowy Urząd Pracy	Stan bezrobotnych na 31.03.2013	Stan bezrobotnych na 31.03.2014	Dynamika (%)
PUP Bochnia	4 965	4 563	92%
PUP Brzesko	5 078	5 061	100%
PUP Chrzanów	7 681	7 295	95%
PUP Dąbrowa Tarnowska	5 223	4 898	94%
PUP Gorlice	7 105	7 224	102%
GUP Kraków	26 947	25 706	95%
UPP Kraków	10 718	9 994	93%
PUP Limanowa	11 114	10 568	95%
PUP Miechów	2 628	2 418	92%
PUP Myślenice	7 055	6 178	88%
PUP Nowy Sącz- miasto	5 448	5 064	93%
PUP Nowy Sącz- powiat	14 584	13 563	93%
PUP Nowy Targ	9 965	9 957	100%
PUP Olkusz	8 122	7 401	91%
PUP Oświęcim	7 847	7 022	89%
PUP Proszowice	2 444	2 372	97%
PUP Sucha Beskidzka	4 202	4 051	96%
PUP Tarnów- miasto	6 371	6 172	97%
PUP Tarnów- powiat	11 326	10 928	96%
PUP Wadowice	8 630	7 616	88%
PUP Wieliczka	5 360	5 186	97%
PUP Zakopane	3 895	3 884	100%
WOJEWÓDZTWO	176 708	167 121	95%

Biuletyn Wojewódzkiego Urzędu Pracy w Krakowie ukazuje się od 20 lat.
Zawiera on kwartalny opis sytuacji na rynku pracy województwa małopolskiego.
Kolejne numery ukazują się miesiąc po zakończeniu każdego kwartału.

Każde wydanie dostępne jest na stronie www.wup-krakow.pl w zakładce Małopolski Rynek Pracy. Biuletyny wydane przed rokiem 1999 są dostępne w wersji papierowej w zasobach Biblioteki Europejskiej - EUROTEKI mieszczącej się w siedzibie Wojewódzkiego Urzędu Pracy w Krakowie.

Wojewódzki Urząd Pracy w Krakowie jest instytucją realizującą zadania Samorządu Województwa Małopolskiego w zakresie kreowania polityki rynku pracy. Inicjuje i wspiera skuteczne rozwiązania, które przyczyniają się do realizacji misji WUP Kraków „Kompetentny, wykwalifikowany i pracujący mieszkaniec Małopolski”.

Wydawca: Wojewódzki Urząd Pracy w Krakowie
Pl. Na Stawach 1, 30-107 Kraków
tel.: 12 428 78 70 faks: 12 422 97 85
kancelaria@wup-krakow.pl