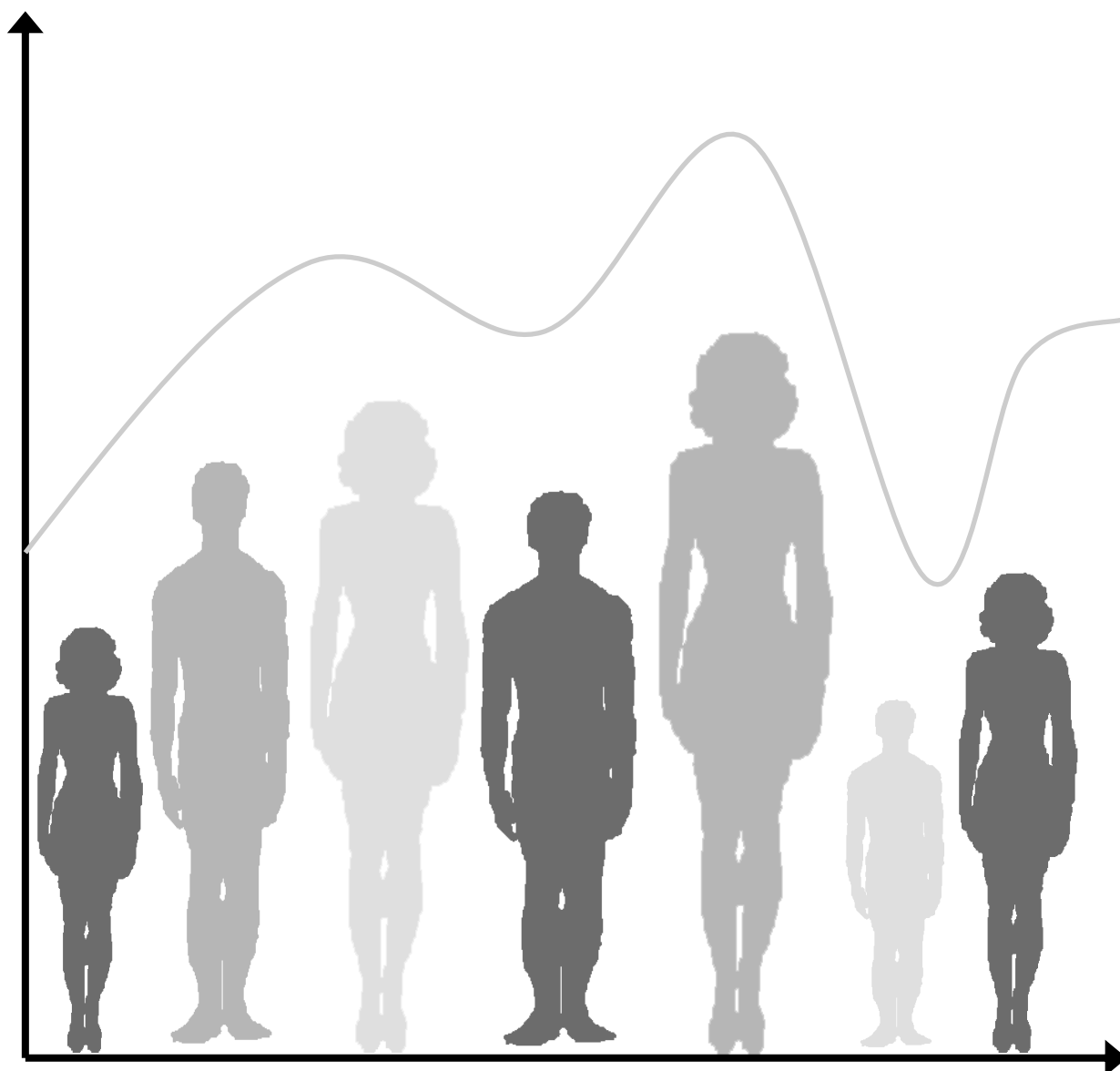




Biuletyn WUP



2016

IV kwartał 2015

Bezrobocie w Małopolsce w IV kwartale 2015 roku

Począwszy od lutego aż do października 2015 roku liczba osób bezrobotnych zarejestrowanych w małopolskich urzędach pracy sukcesywnie spadała. Na koniec grudnia w rejestrach PUP figurowało prawie 120 tys. bezrobotnych (por. Wykres 1). W ciągu całego roku 2015 liczba bezrobotnych spadła o prawie 20 tys. osób (14%) (por. Tabela 6). W czwartym kwartale 2015 roku liczba osób bezrobotnych wzrosła o 2% (2 312 osób) - por. Tabela 5. Przebieg wykresu przedstawiającego liczbę zarejestrowanych bezrobotnych w 2015 roku był najbardziej zbliżony do przebiegu z 2007 roku, jednego z dwóch najbardziej korzystnych lat na rynku pracy w okresie 2006-2015 (por. Wykres 2).

Liczba i struktura osób bezrobotnych

Analiza struktury ogółu bezrobotnych wskazuje, że na koniec 2015 roku, najwięcej bezrobotnych było w wieku 25-34 lata (28%), z wykształceniem policealnym i średnim zawodowym (24%), pozostających bez pracy powyżej 24 m-cy (25%) oraz posiadających staż pracy od roku do pięciu lat (22%) - por. Wykresy 6-9.

Wzrost liczby bezrobotnych jest wypadkową napływu bezrobotnych do rejestrów urzędów pracy oraz ich odpływu. Dodatnie saldo cechuje przewaga napływu nad odpływem oznaczająca wzrost liczby bezrobotnych. Od marca do października 2015 roku liczba osób opuszczających rejestry przewyższała liczbę wpływających do rejestrów. Z kolei w listopadzie i grudniu osób bezrobotnych przybyło (por. Wykres 4 i Tabela 2).

Przepływy bezrobotnych w rejestrach

Analiza całorocznych sald napływów i odpływów pokazuje, że od 2009 roku do rejestrów małopolskich urzędów pracy napływało więcej bezrobotnych niż się z nich wyrejestrowywało. Począwszy od 2014 roku nastąpiła wyraźna zmiana tej tendencji - saldo napływów i odpływów było ujemne. W 2015 roku napływ bezrobotnych zmniejszył się o 5% w porównaniu do roku poprzedniego. Liczba wyrejestrowań spadła z porównaniu z 2014 rokiem o 7%, ale i tak utrzymała się na wyraźnie wyższym poziomie niż napływ.

Stopa bezrobocia w Małopolsce na koniec 2015 roku ukształtowała się na poziomie 8,4%. W ostatnim kwartale wskaźnik ten wzrósł o 0,1 punktu procentowego.

Stopa bezrobocia

W czwartym kwartale 2015 roku siedem powiatowych urzędów pracy odnotowało spadek liczby bezrobotnych (por. Tabela 5). Najkorzystniejsza zmiana - spadek o 10% miała miejsce w PUP w Myślenicach. Największy procentowy wzrost liczby bezrobotnych nastąpił w powiecie proszowickim (10%). Porównując rok do roku, we wszystkich powiatach województwa małopolskiego (prócz powiatu tatrzańskiego, gdzie pozostała niezmienna) liczba bezrobotnych spadła. Przodowały pod tym względem: powiat myślenicki (spadek o 29%), powiat bocheński (24%) i wadowicki (21%). Szczegółowe dane prezentuje Tabela 6.

Sytuacja w powiatach

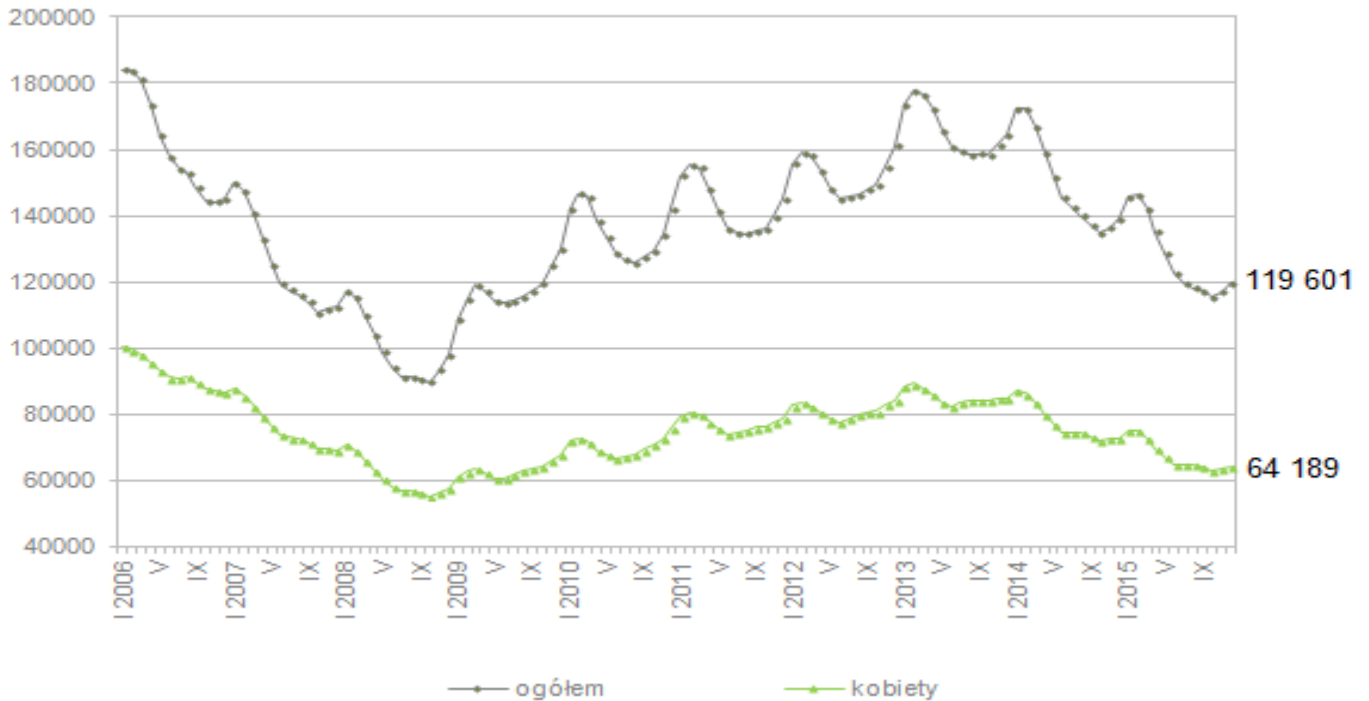
W poszczególnych powiatach województwa stopa bezrobocia osiągnęła bardzo zróżnicowane wartości (por. Wykres 3 i Mapa 1). Tradycyjnie najkorzystniejszy wskaźnik odnotowano w Krakowie (4,5%), a także w powiecie krakowskim (6,8%) i bocheńskim (7,1%). Najgorzej sytuacja wyglądała w powiecie dąbrowskim (16%) i limanowskim (13,8%), nowosądeckim (13,6%) i tatrzańskim (13%).

W statystyce urzędów pracy funkcjonuje pojęcie osób w szczególnej sytuacji na rynku pracy. Należące do tej kategorii osoby długotrwale bezrobotne (czyli pozostające w rejestrach PUP łącznie przez ponad 12 miesięcy w okresie ostatnich 2 lat, z wyłączeniem okresów odbywania stażu i przygotowania zawodowego dorosłych) stanowiły na koniec roku ponad połowę ogółu bezrobotnych. Prawie jedną czwartą stanowiły osoby powyżej 50. roku życia, a prawie co piąty bezrobotny należał do grupy osób młodych do 25. roku życia (por. Tabela 4). W większości podkategorii dominowały kobiety. Udział mężczyzn był wyższy w dwóch grupach (por. Wykres 5).

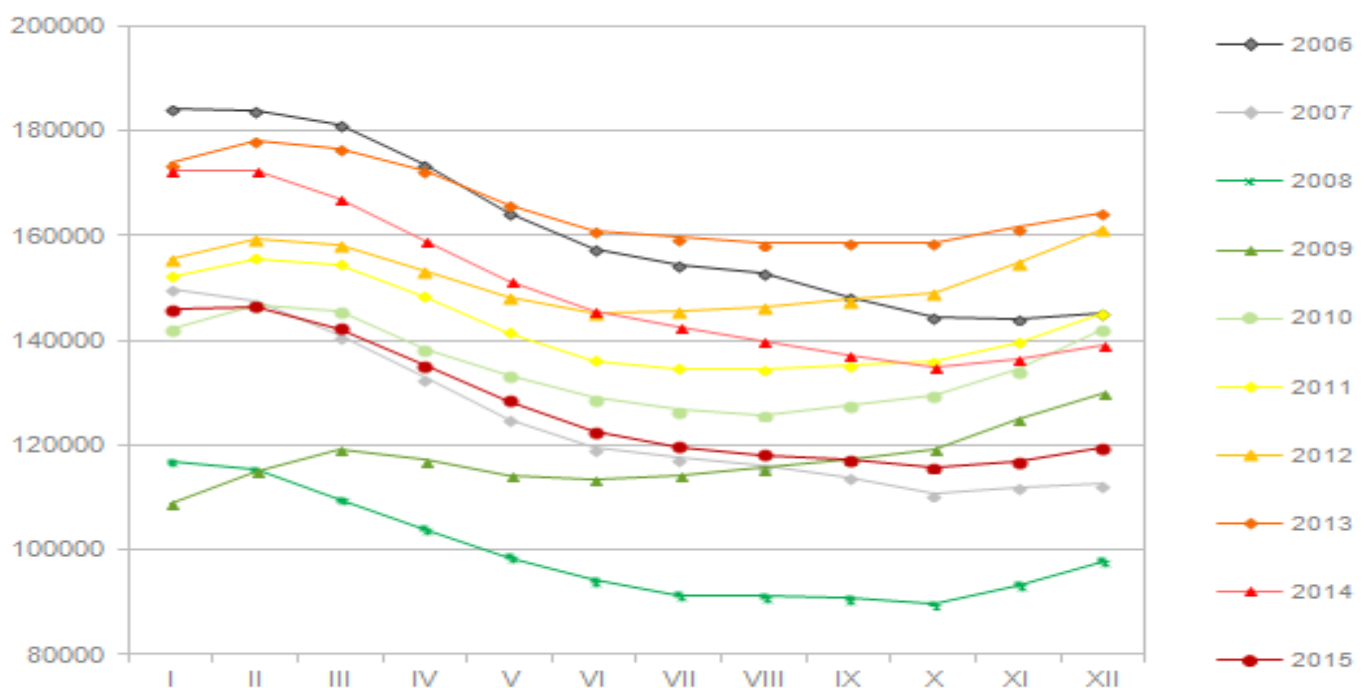
Osoby w szczególnej sytuacji na rynku pracy

Statystyka rynku pracy

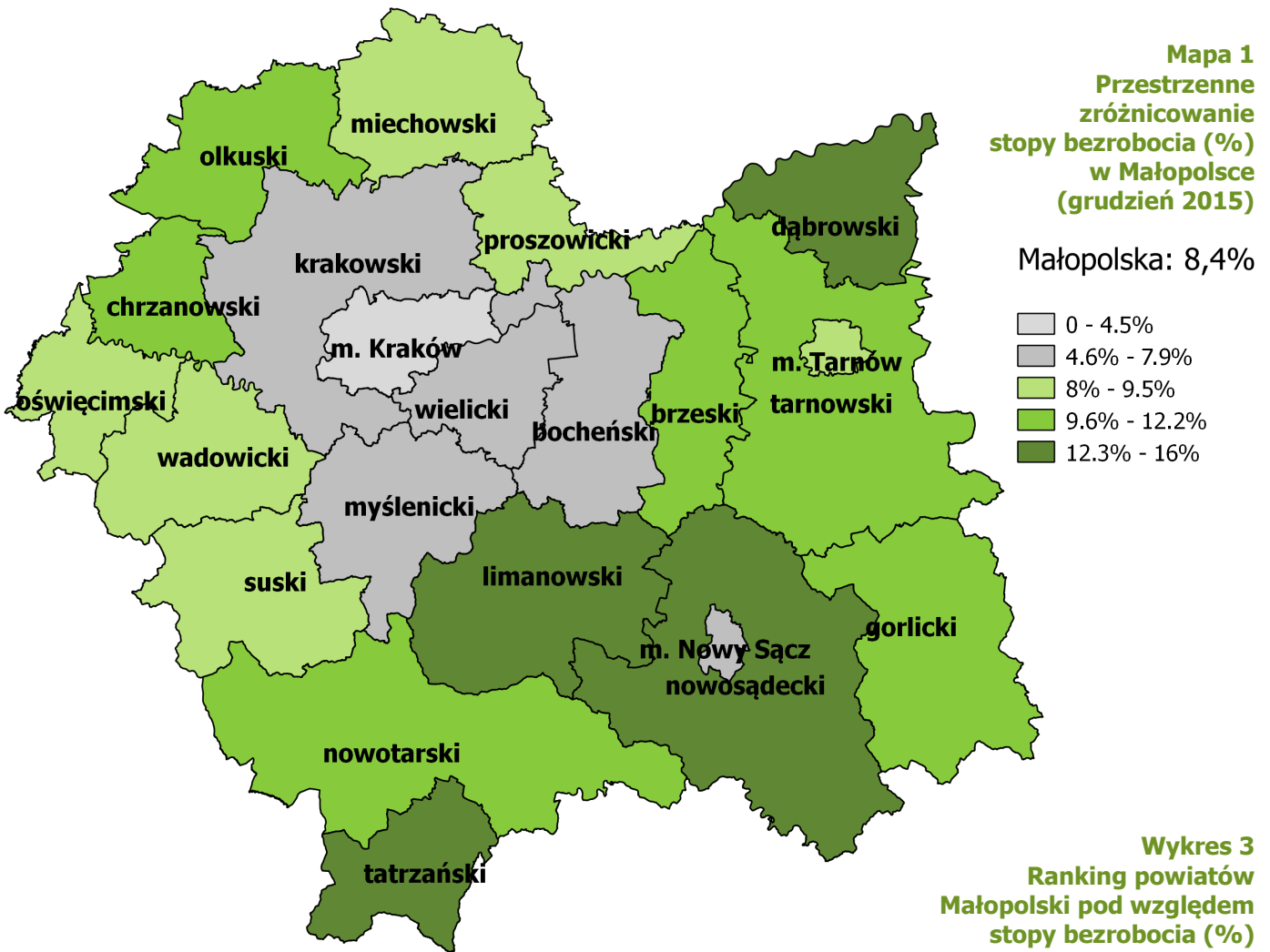
Wykres 1
Liczba zarejestrowanych bezrobotnych w Małopolsce
I 2006-XII 2015



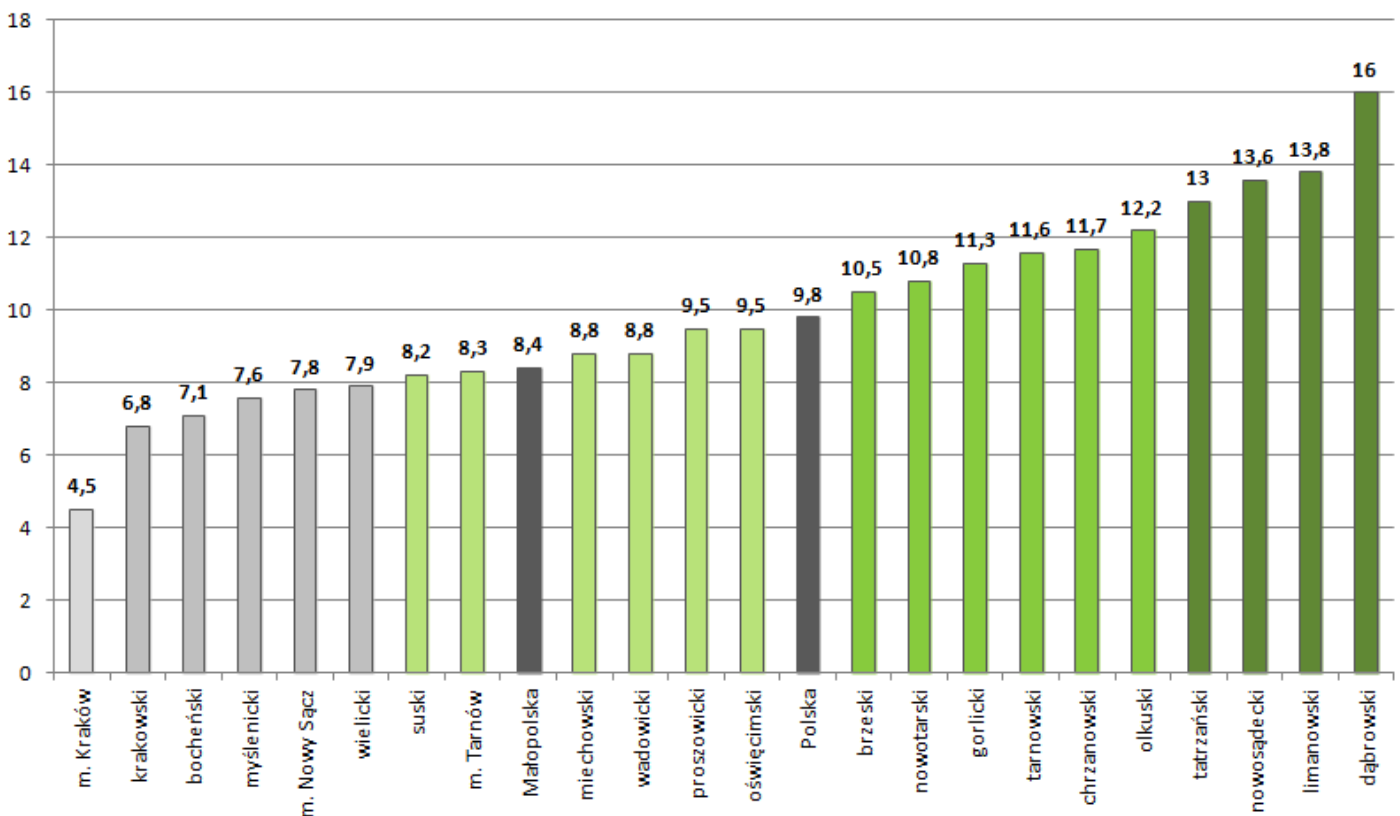
Wykres 2
Porównanie liczby
zarejestrowanych bezrobotnych
w Małopolsce
I 2006-XII 2015



Mapa 1
Przestrzenne
różnicowanie
stopy bezrobocia (%)
w Małopolsce
(grudzień 2015)

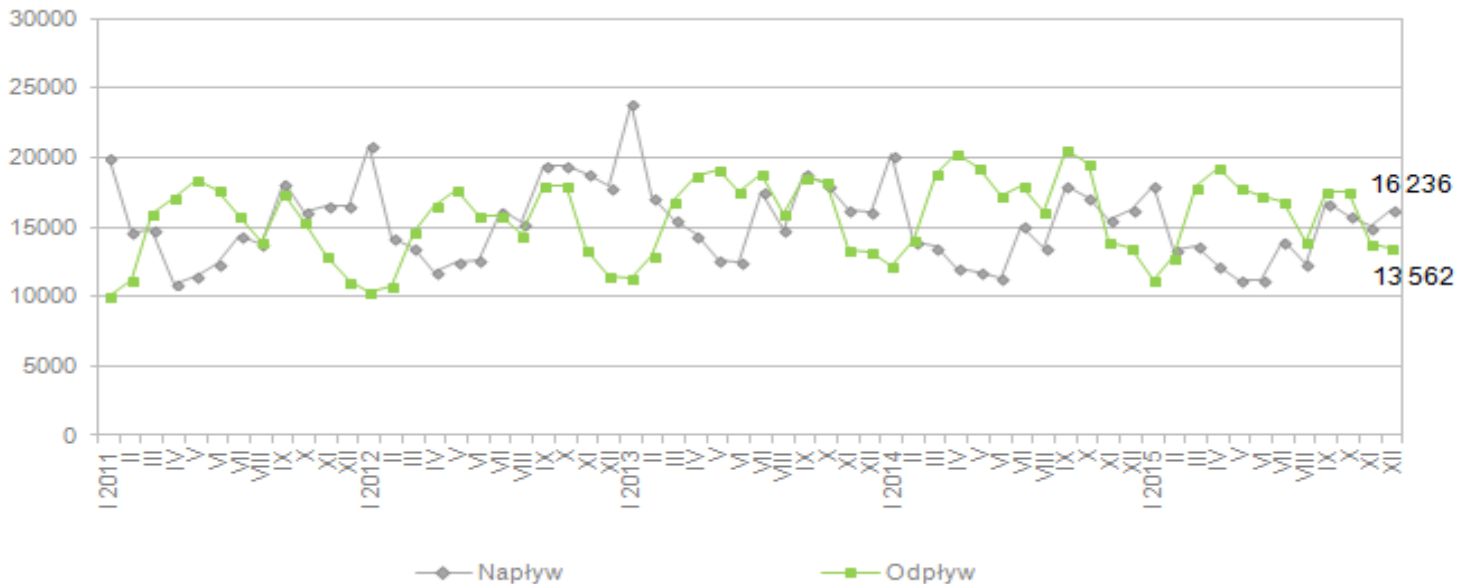


Wykres 3
Ranking powiatów
Małopolski pod względem
stopy bezrobocia (%)
(grudzień 2015)

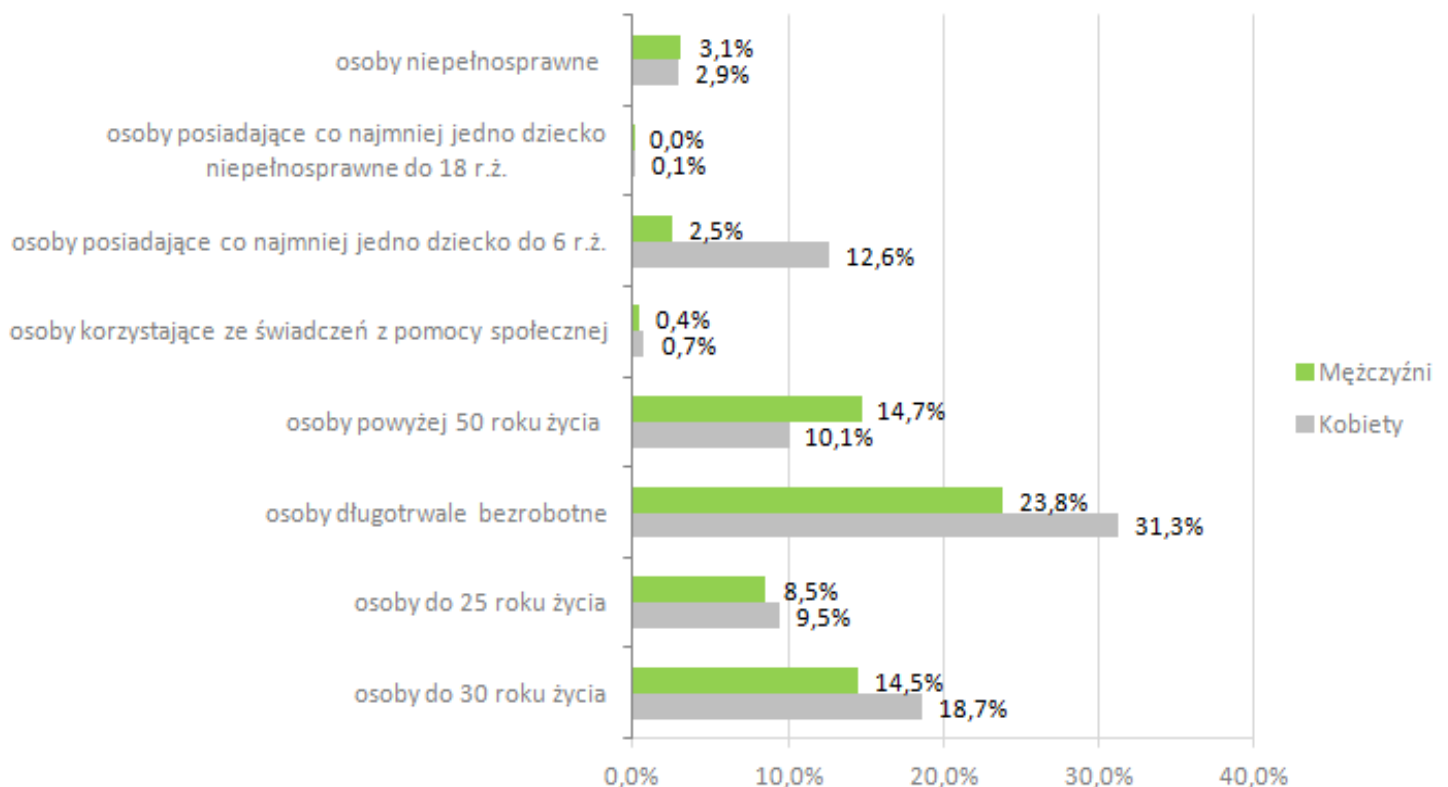


Statystyka rynku pracy

Wykres 4
Napływ i odpływ bezrobotnych
z rejestrów PUP w Małopolsce
I 2011-XII 2015



Wykres 5
Udział osób bezrobotnych
w szczególnej sytuacji na rynku
pracy wśród bezrobotnych
w Małopolsce
(grudzień 2015)



Powody wyłączenia z ewidencji bezrobotnych		Liczba	Udział
podjęcie pracy		8 095	59,7%
w tym:	pracy niesubsydiowanej	6 540	48,2%
	prac interwencyjnych	1 555	11,5%
	robót publicznych	99	0,7%
	działalności gospodarczej	18	0,1%
	w tym w ramach bonu na zasiedlenie	847	6,2%
	podjęcia pracy w ramach refundacji kosztów zatrudnienia bezrobotnego	0	0,0%
	podjęcia pracy poza miejscem zamieszkania w ramach bonu na zasiedlenie	496	3,7%
	podjęcia pracy w ramach bonu zatrudnieniowego	44	0,3%
	podjęcia pracy w ramach dofinansowania wynagrodzenia za zatrudnienie skierowanego bezrobotnego powyżej 50 roku życia	16	0,1%
rozpoczęcie szkolenia		11	0,1%
rozpoczęcie stażu		24	0,2%
rozpoczęcie przygotowania zawodowego dorosłych		232	1,7%
rozpoczęcie pracy społecznie użytecznej		190	1,4%
brak potwierdzenia gotowości do pracy		0	0,0%
dobrowolna rezygnacja ze statusu bezrobotnego		40	0,3%

Tabela 1
Wyłączenia z ewidencji bezrobotnych (grudzień 2015)

Okres	Liczba bezrobotnych - stan na koniec m-cy	Napływ bezrobotnych do rejestrów PUP	Odpływ bezrobotnych z rejestrów PUP	Napływ ofert pracy	W tym dotyczące pracy:					
					Subsydiowanej		Z sektora publicznego		Dla niepełnosprawnych	
					liczba	udział	liczba	udział	liczba	udział
październik	115 640	15 843	17 492	7 017	1 733	24,7%	753	10,7%	336	4,8%
listopad	116 927	15 010	13 723	5 724	818	14,3%	397	6,9%	266	4,6%
grudzień	119 601	16 236	13 562	4 504	645	14,3%	269	6,0%	240	5,3%
IV kwartał	119 601	47 089	44 777	17 245	3 196	18,5%	1 419	8,2%	842	4,9%

Tabela 2
Wolne miejsca pracy i aktywizacji zawodowej zgłoszone w IV kwartale 2015 roku

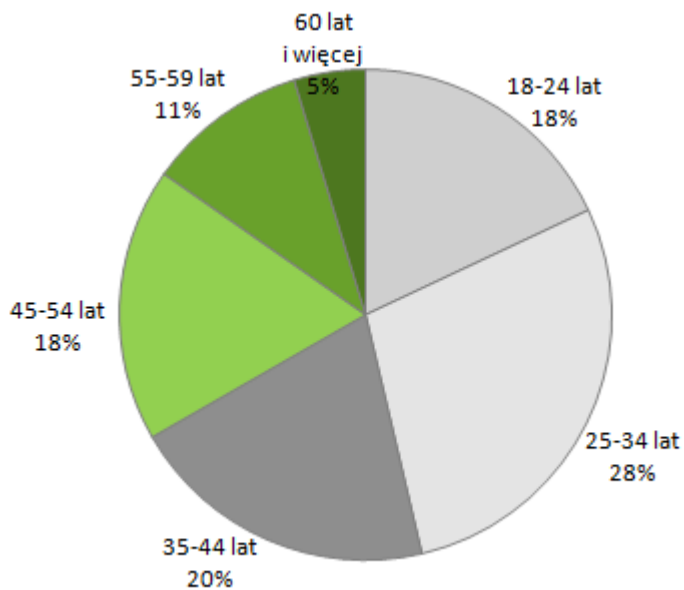
Wyszczególnienie	z sektora publicznego		z sektora prywatnego	
	zakłady	osoby	zakłady	osoby
Zgłoszenia zwolnień grupowych	4	5	10	120
Zwolnienia grupowe	6	6	10	103
Zwolnienia monitorowane	0	0	0	0

Tabela 3
Liczba zwolnień grupowych w IV kwartale 2015 roku

Osoby bezrobotne w szczególnej sytuacji na rynku pracy:	Liczba		Udział wśród bezrobotnych
	ogółem	kobiety	
do 30 roku życia	39 696	22 324	33,2%
w tym do 25 roku życia	21 535	11 313	18,0%
długotrwale bezrobotne	65 889	37 397	55,1%
powyżej 50 roku życia	29 641	12 047	24,8%
korzystające ze świadczeń z pomocy społecznej	1 278	848	1,1%
posiadające co najmniej jedno dziecko do 6 roku życia	18 079	15 102	15,1%
posiadające co najmniej jedno dziecko niepełnosprawne do 18 roku życia	109	78	0,1%
osoby z niepełnosprawnościami	7 271	3 521	6,1%

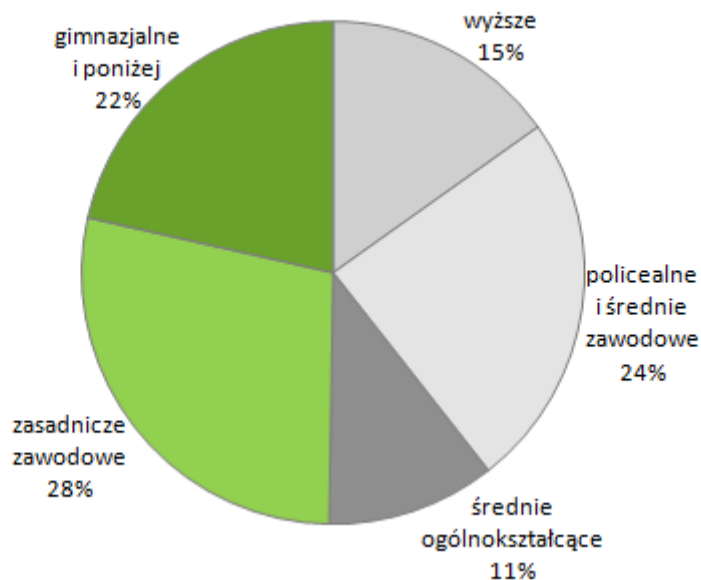
Tabela 4
Liczba i udział osób w szczególnej sytuacji na rynku pracy wśród bezrobotnych w Małopolsce (grudzień 2015)

Wykres 6
Struktura bezrobotnych
w Małopolsce wg wieku
(grudzień 2015)



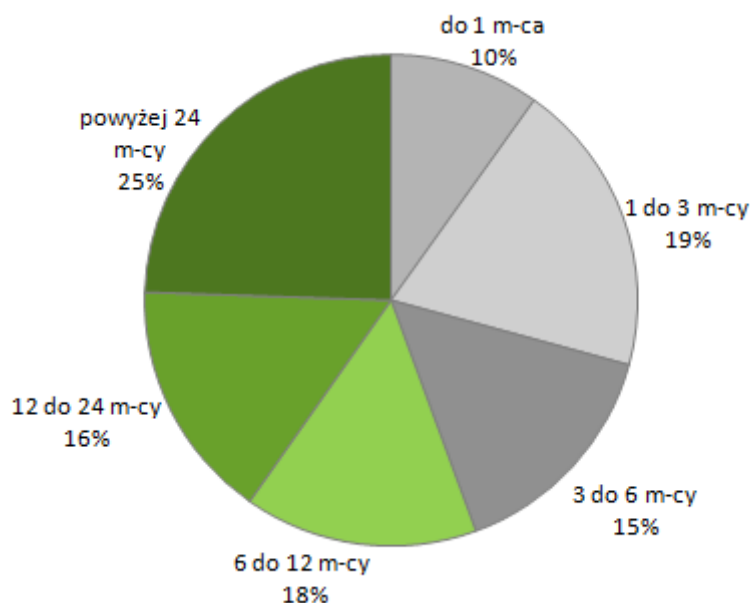
Wiek	Liczba os.	Udział
18-24 lat	21535	18,0%
25-34 lat	33860	28,3%
35-44 lat	24404	20,4%
45-54 lat	21503	18,0%
55-59 lat	12668	10,6%
60 lat i więcej	5631	4,7%

Wykres 7
Struktura bezrobotnych
w Małopolsce
wg wykształcenia
(grudzień 2015)



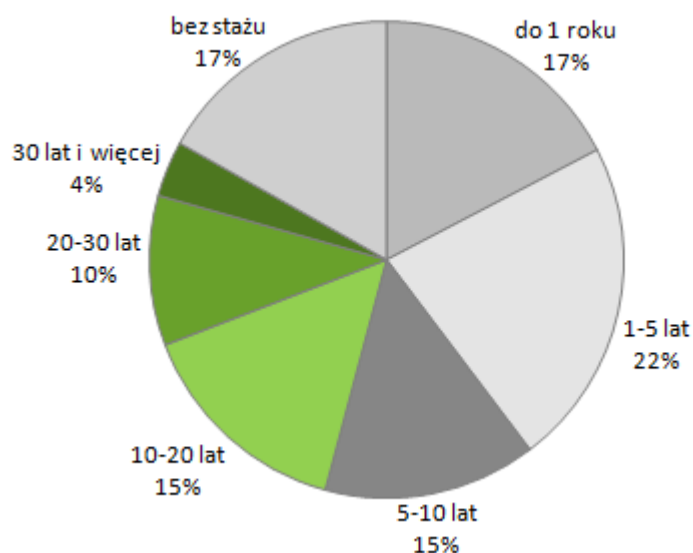
Wykształcenie	Liczba os.	Udział
wyższe	18116	15,1%
policealne i średnie zawodowe	29020	24,3%
średnie ogólnokształcące	12968	10,8%
zasadnicze zawodowe	33802	28,3%
gimnazjalne i poniżej	25695	21,5%

Wykres 8
Struktura bezrobotnych w Małopolsce wg czasu pozostawania bez pracy (grudzień 2015)



Czas pozostawania bez pracy w miesiącach	Liczba os.	Udział
do 1 m-ca	11816	9,9%
1 do 3 m-cy	23130	19,3%
3 do 6 m-cy	18152	15,2%
6 do 12 m-cy	18376	15,4%
12 do 24 m-cy	18846	15,8%
powyżej 24 m-cy	29281	24,5%

Wykres 9
Struktura bezrobotnych w Małopolsce wg stażu pracy (grudzień 2015)



Staż pracy ogółem	Liczba os.	Udział
do 1 roku	20739	17,3%
1-5 lat	26746	22,4%
5-10 lat	17288	14,5%
10-20 lat	17943	15,0%
20-30 lat	12212	10,2%
30 lat i więcej	4540	3,8%
bez stażu	20133	16,8%

Tabela 5
Liczba bezrobotnych w powiatach
Małopolski oraz dynamika zmian
w IV kwartale 2015 r.

Powiatowy Urząd Pracy	30.09.2015		31.12.2015		Dynamika (3:1)	Struktura (3) % względem całego woj.
	Ogółem	Kobiety	Ogółem	Kobiety		
	1	2	3	4		
PUP Bochnia	2 812	1 661	2 792	1 625	99%	2,3%
PUP Brzesko	3 667	2 117	3 712	2 081	101%	3,1%
PUP Chrzanów	4 896	2 620	4 851	2 574	99%	4,1%
PUP Dąbrowa Tarnowska	3 678	1 966	3 850	1 981	105%	3,2%
PUP Gorlice	4 800	2 819	5 182	3 009	108%	4,3%
GUP Kraków	19 842	9 926	19 607	9 738	99%	16,4%
UPP Kraków	6 166	3 181	6 531	3 364	106%	5,5%
PUP Limanowa	7 530	4 478	7 549	4 425	100%	6,3%
PUP Miechów	1 884	903	1 872	904	99%	1,6%
PUP Myślenice	3 847	1 970	3 473	1 717	90%	2,9%
PUP Nowy Sącz- miasto	3 416	1 935	3 463	1 858	101%	2,9%
PUP Nowy Sącz- powiat	9 490	5 885	10 136	5 986	107%	8,5%
PUP Nowy Targ	6 512	3 192	7 078	3 327	109%	5,9%
PUP Olkusz	5 800	3 166	5 740	3 175	99%	4,8%
PUP Oświęcim	4 664	2 778	4 737	2 763	102%	4,0%
PUP Proszowice	1 585	764	1 736	833	110%	1,5%
PUP Sucha Beskidzka	2 406	1 253	2 601	1 358	108%	2,2%
PUP Tarnów- miasto	4 588	2 682	4 571	2 697	100%	3,8%
PUP Tarnów- powiat	7 706	4 567	8 167	4 787	106%	6,8%
PUP Wadowice	5 086	2 832	5 102	2 742	100%	4,3%
PUP Wieliczka	3 152	1 754	3 177	1 746	101%	2,7%
PUP Zakopane	3 762	1 540	3 674	1 499	98%	3,1%
województwo	117 289	63 989	119 601	64 189	102%	100%

Tabela 6
Liczba bezrobotnych w powiatach Małopolski
- IV kwartał 2015 i IV kwartał 2014 r.

Powiatowy Urząd Pracy	Stan bezrobotnych na 31.12.2014	Stan bezrobotnych na 31.12.2015	Dynamika (%)
PUP Bochnia	3 698	2 792	76%
PUP Brzesko	4 071	3 712	91%
PUP Chrzanów	5 700	4 851	85%
PUP Dąbrowa Tarnowska	4 114	3 850	94%
PUP Gorlice	5 749	5 182	90%
GUP Kraków	21 948	19 607	89%
UPP Kraków	8 045	6 531	81%
PUP Limanowa	8 815	7 549	86%
PUP Miechów	2 010	1 872	93%
PUP Myślenice	4 879	3 473	71%
PUP Nowy Sącz- miasto	3 987	3 463	87%
PUP Nowy Sącz- powiat	10 920	10 136	93%
PUP Nowy Targ	8 752	7 078	81%
PUP Olkusz	6 465	5 740	89%
PUP Oświęcim	5 768	4 737	82%
PUP Proszowice	2 064	1 736	84%
PUP Sucha Beskidzka	3 215	2 601	81%
PUP Tarnów- miasto	5 363	4 571	85%
PUP Tarnów- powiat	9 592	8 167	85%
PUP Wadowice	6 429	5 102	79%
PUP Wieliczka	3 764	3 177	84%
PUP Zakopane	3 679	3 674	100%
województwo	139 027	119 601	86%

Biuletyn Wojewódzkiego Urzędu Pracy w Krakowie ukazuje się od 20 lat.
Zawiera on kwartalny opis sytuacji na rynku pracy województwa małopolskiego.
Kolejne numery ukazują się miesiąc po zakończeniu każdego kwartału.

Każde wydanie dostępne jest na stronie www.wup-krakow.pl w zakładce Małopolski Rynek Pracy. Biuletyny wydane przed rokiem 1999 są dostępne w wersji papierowej w zasobach Biblioteki Europejskiej - EUROTEKI mieszczącej się w siedzibie Wojewódzkiego Urzędu Pracy w Krakowie.

Wojewódzki Urząd Pracy w Krakowie jest instytucją realizującą zadania Samorządu Województwa Małopolskiego w zakresie kreowania polityki rynku pracy. Inicjuje i wspiera skuteczne rozwiązania, które przyczyniają się do realizacji misji WUP Kraków „Kompetentny, wykwalifikowany i pracujący mieszkaniec Małopolski”.

Wydawca: Wojewódzki Urząd Pracy w Krakowie
Pl. Na Stawach 1, 30-107 Kraków
tel.: 12 428 78 70 faks: 12 422 97 85
kancelaria@wup-krakow.pl